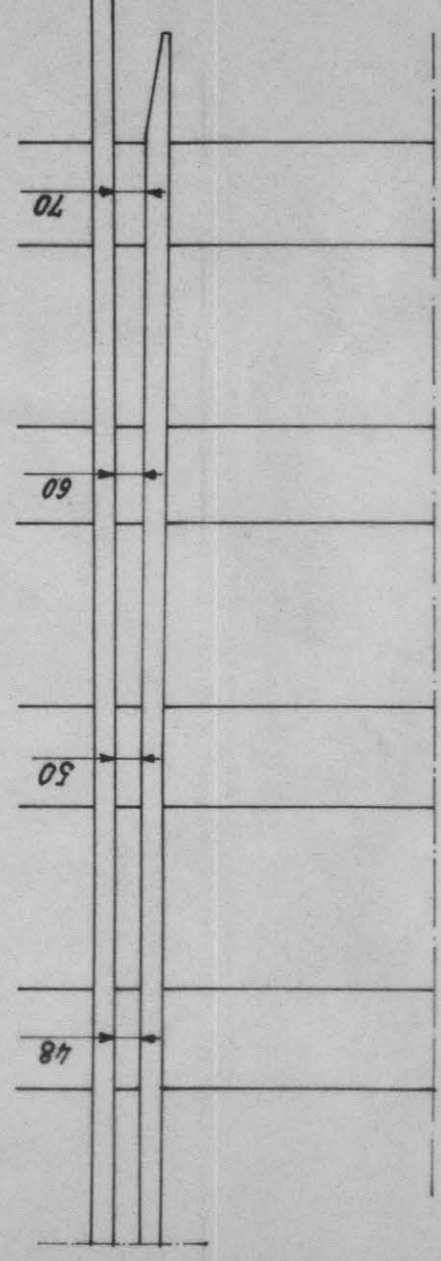
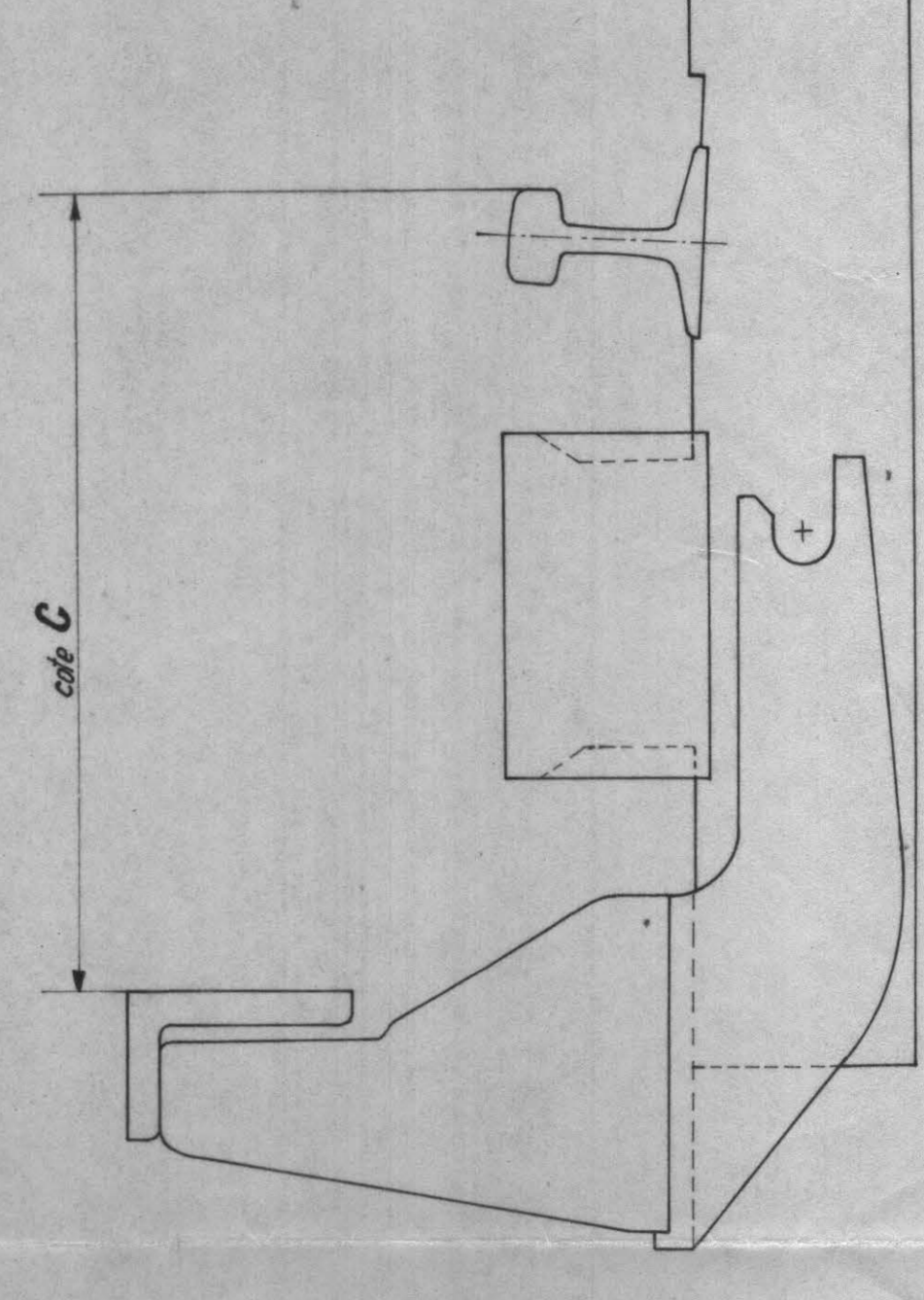
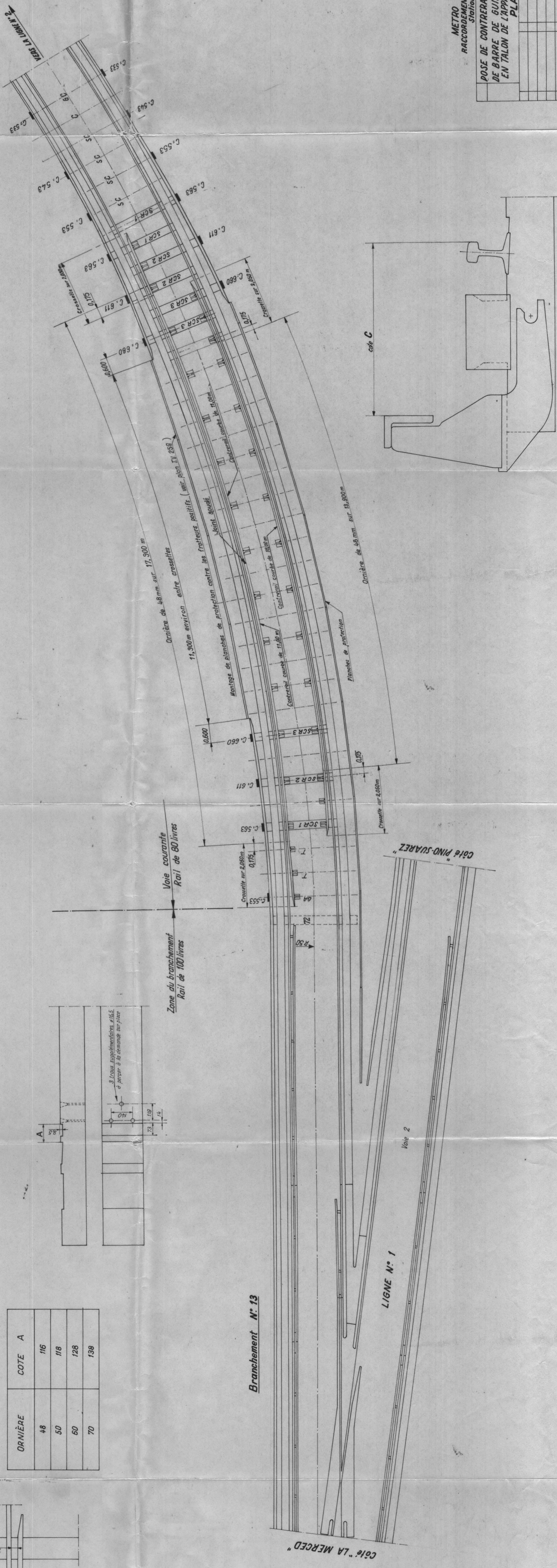
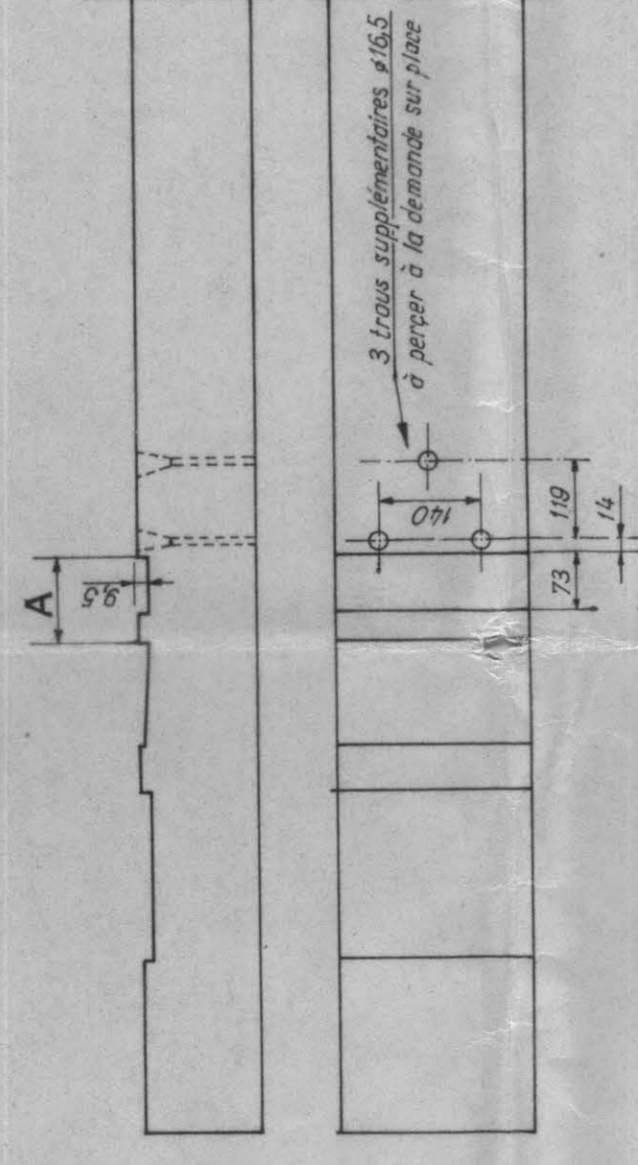


Sortie de crossette pour ornrière de 48 mm



ORNIERE	COTE A
48	116
50	118
60	128
70	138



TV-819

METRO DE MEXICO
RACCORDEMENT ENTRE LES LIGNES N° 1 et 2
Station PINO-SUAREZ

DATE : 23 Avril 1970
 DESS : ESTEVE J.
 VER : FRANCOIS
 L'Ingénieur en Chef
 Chef de Division
 I. S. T. M. E
 S. O. F. R. E. T. U

PLAN DE POSE
 POSE DE CONTRERAILS AU DROIT D'UNE COUPURE
 DE BARRE DE GUIDAGE ET DE PRISE DE COURANT
 EN TALON DE L'APPAREIL N° 13 SUR LALIGNE N° 1

MODIFICATIONS

TV 819