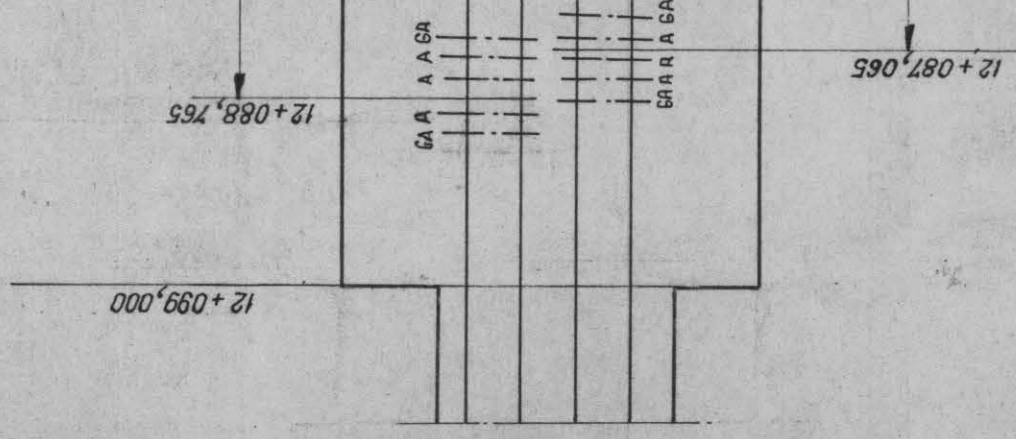


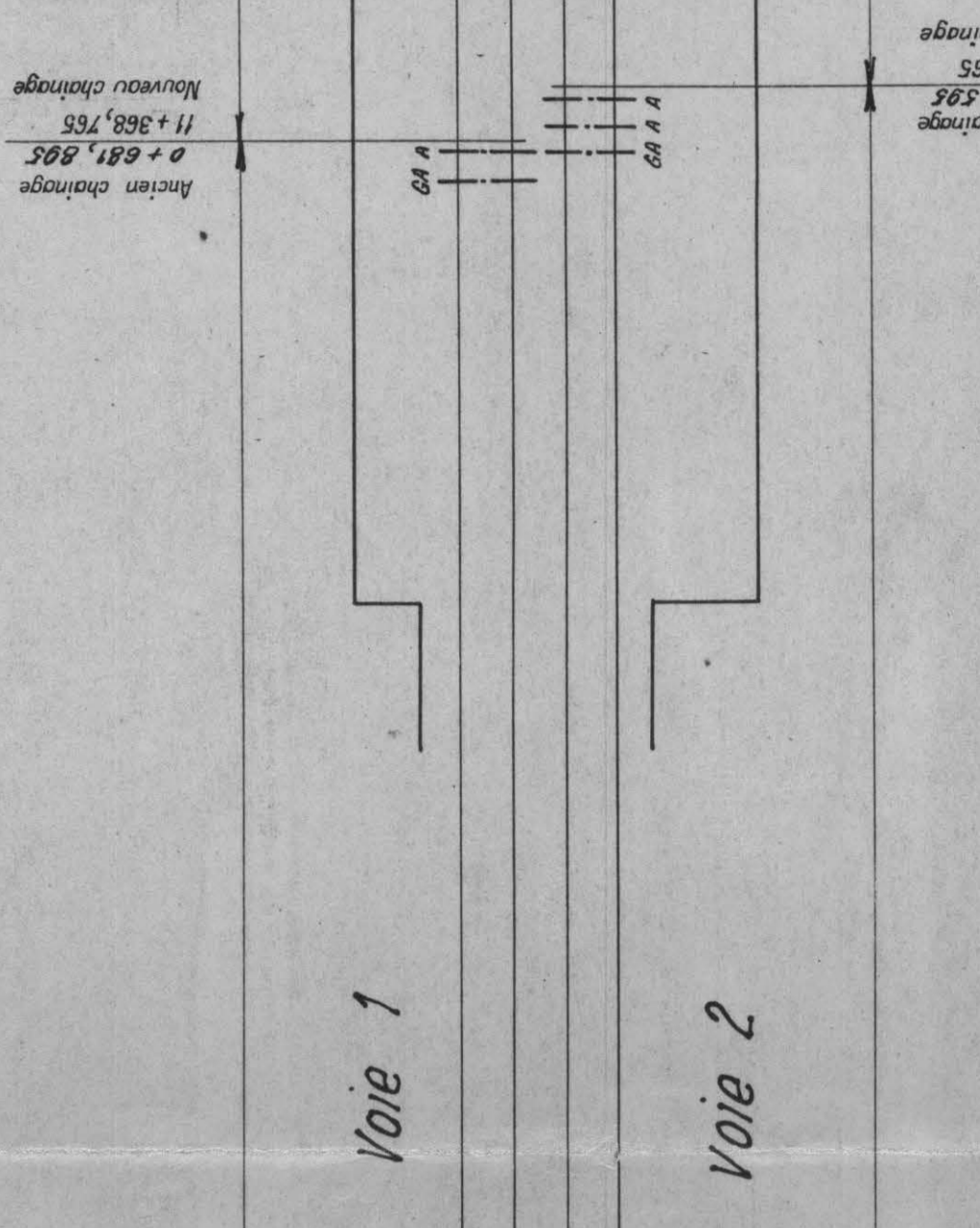
# CHAPULTEPEC



Pose en alignement dessin TV n° 3  
40 ensembles de 18m, soit 680 traverses A, 240 traverses GA

Pose en alignement dessin TV n° 3  
40 ensembles de 18 m, soit 680 traverses A, 240 traverses GA

# SEVILLA



dessin TV n° 416

dessin TV n° 416

*Nota: Le travail de joint isolation sera réalisé ultérieurement après implantation de ceux-ci, en resserrant à 0,400 m les deux traverses encadrant les joints et en régularisant l'espacement des traverses voisines*

METRO DE MEXICO

LIGNE N° 1

PLAN DE POSE SCHEMATIQUE DES VOIES

INTERSTATION

CHAPULTEPEC - SEVILLA

VOIE 1 DU PK 11+368,765 AU PK 12+088,765

VOIE 2 DU PK 11+367,065 AU PK 12+087,065

L'Ingénieur en Chef

Ingénieur en Chef

I.S.T.M.E.

S.O.F.R.E.T.U.

TV 417

MODIFICATIONS

A

DATE: 3 Juillet 1968

DESS: Cinturel

VERIF: *Cinturel*

Ingénieur en Chef de Division

*F. H. H. H.*

Suppression de la communication n° 21 le 3 Janv. 1969