

FICHA DE INSPECCIÓN DE CONTROL DE CALIDAD

FICHA NO.: 4101294 REV.: 1
 FECHA DE EMISIÓN: 25-10-1996

DESCRIPCIÓN DE LA PIEZA:

NOMBRE DE LA PIEZA O PRODUCTO: PLACA SOPORTE DE ESCUADRA DE RETORNO

NO. DE PLANOS: TV-39 REF. 5 (CONJUNTO)
TV-40 REF. 5 (DETALLE)

CRITERIOS DE INSPECCIÓN:

NORMAS DE MUESTREO: NMX-Z-12-02-1987

NIVEL DE INSPECCIÓN: SIMPLE NORMAL NIVEL II

CLASIFICACIÓN DE DEFECTOS: NIVEL DE CALIDAD ACEPTABLE (AQL / NCA)


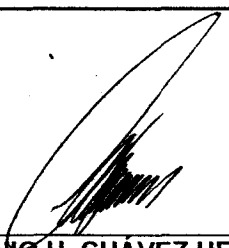
DEFECTOS CRÍTICOS (C):	<u>1,0</u>
DEFECTOS MAYORES (M):	<u>2,5</u>
DEFECTOS MENORES (m):	<u>10,0</u>

STC
 REVISIÓN
 30 ABR 2008
 COORDINACIÓN DE INGENIERÍA Y NORMALIZACIÓN
 HORA 18:00 RECIBE Fortes

REVISIONES:

NO.	FECHA	DESCRIPCIÓN	APROBÓ	OBSERVACIONES
1	12-02-2007	ACTUALIZACIÓN DE FIRMA Y NORMALIZACIÓN DE PLANO.	SCHMERSV	QUEDA SIN EFECTO LA REVISIÓN "0"

AUTORIZARON

 <u>ING. ANGEL ADRIAN CORTÉS HERNÁNDEZ</u> GERENTE DE INSTALACIONES FIJAS	 <u>ING. ANTONIO H. CHÁVEZ HERNÁNDEZ</u> GERENTE DE INGENIERÍA Y NUEVOS PROYECTOS
--	--

FICHA DE INSPECCIÓN DE CONTROL DE CALIDAD

NOMBRE DE LA PIEZA: PLACA SOPORTE DE ESCUADRA DE RETORNO
 NO. DE CÓDIGO: 4101294

FECHA: 25-10-1996
 REVISIÓN NO.: 1


REQUISITOS DE INSPECCIÓN:

NO.	CARACTERÍSTICAS GEOMÉTRICAS	CLASE DE DEFECTO	NORMAS Y/O ESPECIFICACIONES
1	4 DIÁMETROS Ø 54 mm ± 0,2 mm	m	SISTEMA ISO
2	4 DIÁMETROS Ø 25 mm ± 0,1 mm	M	SISTEMA ISO
3	DIMENSIÓN 45 mm ± 0,2 mm	M	SISTEMA ISO
4	DIMENSIÓN 160 mm ± 0,2 mm	M	SISTEMA ISO
5	DIÁMETRO Ø 40 mm 0 / -0,2 mm	M	SISTEMA ISO
6	DIMENSIÓN 40 mm ± 0,2 mm	m	SISTEMA ISO
7	CUADRADO □ 250 mm ± 1 mm	m	SISTEMA ISO
8	DIÁMETRO Ø 75 mm ± 0,2 mm	M	SISTEMA ISO
9	DIMENSIÓN 75 mm ± 0,4 mm	M	SISTEMA ISO
10	DIMENSIÓN 35 mm ± 0,2 mm	M	SISTEMA ISO
11	DIMENSIÓN 40 mm ± 0,2 mm	M	SISTEMA ISO
12	DIMENSIÓN 3 mm ± 0,1 mm	m	SISTEMA ISO
13	DIMENSIÓN 14 mm ± 0,2 mm	m	SISTEMA ISO
14	DIÁMETRO Ø 90 mm ± 0,2 mm	m	SISTEMA ISO
15	ÁNGULO ∠ 30°	m	SISTEMA ISO
16	4 RADIOS R 3 mm	m	SISTEMA ISO
17	RADIO R 20 mm 0 / -0,2 mm	M	SISTEMA ISO
18	CHAFLÁN 2 mm AL ∠ 45°	m	SISTEMA ISO


NOTA: Se aplicarán las Normas, Mexicanas NOM-008-SCFI para el "Sistema General de Unidades de Medida" e ISO-128,129 y 286 "Dibujo Técnico", en su última edición.

NO.	CARACTERÍSTICAS DEL MATERIAL	CLASE DE DEFECTO	NORMAS Y/O ESPECIFICACIONES
1	ACERO: 1035 a 1045	C	SAE-J 403-R-2001
2	RECUBRIMIENTO SUPERFICIAL: PINTURA ANTIOXIDANTE.	M	

AUTORIZARON



ING. ANGEL ADRIA CORTES HERNÁNDEZ
GERENTE DE INSTALACIONES FIJAS



ING. ANTONIO H. CHÁVEZ HERNÁNDEZ
GERENTE DE INGENIERÍA Y NUEVOS PROYECTOS

HOJA 2 DE 4


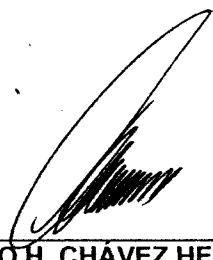
FICHA DE INSPECCIÓN DE CONTROL DE CALIDAD

 NOMBRE DE LA PIEZA: PLACA SOPORTE DE ESCUADRA DE RETORNO
 NO. DE CÓDIGO: 4101294

 FECHA: 25-10-1996
 REVISIÓN NO.: 1
REQUISITOS DE INSPECCIÓN:

NO.	CARACTERÍSTICAS DEL MATERIAL	CLASE DE DEFECTO	NORMAS Y/O ESPECIFICACIONES
3	RUGOSIDAD SUPERFICIAL: INDICADO $\nabla Ra (3 \text{ a } 12) \mu\text{m}$	M	
NO.	CARACTERÍSTICAS PARTICULARES	CLASE DE DEFECTO	NORMAS Y/O ESPECIFICACIONES
1	PRUEBA: MONTAJE.	C	

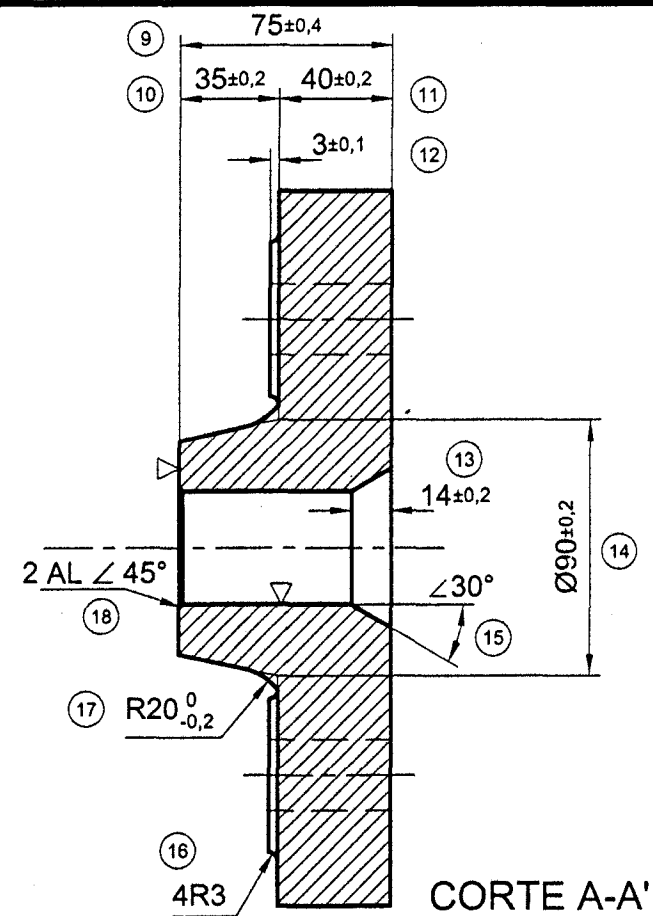
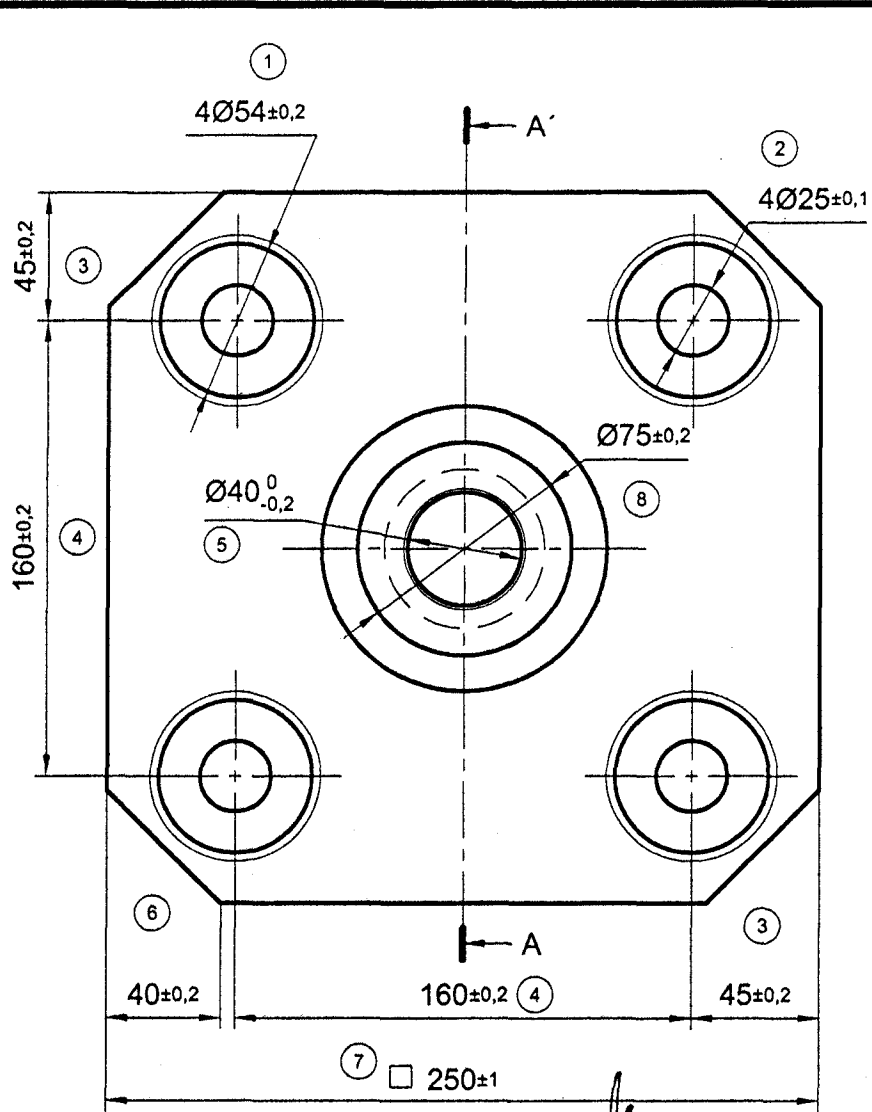
AUTORIZARON

ING. ANGEL ADEÁN CORTÉS HERNÁNDEZ
 GERENTE DE INSTALACIONES FIJAS

ING. ANTONIO H. CHÁVEZ HERNÁNDEZ
 GERENTE DE INGENIERÍA Y NUEVOS PROYECTOS

 HOJA 3 DE 4



NOTAS:

- 1.-ACABADO DE MAQUINADO: SIN REBASAS.
- 2.-ACABADO SUPERFICIAL: INDICADO ∇ Ra (3 a 12) μ m
- 3.-RECUBRIMIENTO SUPERFICIAL: PINTURA ANTIOXIDANTE.

		SUBCOMITÉ DE HOMOLOGACIÓN DE MATERIALES, EQUIPO Y REFACCIONES DEL SISTEMA DE VÍAS					
		PLACA SOPORTE DE ESCUADRA DE RETORNO					
ESCALA:	COTAS:	FECHA:	DIBUJO:	REVISÓ:	APROBÓ:	APROBÓ:	APROBÓ:
1:2,5	mm	01-10-1996	COORDINACIÓN DE DESARROLLO TECNOLÓGICO L.F.R.E.	COORDINACIÓN DE INTEGRACIÓN Y NORMALIZACIÓN	COORDINACIÓN DE LABORATORIO	COORDINACIÓN DE VÍAS I	COORDINACIÓN DE VÍAS I
			NORMAS: NOM, NMX, ISO, SAE, ASTM, ET (STC), Y AFNOR			MATERIAL: ACERO: 1035 a 1045	
ACTUALIZACIÓN DE FIRMAS Y NORMALIZAR PLANO		12-02-2008	SCHMERSV	No. DE CODIFICACIÓN S.T.C.: 4101294		No. DE PLANO DE CONJUNTO: TV-39	
REVISIÓN Y/O MODIFICACIÓN:		FECHA:	APROBÓ:	No. DE PLANO DE DETALLE: TV-40		REFERENCIA: 5	

Handwritten signatures and initials are present in the bottom left corner of the drawing area.