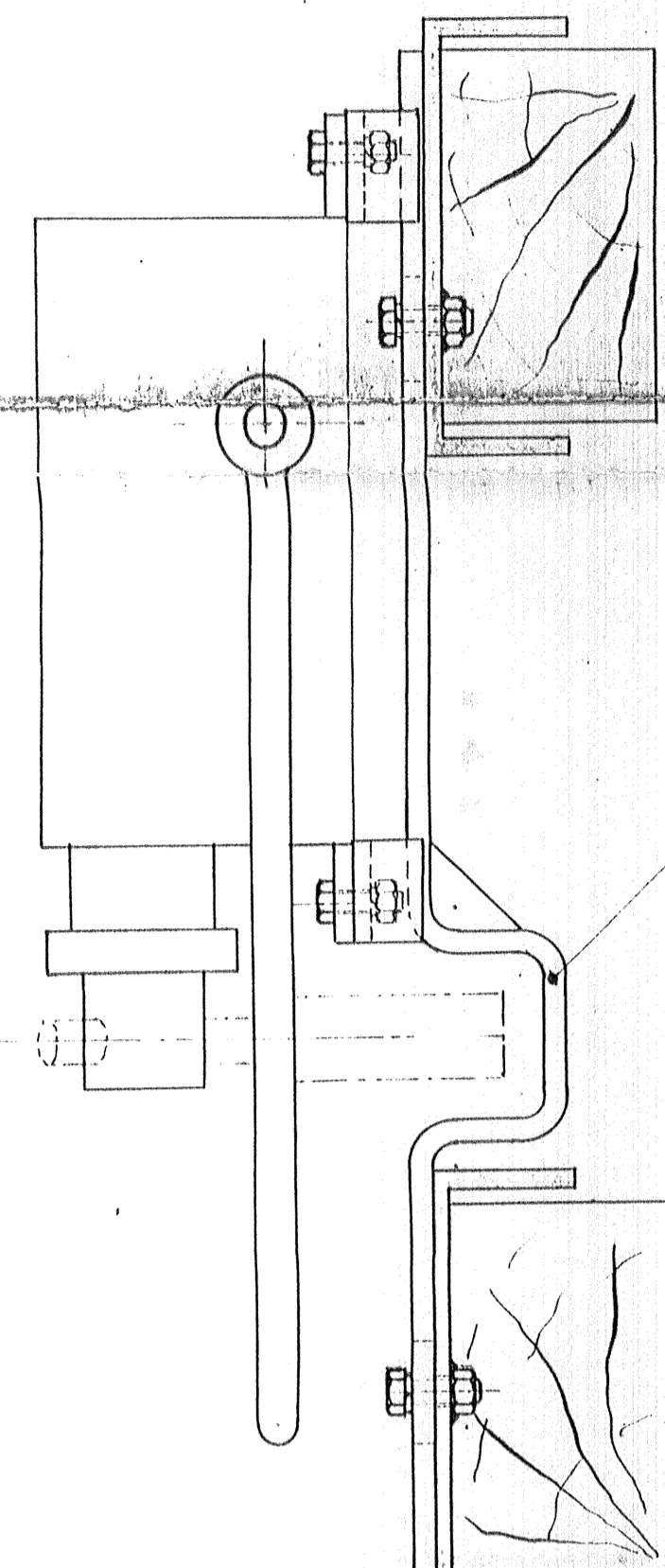
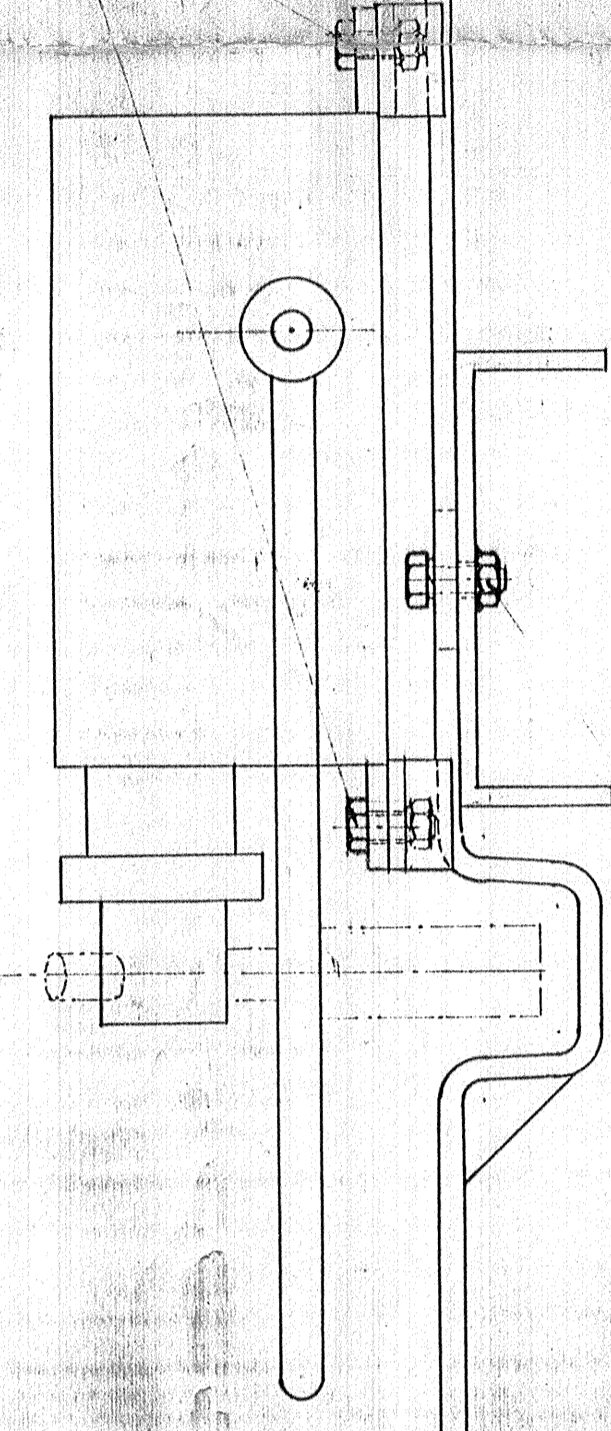


COUPE A-A



Ferrure de fixation du moteur - B
dessin TV n° 800

COUPE B-B



Via M 18 x 30 - Écrou HM 18 - Rondelle W 18
dessin TV n° 800

Ferrure de fixation du moteur - A

Via M 18 x 30 - Écrou HM 18 soudé - Rondelle W 18
dessin TV n° 800

Console métallique de 300 x 100 x 9,5 - Dessin TV n° 800

Ensemble au verre, voir dessin 191

Ferrure B
Dessin TV n° 800

800

245

N1

1440

1650

Triangles de manoeuvre

PIÈCE A

470

Pointe réelle des aiguilles

Ouverture des aiguilles: 150

Pour les appareils équipés des ressorts arborés, caler en bois dur de 600 x 200 épaisseur 35 dessin TV 800, à placer sous la plaque support de verre.

PIÈCE D

1440

1650

Course des aiguilles: 140

N2

800

245

N1

Console à couper éventuellement à la demande

Ferrure A
Dessin TV n° 800

Caler en bois dur de 900 x 260 épaisseur 9,5, à placer sous pièce A ou D à l'appose des consoles métalliques dessin TV n° 800

MÉTRO DE MEXICO
Appareils de voie T9 0,13

PROJET
DE FIXATION DU MOTEUR SUR UN DISPOSITIF
DE CONSOLES MÉTALLIQUES MONTÉES
EN BOUT DE TRAVERSE

DATE: 13 Fév 1970
DESS: QUENTIN G
VERIF: [Signature]
L'Ingénieur en Chef
S.O.F.R.E.T.U.
S.G.T.E.
TV 799

MODIFICATIONS