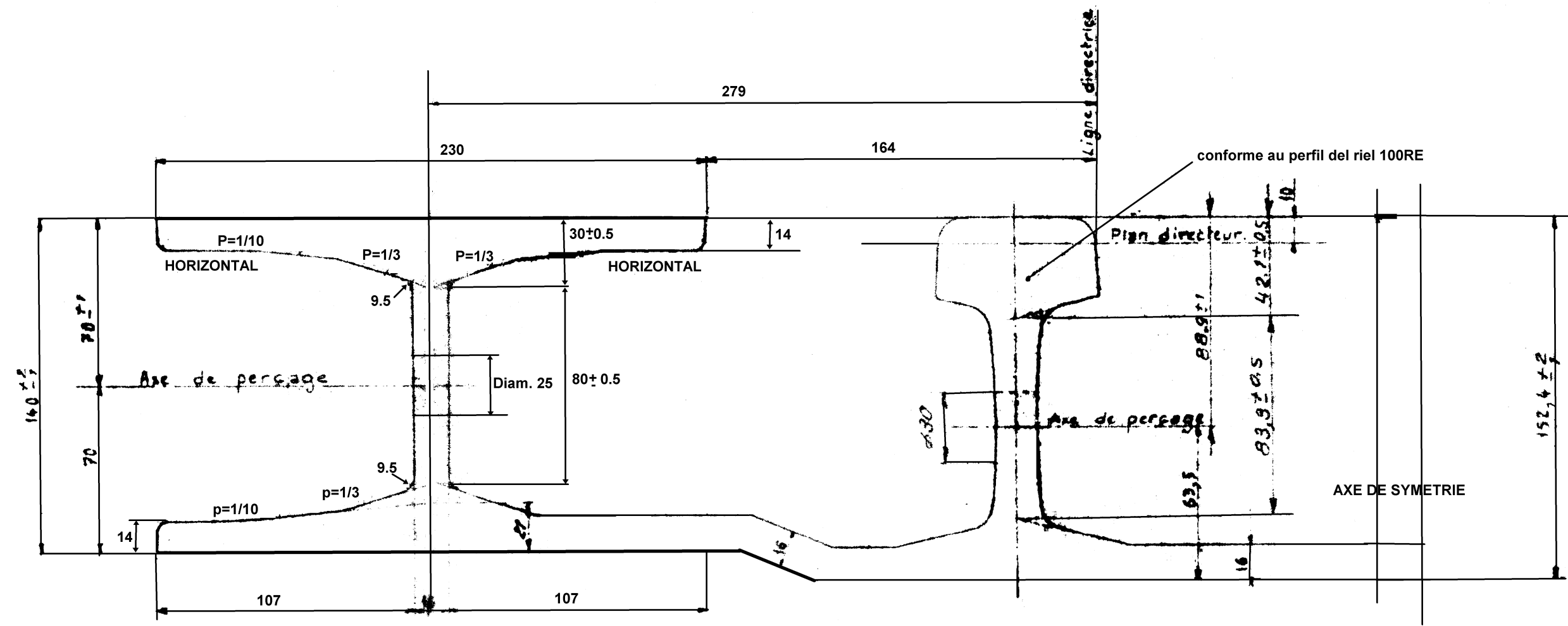


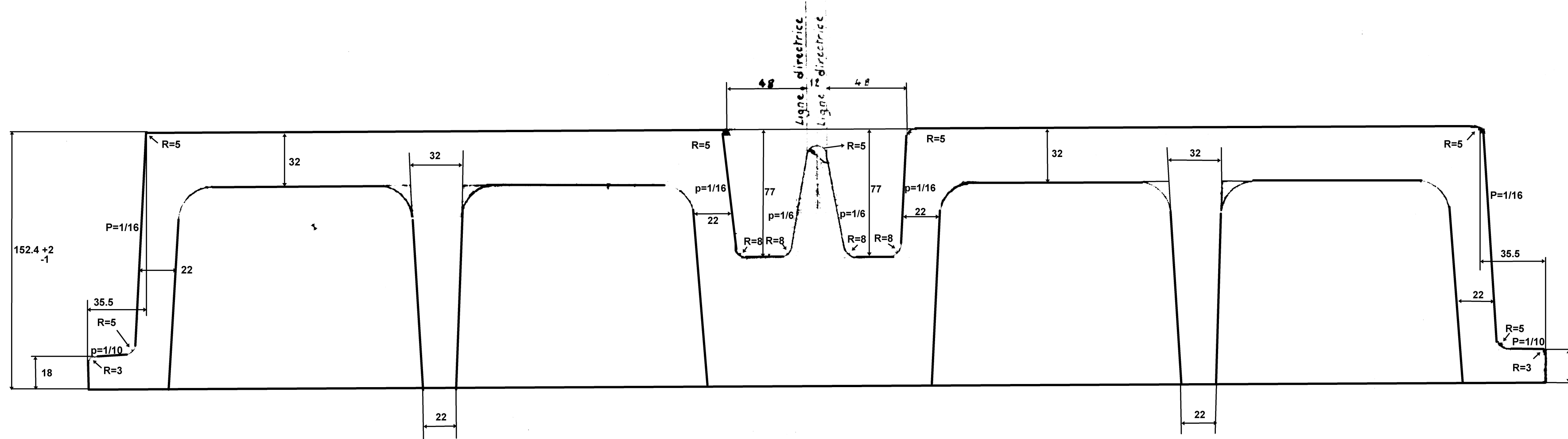
VUE EN BOUT A



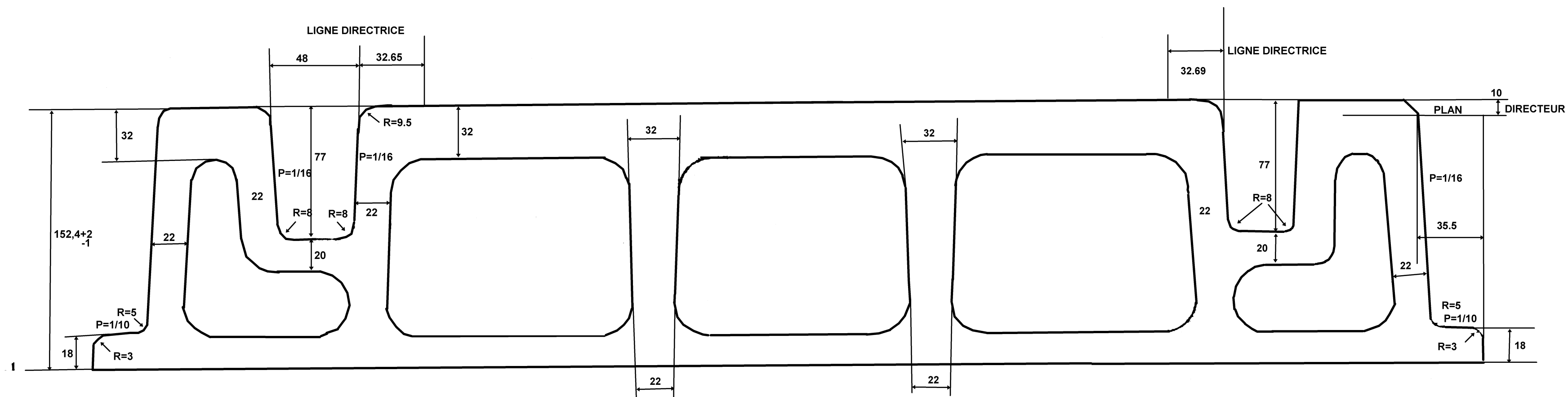
NOTA I : POUR LE PLAN ET LELEVATION SE REPORTER AU DESSIN TV 180

NOTA II : LES COTES ENTOURÉES DOIVENT ETRE CONSIDEREES COMME DES COTES MINIMALES LA VALEUR EXACTE SERA INDIQUEE PAR LE CONSTRUCTEUR SUR SES DESSIN D'EXECUTION

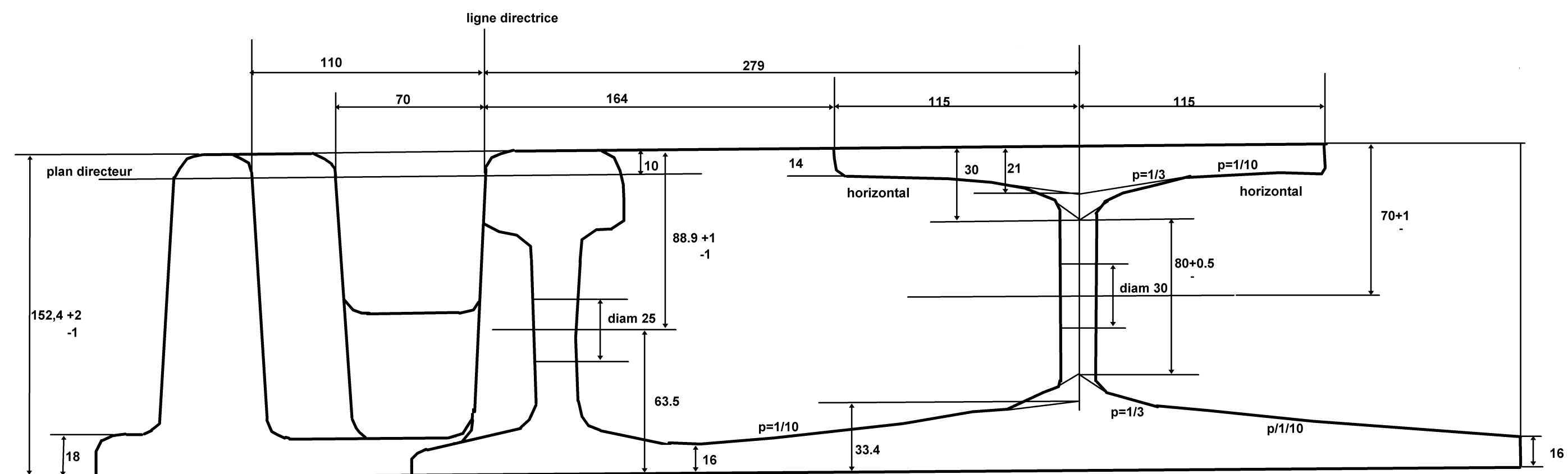
COUPE BB



COUPE CC



VUE EN BOUT D



12

METRO DE MEXICO

ECH 1/2	BRANCHEMENT TG,020 A DROITE COEUR DE CROISEMENT PIECE G - COUPES	DATE: 4 SEP 1967
		DESS: CINTUREL VERIF:
MODIFICATIONS		I.S.T.M.E. S.O.F.R.E.T.U. S.G.T.E. TV 181