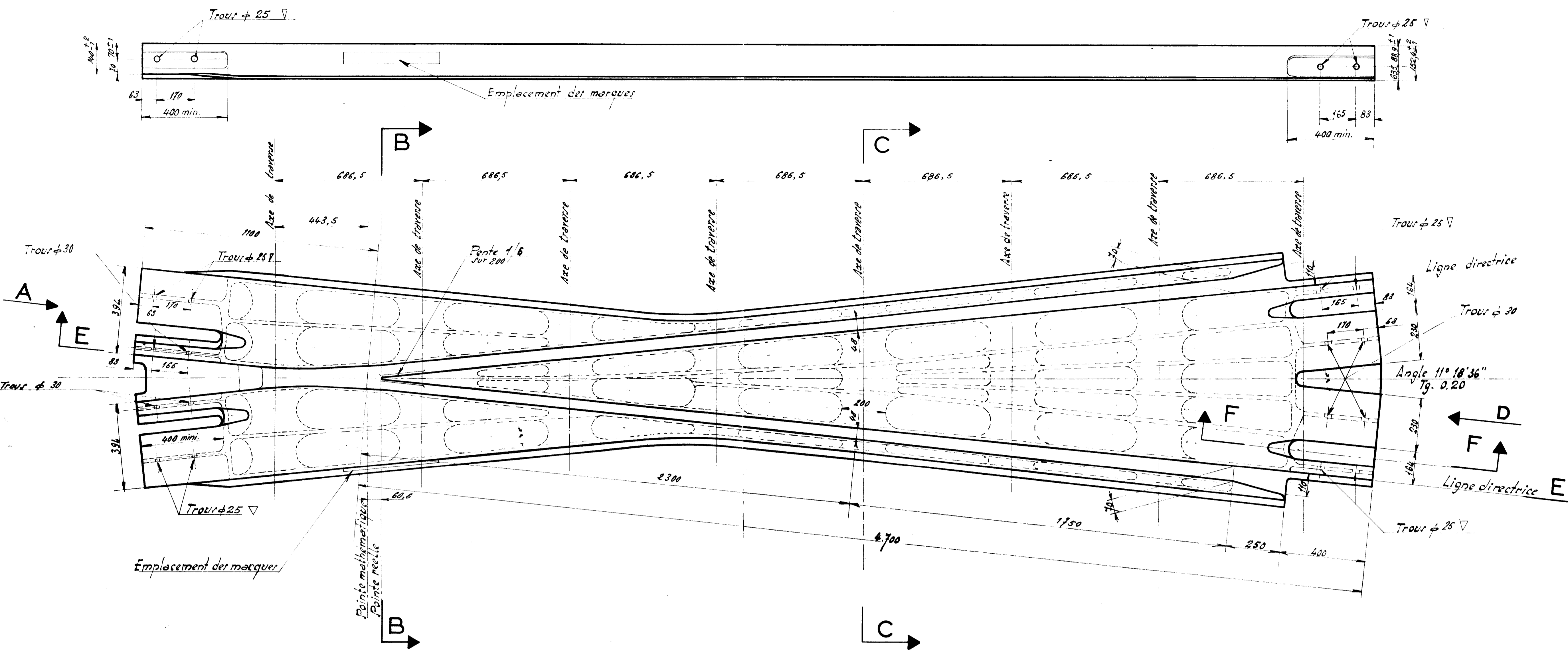
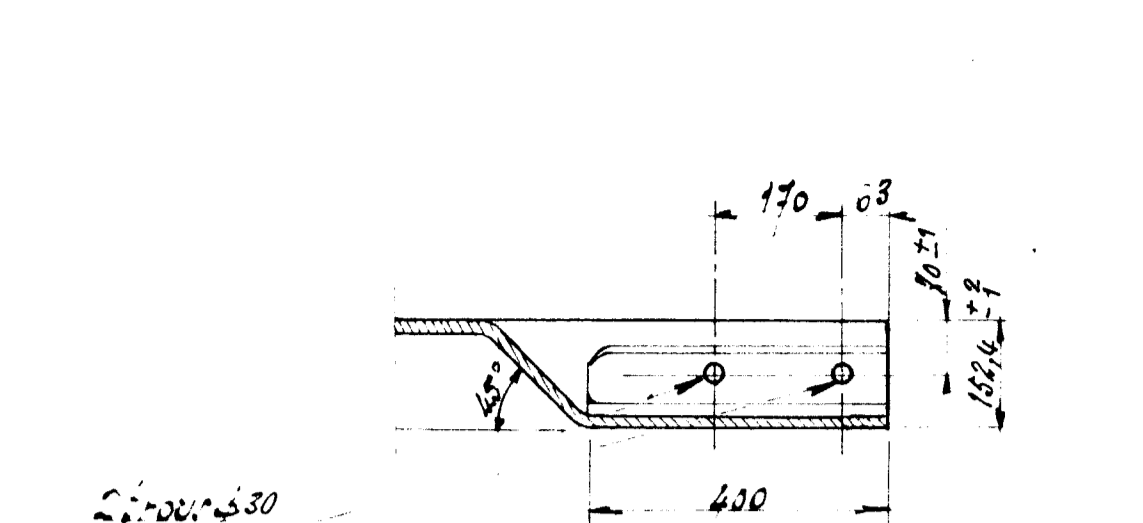


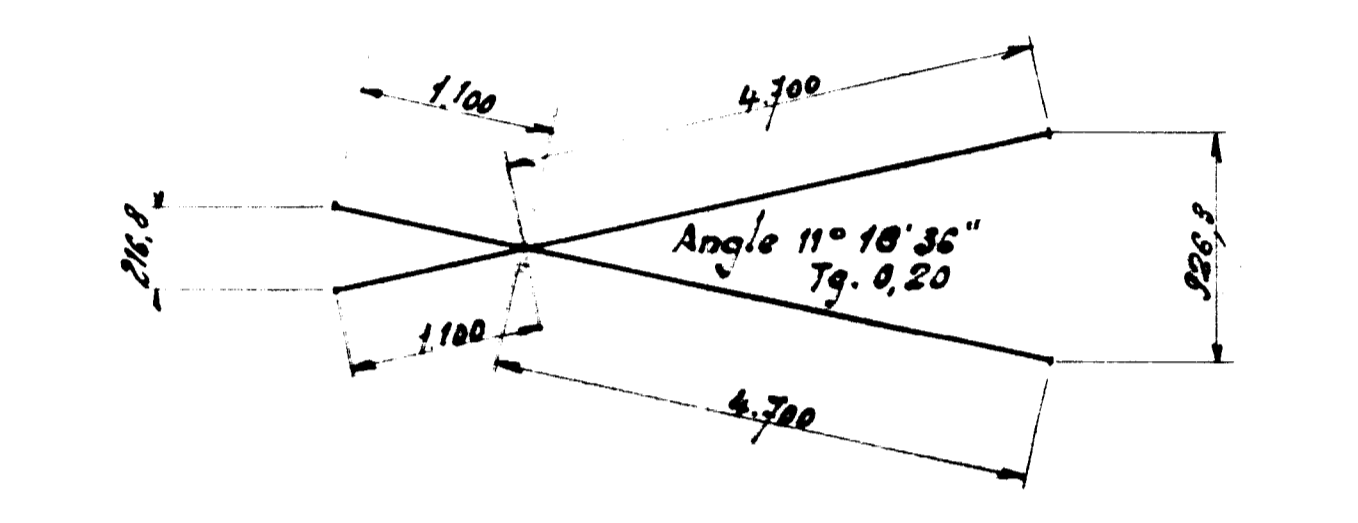
ÉLÉVATION



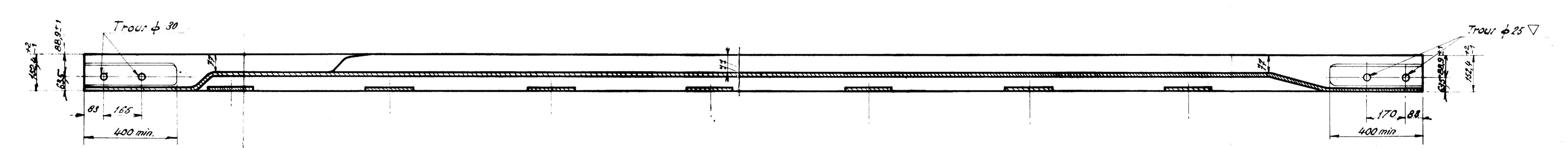
COUPE FF



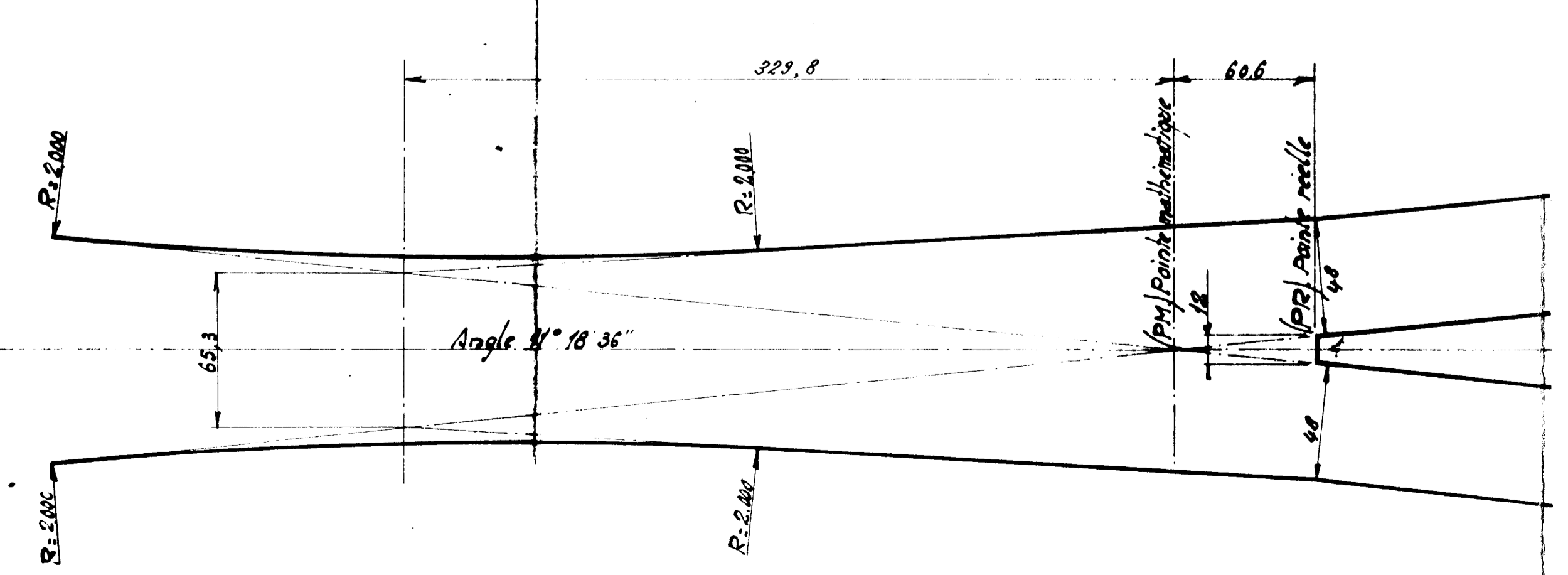
SCHEMA DES LIGNES DIRECTRICES



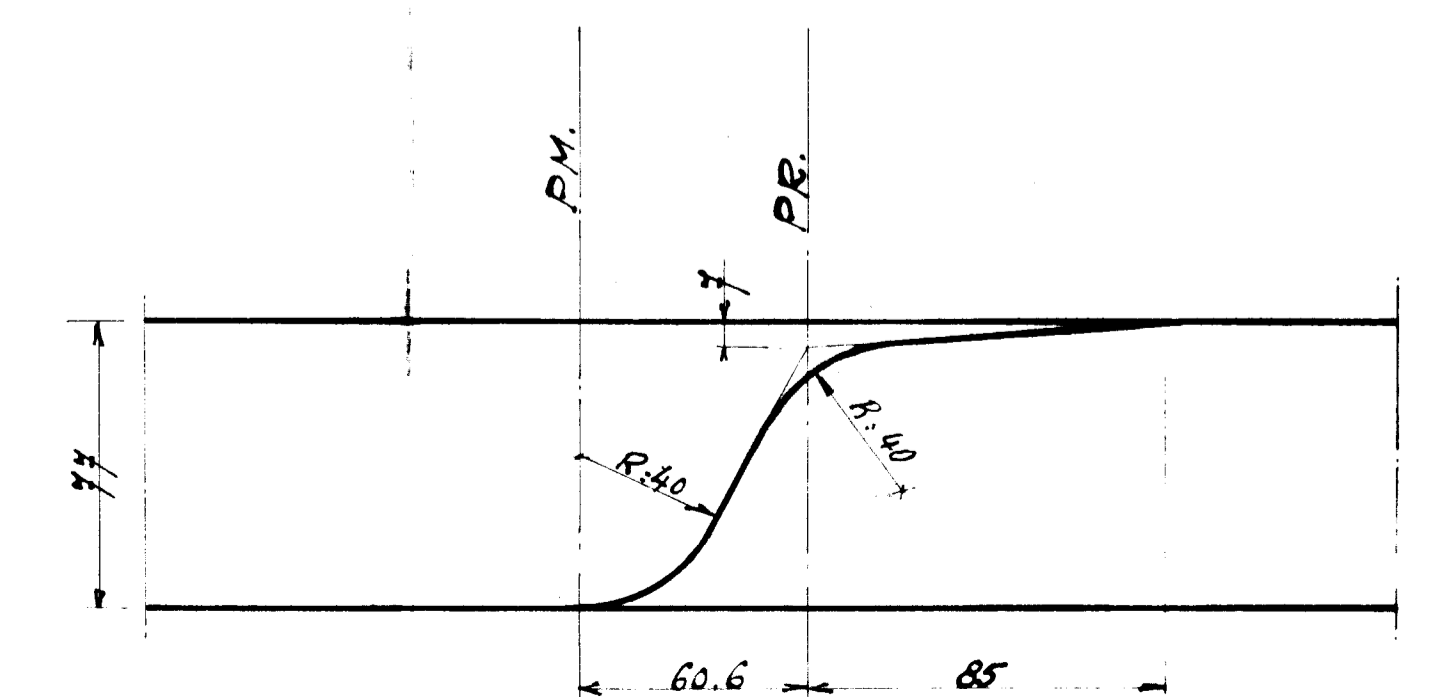
COUPE EE



DÉTAIL EN AVANT DE LA POINTE



DÉTAIL DE LA POINTE



La pièce doit être conçue pour permettre :

- La circulation normale du matériel roulant équipé de pneumatiques (roulement sur les pneumatiques porteurs)
- La circulation exceptionnelle de ce même matériel roulant sur les bandages métalliques des roues de sécurité (pneumatiques dégonflés)

Sur tout l'échafaud de voie, le guidage est assuré par les montonnets des roues de sécurité.

Le dessin TV 117 précise pour les deux cas, en même temps que les caractéristiques la position respective des pneumatiques et des roues par rapport à la surface de roulement et aux lignes directrices.

Doivent être respectés :

- Le tracé des lignes directrices
- Les dimensions et la position de toutes les parties assurant le roulement, le guidage et l'assemblage avec les pièces adjacentes.

La fourniture devra satisfaire aux prescriptions de la spécification technique n° 1 ainsi que des annexes N°1 et 2, et du complément N°2 de l'annexe N°2.

Le symbole caractéristique de la pièce vers G Tg. 0,20 D.

NOTA: Pour les coupes, se reporter au dessin TV 181.

MÉTRO DE MEXICO		BRANCHEMENT TG.0,20 A DROITE		DATE: 4 Sept 1967
COEUR DE CROISEMENT		PIÈCE G		DESS: C. LEBLANC
				VERIF: J. LEBLANC
				L'Ingénieur en Chef J. LEBLANC
				L'Ingénieur Ch. de Direction L. LEBLANC
				I.S.T.M.E.
				SOFRE.TU. S.G.T.E.
				TV 180
				MODIFICATIONS