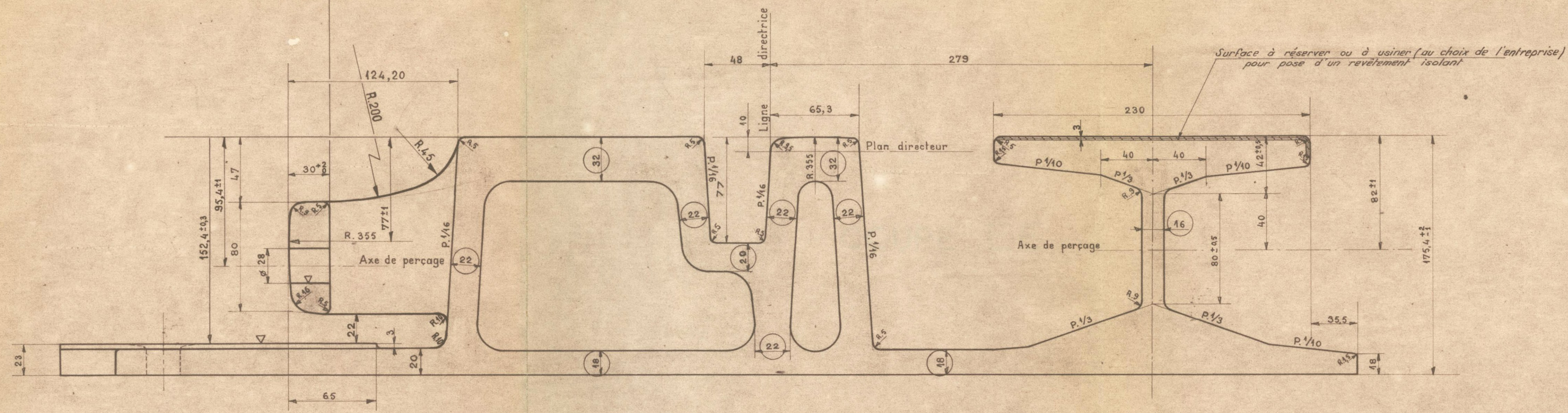
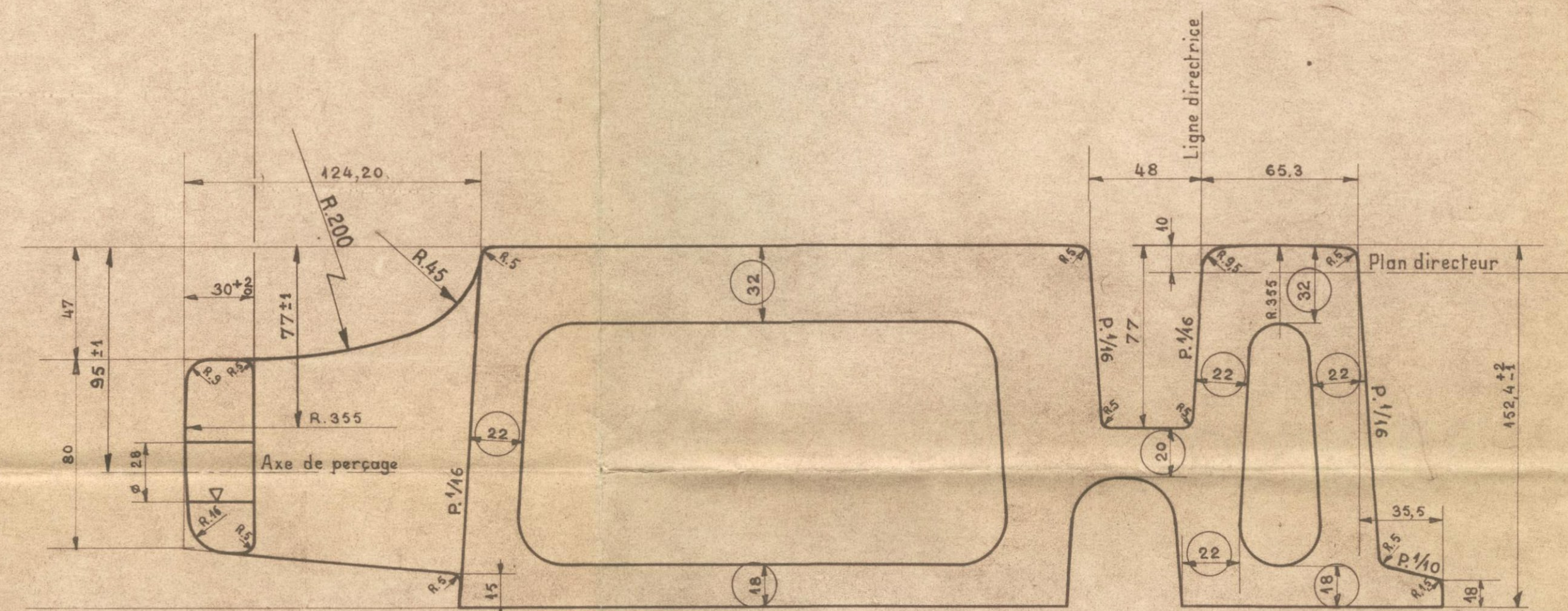


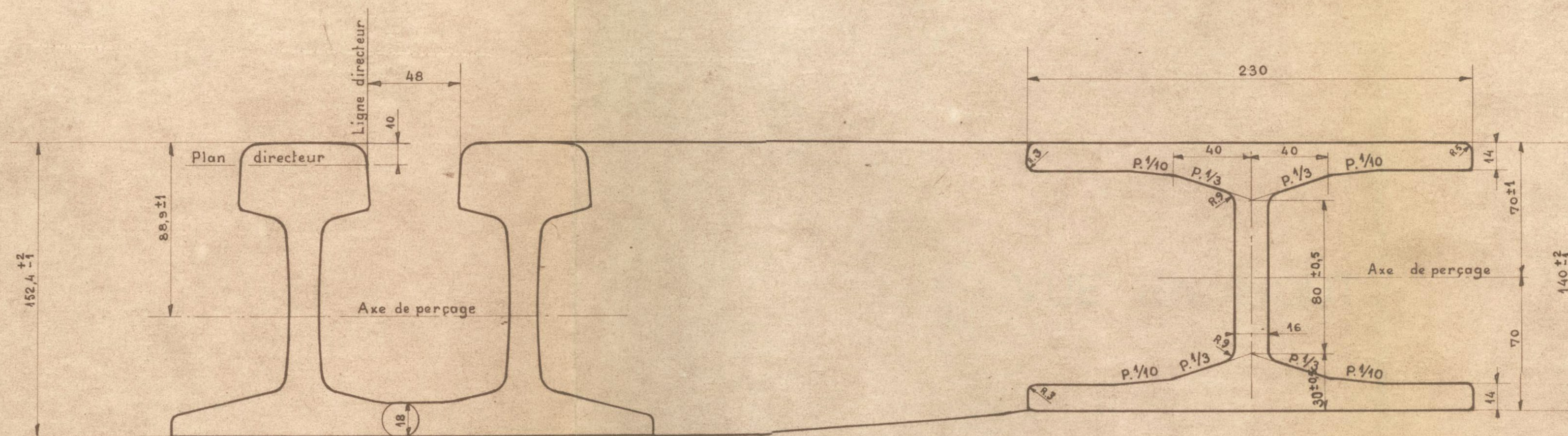
COUPE EE



COUPE FF



VUE EN BOUT GG



Nota: I Les cotes entourées  $\bigcirc$  doivent être considérées comme des cotes minimales. Leur valeur exacte sera indiquée par le constructeur sur ses dessins d'exécution.

14

Nota: II Pour les vues en plan et en élévation se reporter au dessin n° TV 111

Nota: III Le revêtement isolant ne fait pas partie de l'entreprise

DESSIN PROVISOIRE  
SUSCEPTIBLE D'ÊTRE MODIFIÉ

MÉTRO DE MEXICO		DATE: 4 Sept. 1967
APPAREILS DE VOIE TG. 0,13 A DROITE		DESS: PAIN
PISTE CONTRAIGUILLE COURBE DE TALON		VERIF: PAINCUT
PIECE E - COUPES		
ECH: 1/2	L'Ingénieur en Chef <i>Jan</i>	L'Ingénieur Chef de division <i>J. Wolf</i>
	I.S.T.M.E.	
	S.O.F.R.E.T.U.	S.G.T.E.
	<b>TV 113</b>	
<small>B Mis à jour le 7 Février 1968</small> <small>A Ajouté revêtement isolant le 29 sept. 1967</small>		
MODIFICATIONS		