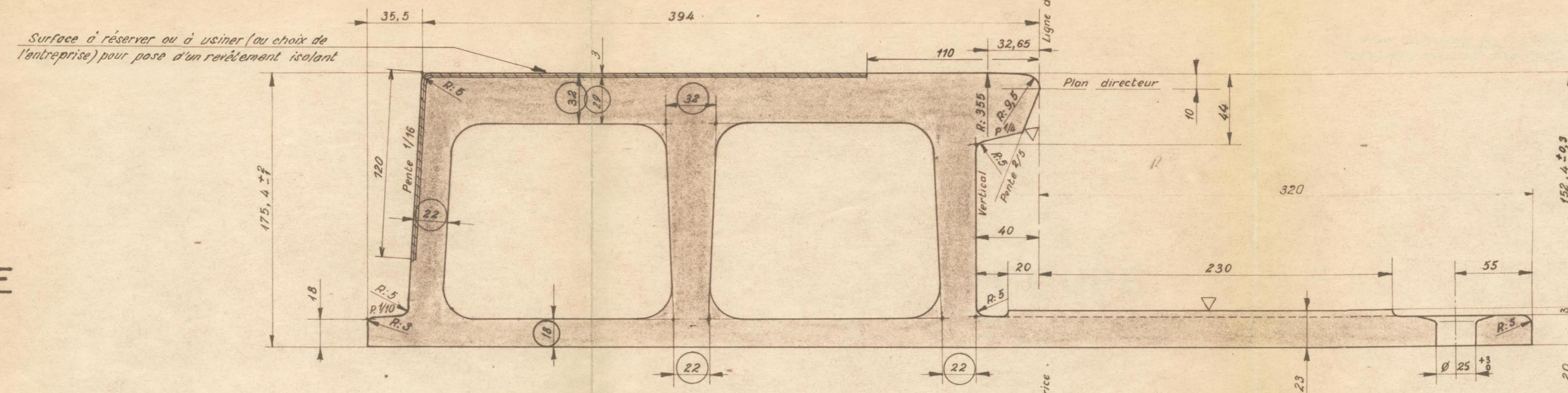
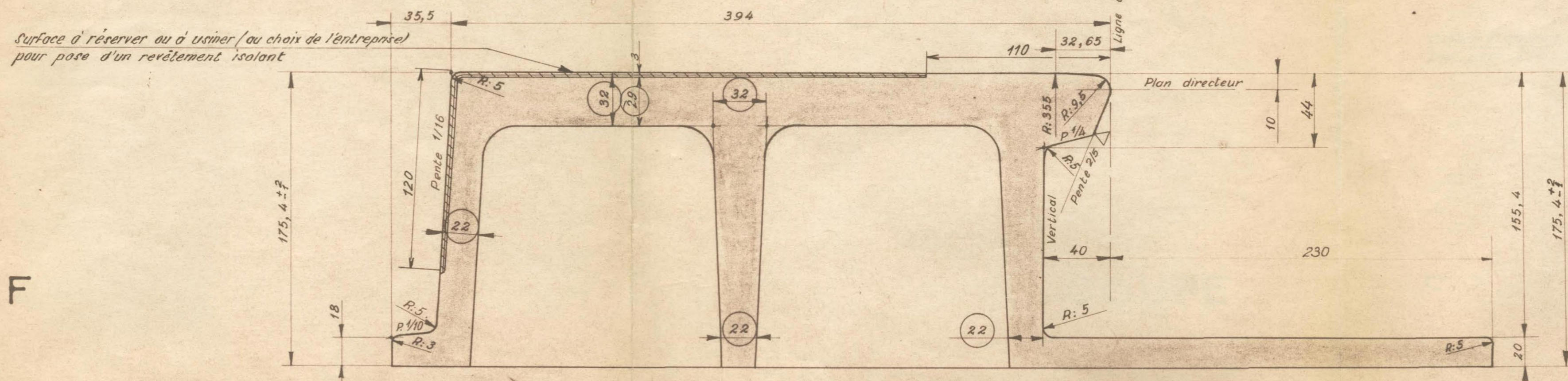


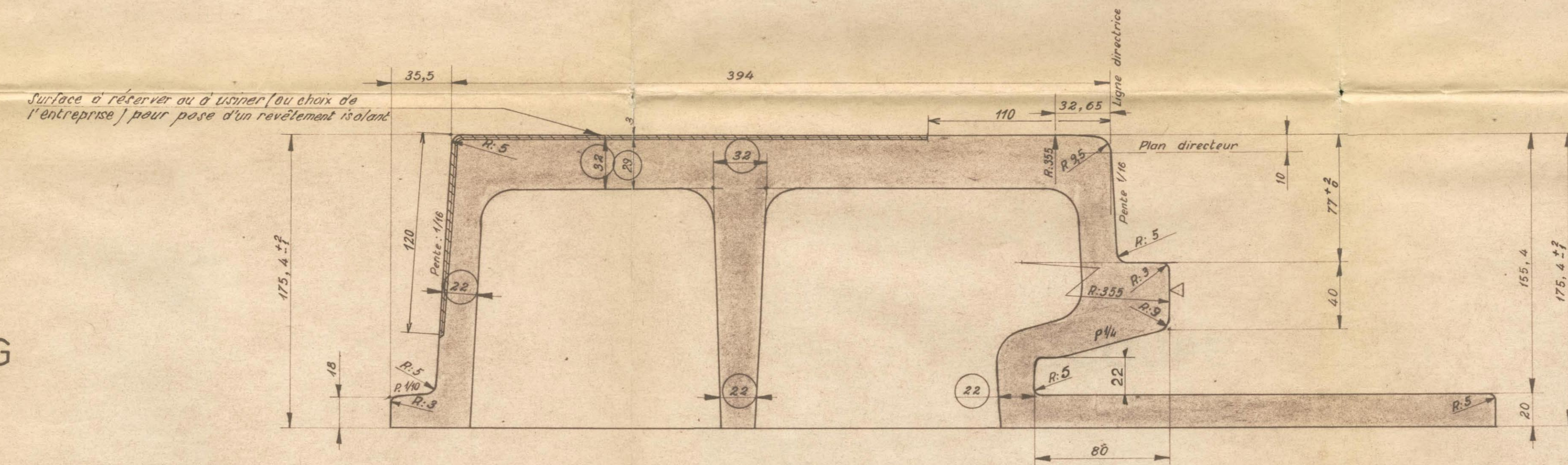
COUPE E.E



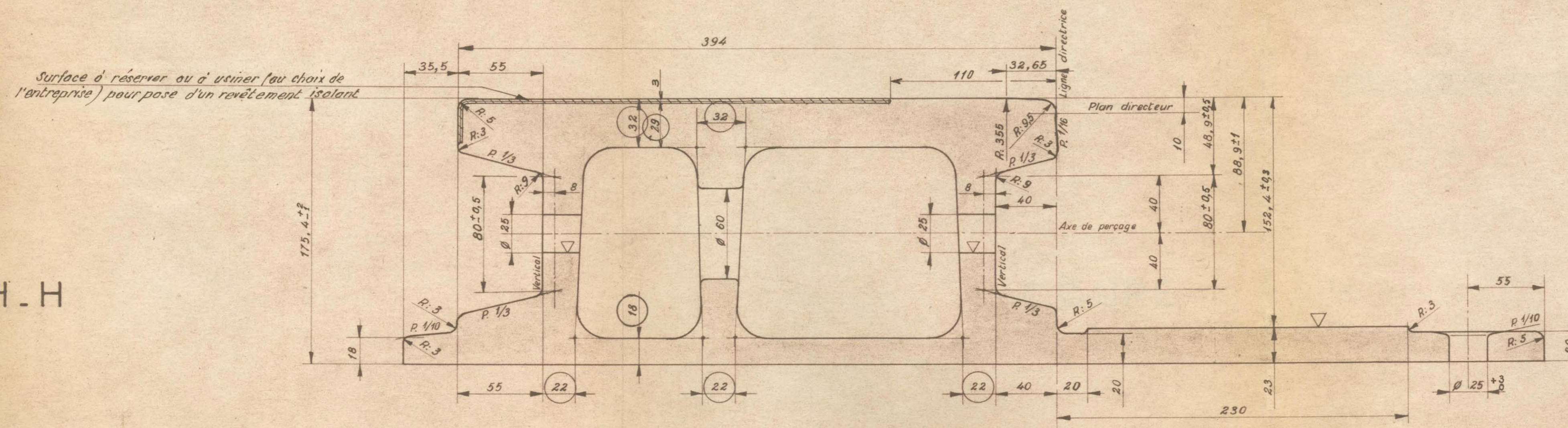
COUPE F.F



COUPE G.G



COUPE H.H



Nota I • Les cotes entourées  $\bigcirc$  doivent être considérées comme des cotes minimales.  
La valeur exacte sera indiquée par le constructeur sur ses dessins d'exécution.

Nota II • Pour les vues en plan et en élévation, se reporter au dessin T.V. 101

Nota III • Le revêtement isolant ne fait pas partie de l'entreprise

4

DESSIN PROVISOIRE  
SUSCEPTIBLE D'ÊTRE MODIFIÉ

MÉTRO DE MEXICO		DATE: 4 Sept 1967
APPAREILS DE VOIE TG. 0,13 A DROITE		DESS: A, Chedox
PISTE CONTRAIGUILLE RECTILIGNE DE POINTE		VERIF: A. Chedox
PIECE A - COUPES		
L'Ingénieur en Chef		L'Ingénieur Chef de Division
I.S.T.M.E.		
SOFRETU		S.G.T.E.
TV 103		
B Mis à jour le 7 Février 68		
A Ajuster pour l'axe de percage le 23 sept 1967		
MODIFICATIONS		