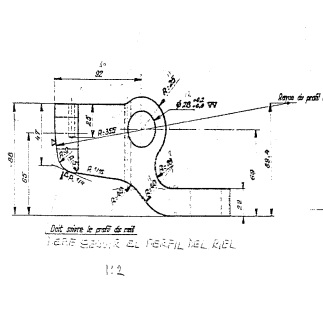
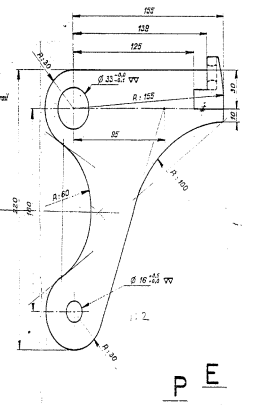


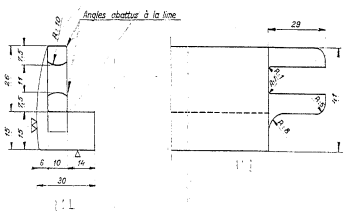
SUPPORT DE LOQUET (2)
SOPORTE DEL SEGURO



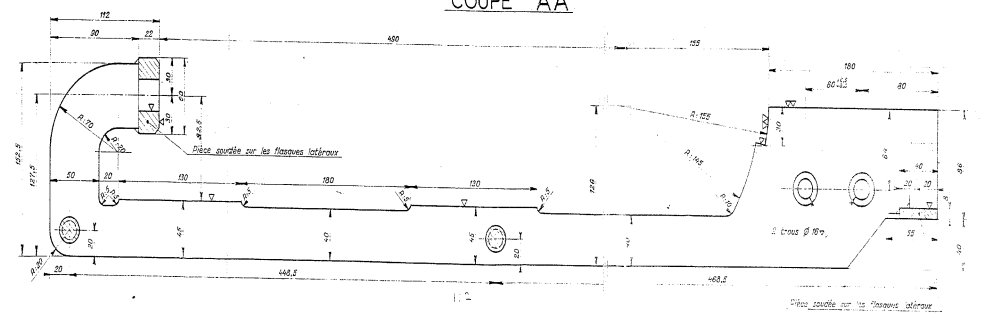
LOQUET (4)
SEGURO



DÉTAIL DE L'EXTREMITÉ - E DE LA PIÈCE P



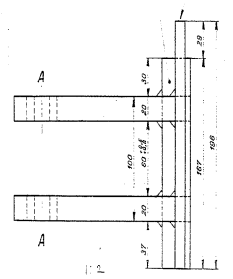
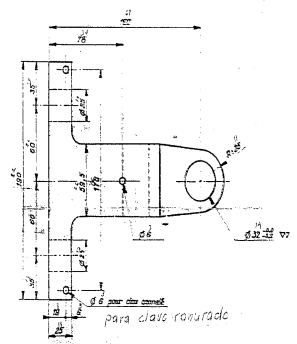
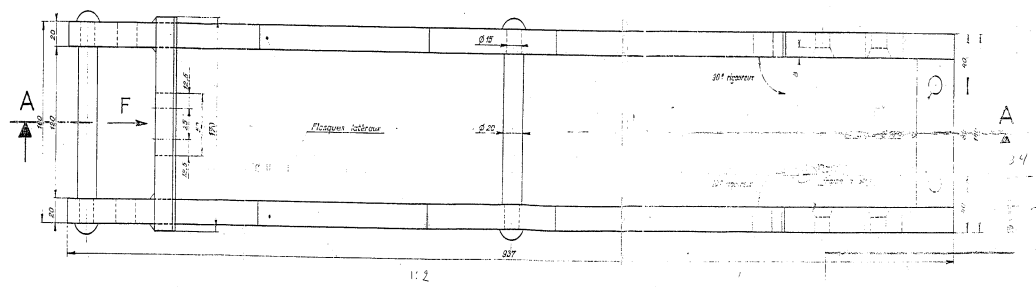
BÂTI (1)
BARRIL
COUPE AA



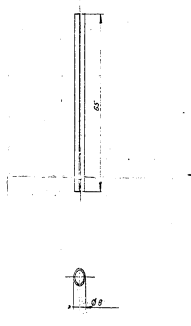
VUE SUIVANT F



VUE DE DESSUS

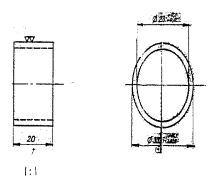


GOUILLE (13)

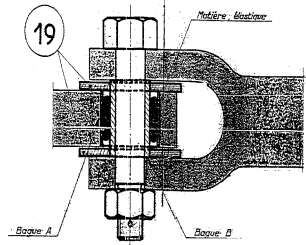


NOTA: Ce dessin représente le loquet de serrure pour lame d'ingélice de gauche. Le loquet de serrure pour lame d'ingélice de droite est symétrique. Les flaqueaux intérieurs doivent être bien correspondances à la notice de la notice P.
L'axe de rotation AA devra être nécessairement parallèle aux géométries de rotation de la notice P.
La pièce P est soudée sur les flaqueaux intérieurs.

BAGUE ANTIFRICTION (14)



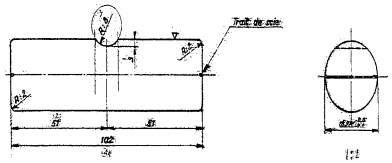
SILENT-BLOC
L: 30 (17)
L: 60 (18)



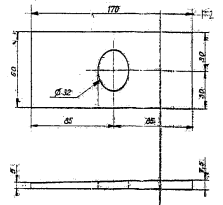
MONTAGE: Le "SILENT-BLOC" est composé de 2 bagues concentriques A et B, en acier, séparées par de la matière élastique.
Le "SILENT-BLOC" est amarré à force par la bague extérieure A. Au montage, la bague intérieure B doit être bloquée sur les mâchoires de la chape par un serrage énergique de 1/2 tour. En aucun cas l'axe ne doit tourner, l'angularité possible étant absorbée par la matière élastique.
La fixation du "SILENT-BLOC" sur les pattes d'articulation et tringles est assurée par les surfaces atténuées. Aucun démontage ne devra être effectué sur place.
La matière élastique s'abîme, il est recommandé de mettre ce dispositif à l'abri des intempéries et de la lumière; son montage ne doit donc être effectué qu'au moment de l'utilisation des pièces.
L'emploi du "SILENT-BLOC" supprime la patte d'articulation isolée.

TOUT GRAISSAGE EST FORMELLEMENT INTERDIT

AXE DU LOQUET (12)



CALE INCLINÉE (28)



NOTA: Il existe 2 modèles de Silent-Bloc.
Le Silent-Bloc 17 est utilisé pour le montage de la tringle d'écartement.
Le Silent-Bloc 18 est utilisé pour le montage de la tringle de manœuvre.

MÉTRO DE MEXICO			
VERROU INDIVIDUEL			
DÉTAILS			
ECH: 1/2	S.T.C.	Ingénieur en Chef	DATE: 4 Sep 1971
1	Departamento de Vías y Estructuras	Chief de Oficina	DESS: [Signature]
Sector de Mantenimiento de Vías		SOFRETU	VERIF: [Signature]
MODIFICACIONES		S.G.T.E.	L'Ingénieur en Chef
		TV 204	I.S.T.M.E.