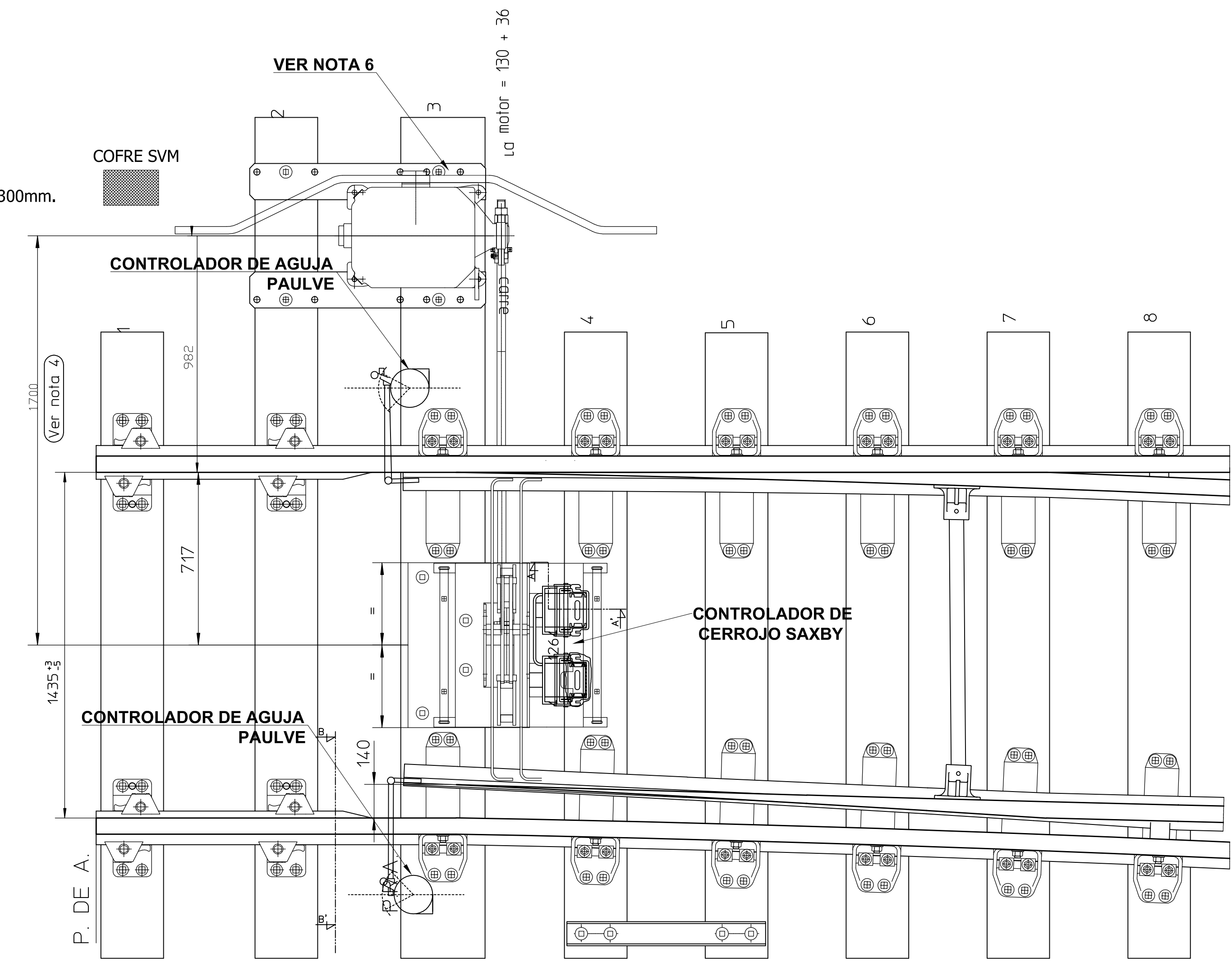
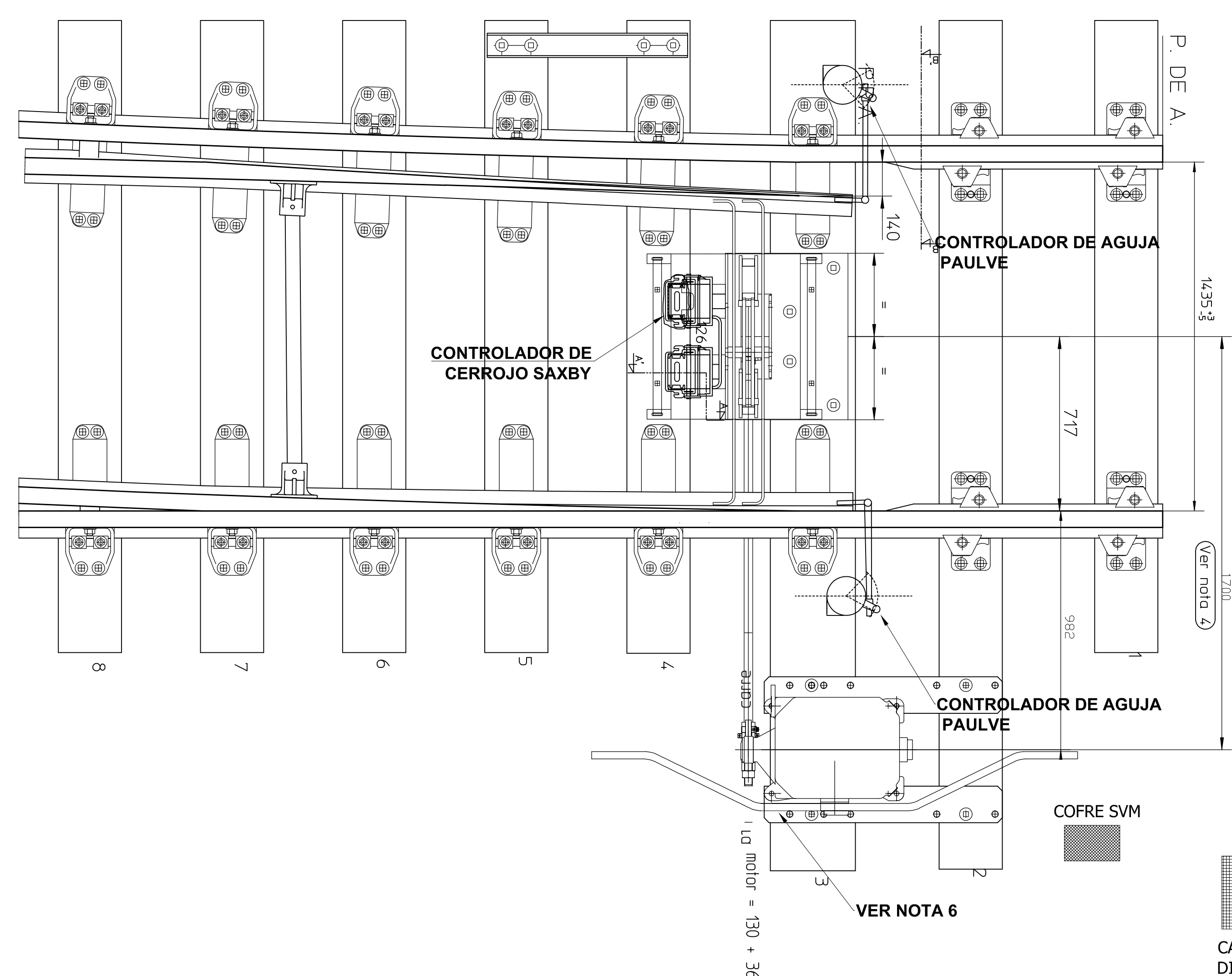


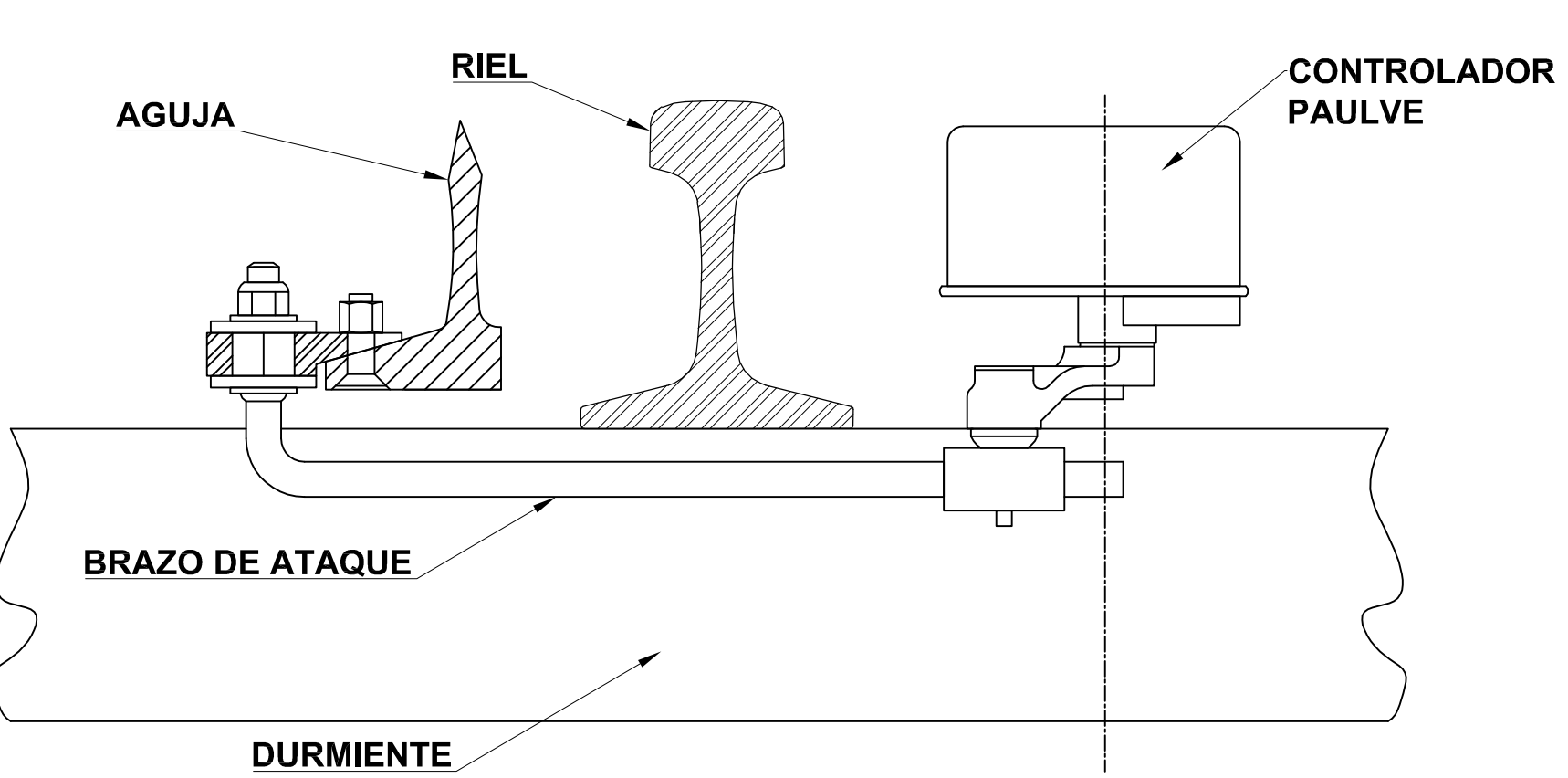
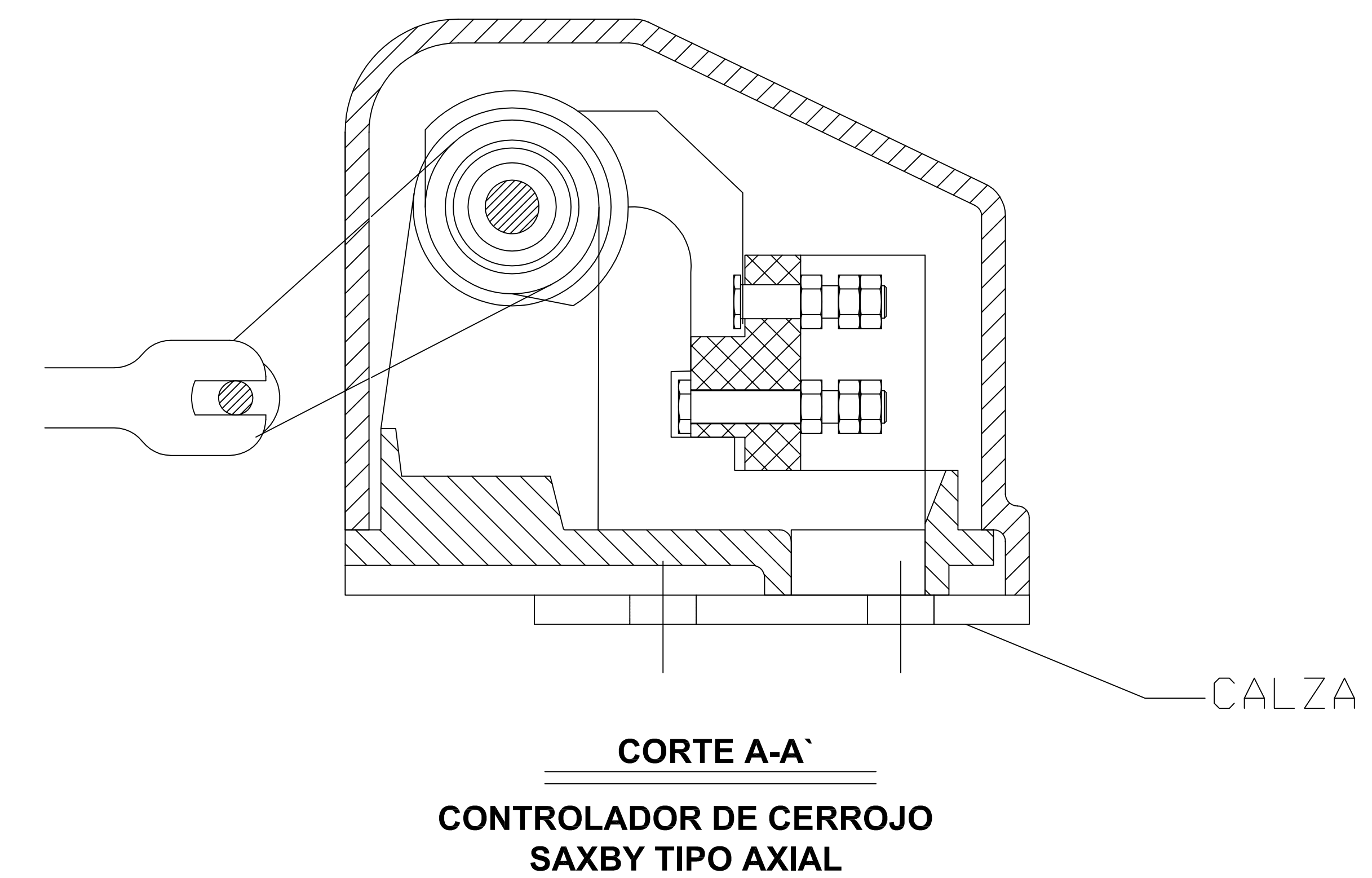
CAJA DE SOCORRO
DIMENSIONES 500X700X300mm.
(VER NOTA 5)



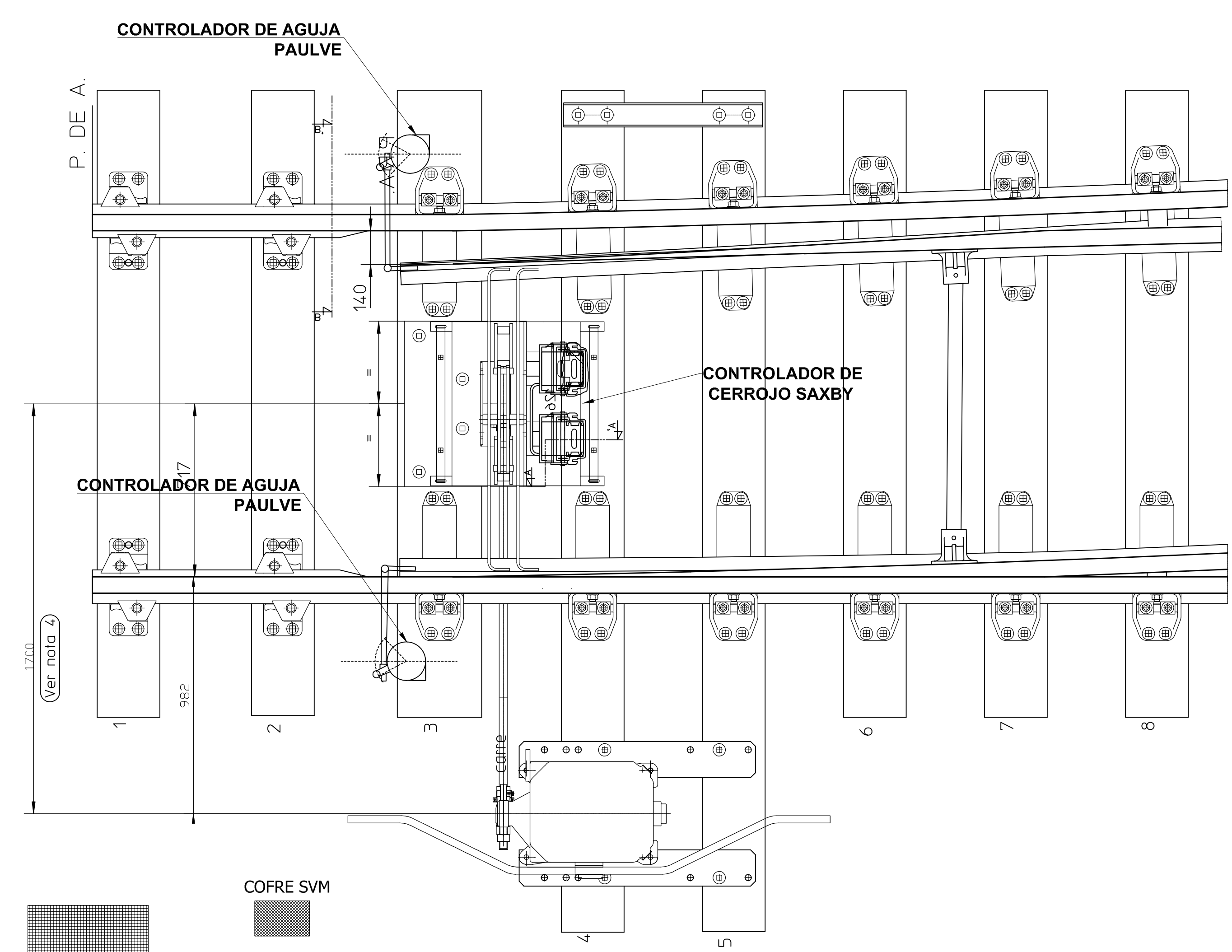
MOTOR LADO IZQUIERDO EN PUNTA
APARATOS EN VÍA 1 EQUIPADOS CON
CONTROLADOR DE CERROJO Y CONTROLADOR
DE PUNTA DE AGUJA



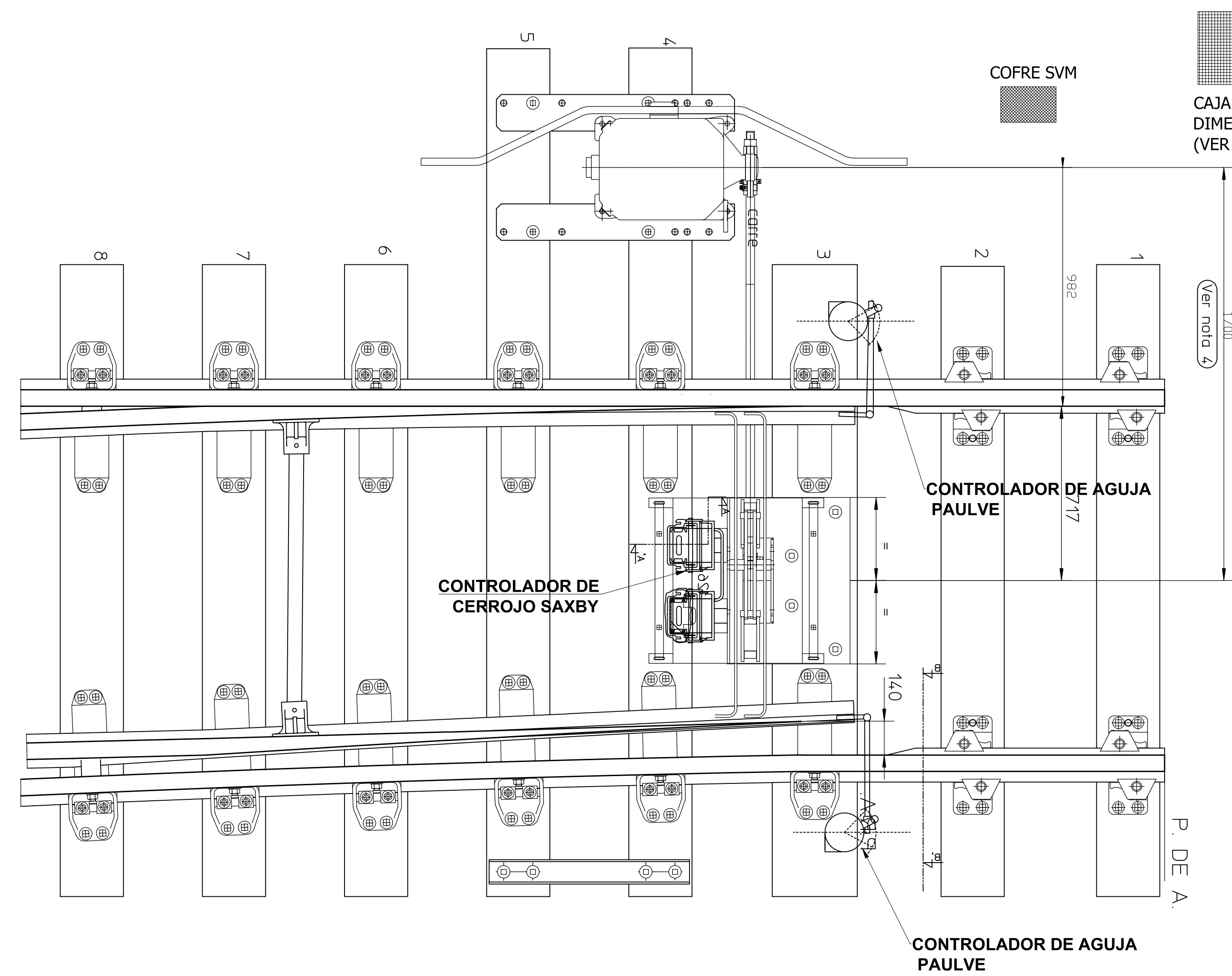
MOTOR LADO IZQUIERDO EN TALÓN
APARATOS EN VÍA 2 EQUIPADOS CON
CONTROLADOR DE CERROJO Y CONTROLADOR
DE PUNTA DE AGUJA



CORTE B-B'
CONTROLADOR DE PUNTA DE AGUJA
PAULVE
MONTAJE EXTERIOR



MOTOR LADO DERECHO EN TALÓN
APARATOS EN VÍA 2 EQUIPADOS CON
CONTROLADOR DE CERROJO Y
CONTROLADOR DE PUNTA DE AGUJA



MOTOR LADO DERECHO EN PUNTA
APARATOS EN VÍA 1 EQUIPADOS CON
CONTROLADOR DE CERROJO Y
CONTROLADOR DE PUNTA DE AGUJA

CAJA DE SOCORRO
DIMENSIONES 500X700X300mm.
(VER NOTA 5)

CAJA DE SOCORRO
DIMENSIONES 500X700X300mm.
(VER NOTA 5)

Aparato	Estación	Pk	Aparato	Estación	Pk
19B	Taller Tlahuac	3+874.013	25A	Taller Tlahuac	3+637.380
29C	Taller Tlahuac	3+874.013	xxx	xxx	xxx
15A	Taller Tlahuac	3+822.384	xxx	xxx	xxx
29B	Taller Tlahuac	3+822.384	xxx	xxx	xxx
43	Tlahuac	4+263.834	51A	Atlixco	18+569.480
23A	Tlahuac	4+237.910	51B	Atlixco	18+567.030
23B	Tlahuac	4+217.063	10A	Atlixco	10+418.290
13	Tlahuac	4+280.835	15	Atlixco	15+418.190
41	Tlahuac	4+276.447	25	Atlixco	15+375.930
11	Zapotlan	6+698.030	11	Emilia	22+755.030
21	Zapotlan	6+655.055	21	Emilia	22+752.790
13A	Olivos	13+250.210	13	Emilia	23+057.540
23	Olivos	13+207.350	23	Emilia	23+015.300
15A	Olivos	13+545.200	13	Zapata	26+271.820
13	Pedferico	13+743.290	23	Zapata	26+229.610
23	Pedferico	12+700.310	13	Mixcoac	26+520.440
11	San Andres Tomatlan	15+798.080	23	Mixcoac	26+478.220
21	San Andres Tomatlan	15+755.050	17A	Mixcoac	26+887.390
19	Atlixco	19+382.940	17B	Mixcoac	26+835.790
49A	Atlixco	19+375.770	27A	Mixcoac	26+887.390
49B	Atlixco	19+405.160	27B	Mixcoac	26+935.790

Cofres SVM
Caja de conexiones utilizada para el alambrado de controladores de cerrojo y de punta de aguja (controlador VCC o controlador SAXBY axial + controlador PAULVE) de los aparatos de cambio de vía y conexión del cable de alimentación y control del Mecanismo de cambio de agujas (Motor MJ2004) del sistema de señalización en vías principales, estos cofres se deben ubicar en principio en el eje de los controladores (lado exterior de la vía, lado motor) de tal manera que no obstruya el funcionamiento de la palanca de mando manual del motor, ni de los controladores VCC o Paulve

Cofre de Mando de Socorro de Agujas.
Cofre de mando y control de los motores de los aparatos de vía, el principio de ubicación es el siguiente:

- El cofre de socorro debe ser instalado cerca del aparato de vía cercano a la estación que lo controla.
- El cofre de socorro debe ser instalado de tal manera que el operador pueda visualizar los motores (caso de aparatos de vía de una comunicación)
- El cofre debe ser instalado de tal manera que no aborde el galibo del tren

LÍNEA 12

CROQUIS DE LOCALIZACIÓN

SIMBOLOGÍA

NOTAS

1.- LA REFERENCIA DE LAS COTAS ES CON RELACION AL PATIN DEL RIEL ORIENTE AL CONTRA RIEL, HACIA EL EJE DE LA VÍA.
2.- LA CANALIZACIÓN DE CABLES SE HARÁ CON TUBO DE P.V.C. VERDE EXTRAPESADO SEGUN LAS NECESIDADES DE OBRAS.
3.- LA CANTIDAD DE LAS CALZAS SE ADECUARA CONFORME A LAS NECESIDADES DE OBRAS.
4.- LA COTA DE INSTALACION DEL MOTOR CAMBIA A 1700 mm, CONFORME A LO INDICADO EN LA ANUNTA DE MESA DE TRABAJO DE GRUPO DE VAS CON FECHA 20-05-2011
5.- LA CAJA DE SOCORRO SERA COLOCADA AL LADO DE LA PUNTA DEL APARATO QUE SE ENCUENTRE MAS CERCA EN LA ESTACION.
6.- PARA LOS DETALLES DE INSTALACION DE LOS CONTROLADORES CONSULTAR LOS MANUALES DE INSTALACION Y PUESTA EN SERVIDO.

DOCUMENTOS DE REFERENCIA

1. BOLETIN IMPLANTACION DE MOTOR MJ-2004, COMUNICACION TG 0.13 CON CERROJO TIPO AXIAL SOLUCION ELEVADO. PMDF-11-VI.8-612000-III-0017-10082-B-00.
2. IMPLANTACION DE MOTOR MJ-2004, COMUNICACION TG 0.13 CON CERROJO TIPO AXIAL SOLUCION CAJON. PMDF-11-VI.8-612000-III-0015-10080-B-00.
3. IMPLANTACION DE MOTOR MJ-2004, COMUNICACION TG 0.13 CON CERROJO TIPO AXIAL SOLUCION TUNEL. PMDF-11-VI.8-612000-III-0019-10084-B-00

SELO DEL CONSORCIO LINEA 12 **SELO DE LA SUPERVISION I.P.A.S.A.** **SELO DE LA P.R.E.D.F.**

GOBIERNO DEL DISTRITO FEDERAL
SECRETARIA DE OBRAS Y SERVICIOS
PROYECTO METRO DEL DISTRITO FEDERAL
DIRECTOR GENERAL:
ING. ENRIQUE HORCASITAS MANJARREZ.
CONTRATO N° 8.07 CO 01 T.2.022
PROYECTO INTEGRAL A PRECIO ALZADO Y TIEMPO DETERMINADO PARA LA CONSTRUCCION DE LA LINEA 12 TLAHUAC - MEXCOCO

DIRECCION DEL DISEÑO DE INSTALACION ELECTROMECHANICAS
Ing. Ricardo Moscoso Moran Ing. Sotero Diaz Silva
DIRECCION RESPONSABLE DE OBRAS
Ing. Guillermo Alcazar Pancardo Ing. Jaime Guerrero Villanueva No. C.I. 41330

APROBADO **JEFES DE OPERACION Y PILOTAJE AUTOMATICO**
Ing. Gregorio RENE Ing. Carlos Garcia Cidon

TITULO DEL PLANO:
PRINCIPIO DE UBICACION Y DE INSTALACION DE MOTORES DE AGUJA PAULVE, CONTROLADORES DE PUNTA DE AGUJA PAULVE Y CONTROLADORES DE CERROJO SAXBY AXIAL

PLANO TIPO

FLANO N° = CLAVE
PMDF-11-IEE-OP-612000-III-0521-03371-P-00

FECHA: **ESC:** **SE:** **CE:** **RE:**

00-BWDF-11-IEE-OP-612000-III-0521-03371-P-00