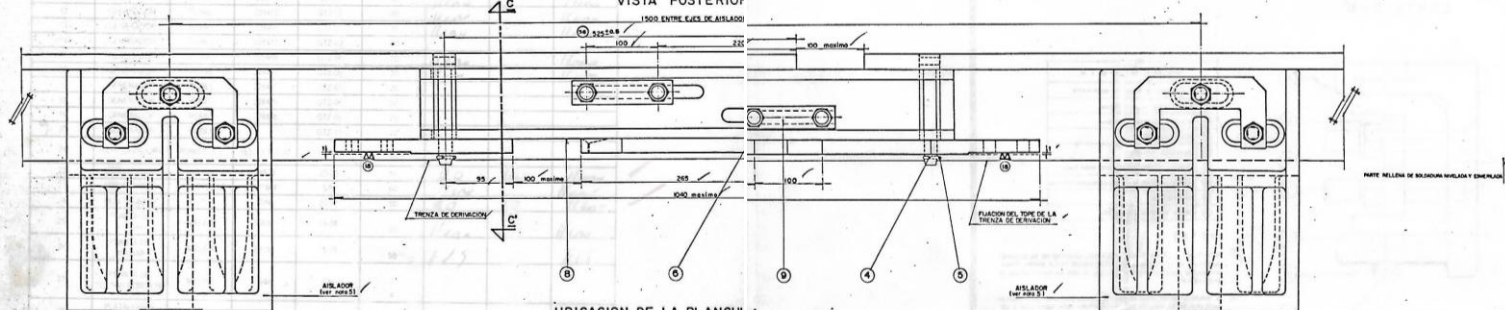
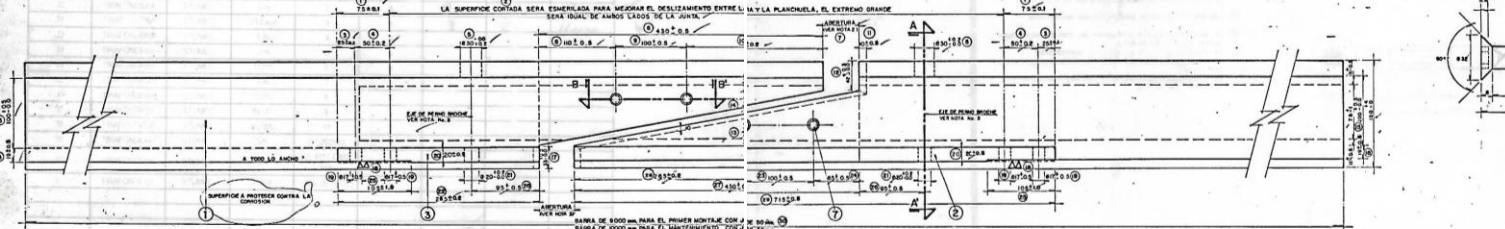


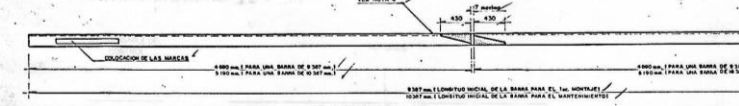
ENSAMBLE DEL APARATO DILATACION  
VISTA POSTERIOR



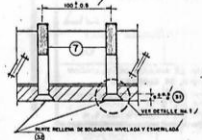
UBICACION DE LA PLANCHETA  
VISTA POSTERIOR



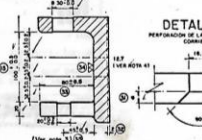
MAQUINADO DE LA BARRA DE TOMA DE CORRIENTE  
VISTA FRONTAL



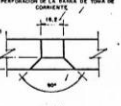
CORTE B-B'



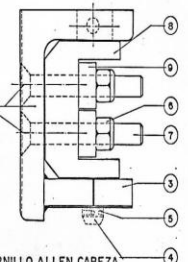
CORTE A-A'



DETALLE - I



CORTE C-C'



TOC  
PI  
ANILLO ALLEN CABEZA  
MIG #10/45

SIMBOLOGIA	
1	BARRA VIV DE TOMA DE CORRIENTE
2	PLACA TIPO BARRA VIV
3	PLACA TIPO BARRA VIV
4	PLACA TIPO BARRA VIV
5	PLACA TIPO BARRA VIV
6	PLACA TIPO BARRA VIV
7	PLACA TIPO BARRA VIV
8	PLACA TIPO BARRA VIV
9	PLACA TIPO BARRA VIV
10	PLACA TIPO BARRA VIV

NOTAS

- ESTE PLANO MUESTRA EL DISEÑO DEL APARATO DE DILATACION, UBICACION DE LA PLANCHETA, MONTAJE DE LA BARRA TOMA DE CORRIENTE, CORTES Y DETALLES DEL PLANO 84-10-17-50000 DE 84-10-17.
- EL APARATO DE DILATACION SERA MONTADO LIBREMENTE Y ENBARRILADO CON BARRA GRAYTON, LA MONTAJE SERA REALIZADA A 50 MTS.
- LA MONTAJE NECESARIA PARA EL DESPLAZAMIENTO DEL BARRA VIV SERAN MARCADAS JUNTO CON LA PLANCHETA.
- LA BARRA SERA CORTADA DE UNA BARRA.
- EL AISLADOR A UTILIZARSE, DEPENDIENDO DEL TIPO DE LINEA A CORTAR, TUNEL O SUPERFICIAL:  
75-10-17-50000-22-75-8228-P (VIA SUPERFICIAL)  
85-10-17-50000-22-75-8228-P (VIA EN TUNEL, PLANTA Y...  
CORTE A-A')  
85-10-17-50000-22-75-8228-P (VIA EN TUNEL, ISOMETRICO ANTERIOR Y POSTERIOR)

	METRO DE MEXICO	
PLANO N°	ACOTACIONES	ESCALA
DV-105-8415-P.D	mm.	5/8
PLANO PARA LA RECEPCION DE APARATO DE DILATACION DE BARRA VIV DE TOMA DE CORRIENTE.		
REVISOR	ELABORADO	PROYECTADO
ALBERTO GARCIA DE S. PALAZO	ALBERTO GARCIA DE S. PALAZO	ALBERTO GARCIA DE S. PALAZO
MEXICO, D.F. - 1984		