

EQUIPOS DE LA ESTACIÓN ZARAGOZA

CÁRCAMO PRINCIPAL ORIENTE

- **Sustitución de las tuberías de descarga y arreglo hidráulico**
 - Se requiere la sustitución de las tuberías de descarga, instalando tres tuberías de descarga independientes en material polietileno de alta densidad RD-11 de 3" de diámetro, con los accesorios del arreglo hidráulico bridados (válvulas de compuerta, válvulas de retención, codos de 90°, 45°, crucetas y TEE), "las tuberías se deberán sustituir hasta el registro de descarga o pozo de visita, con la instalación de soportería necesaria.
- **Sustitución del tablero de control y fuerza integrado básicamente por los siguientes componentes:**
 - Interruptor termomagnético general e interruptores termomagnético derivados para uso industrial.
 - Arrancadores magnéticos a tensión plena con protección térmica en las tres fases para uso industrial.
 - Dispositivos de control PLC, adecuados para alternar y operar en simultaneo el funcionamiento de las bombas, así mismo para el envío de información a distancia (alto nivel de agua en cárcamo, ausencia de fases, protecciones térmicas accionadas, etc.).
 - El control automático deberá alternar las bombas.
 - Un selector de tres posiciones (manual-fuera-automático) de contacto sostenido, para controlar la operación de cada uno de los arrancadores, a prueba de agua, tipo dominó o similar.
 - Tablillas terminales para todo el cableado de control, + 20 % de tablillas de reserva.
 - Todo el cableado de control, aún los contactos no utilizados será a tablillas terminales. Todos los conductores deberán rematar en terminales tipo espada.
 - Todo el cableado de control será a base de cable de cobre, con aislamiento para 600 V, tipo THW-LS para 90°C.
 - Electrodo de acero inoxidable.
 - Gabinete fabricado en acero inoxidable, NEMA 4X, con las dimensiones necesarias, para facilitar los trabajos de mantenimiento y toma de parámetros eléctricos como voltaje y corriente.
- **Sustitución de las dos motobombas, instalando equipo de bombeo con las siguientes características:**
 - Motobombas sumergibles y portátiles para manejar aguas freáticas y aguas residuales, gasto de 600 litros por minuto mínimo a una carga dinámica total de 10 metros mínimo sin llegar a la sobrecarga, potencia del motor de 3.0 HP máxima, corriente nominal de 8.0 Amp máxima, 220 volts, 3 fases, 60 hz, el peso de 40 kilogramos, para facilitar las maniobras por efectos del mantenimiento traslado e instalación, material del cuerpo de la motobomba hierro nodular o acero inoxidable, el motor deberá contar con protección electrónica contra problemas eléctricos, mecánicos e hidráulicos, que interrumpa el funcionamiento del motor al subir su temperatura a 120 grados c, y restablezca su funcionamiento cuando su temperatura descienda a 70 grados centígrados, cable eléctrico marino flexible para trabajo rudo de 10 metros de longitud mínimo (los conductores deberán venir vulcanizados con forro del cable impelente de aleación alta de cromo endurecido térmicamente de una sola pieza balanceado por computadora, flecha de acero inoxidable de una sola pieza balanceada por computadora doble selo



mecánico inundado en aceite, 3" de diámetro de descarga, si es el caso con pintura anticorrosiva.

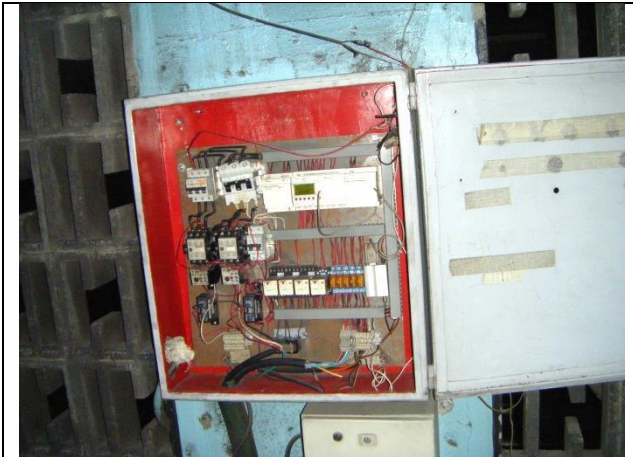
- Sustituir tapas y marcos de los registros para el paso de las motobombas hacia el cárcamo y electrodos.
- Construcción de una caseta para resguardar el tablero de control y fuerza.
- Sustituir tapa y marcos del registro pasa hombre de acceso al cárcamo.
- Sustitución del centro de control de motores y transferencia automática en la subestación eléctrica, instalando un tablero de distribución en donde se encuentren todos los interruptores de los equipos de bombeo de la estación "TABLERO F", con alimentación PREFERENCIAL.
- Sustitución de los cableados de alimentación trifásica a 220 volts, más un hilo de tierra, desde la subestación eléctrica hasta el tablero de control y fuerza.
- Instalación de tubería conduit para la instalación de los cables de alimentación eléctrica, desde la subestación hasta el cárcamo.
- Sustitución de escaleras marinas, instalando escaleras fabricada en acero inoxidable.
- Instalación de gabinetes de alumbrado (2 gabinetes de 2 x 32 W.)
- Aplicación de pintura en general a la sala de máquinas.
- Sustitución de apagador y contacto en la sala de máquinas.
- Sustitución de las tuberías conduit en la sala de máquinas.
- Sustitución de la puerta de acceso a la sala de máquinas.
- Sustitución de cadenas para las maniobras de las motobombas en acero inoxidable, con eslabón de 1/4"
- Sustitución de mangueras de descarga de 3" de diámetro.
- Sustitución de electrodos de acero inoxidable.
- Sustitución de soportería en arreglo hidráulico y tuberías de descarga.
- Colocación de ganchos fabricados en acero inoxidable, para los electrodos, cables de motobombas y cadenas.

NOTA: aforo de aportación de agua al cárcamo 9 litros/minuto, pero durante la época de lluvias se incrementa considerablemente



Sustitución de las tuberías de descarga y arreglo hidráulico





Sustitución de tablero de control y fuerza



Sustitución de: mangueras; soportes para tuberías de descarga y arreglo hidráulico; tapas y marcos de registros



Sustitución del centro de control de motores y transferencia automática en la subestación eléctrica, instalando un tablero de distribución en donde se encuentren todos los interruptores de los equipos de bombeo de la estación "TABLERO F", con alimentación PREFERENCIAL.



Sustitución de los cableados de alimentación trifásica a 220 volts, más un hilo de tierra, desde la subestación eléctrica hasta el tablero de control y fuerza.

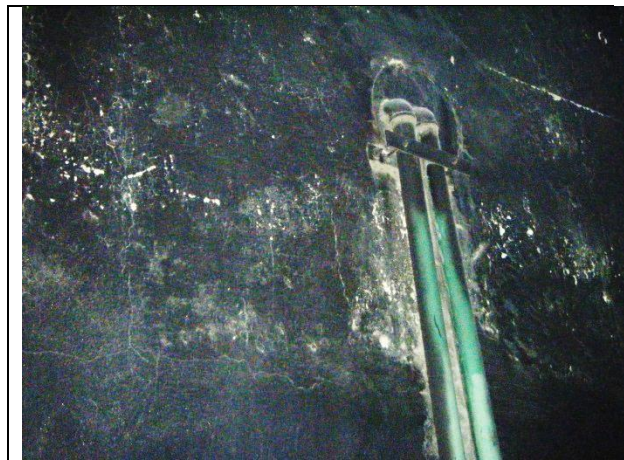


- **Sustitución de las tuberías de descarga y arreglo hidráulico**
 - Se requiere la sustitución de las tuberías de descarga, instalando tres tuberías de descarga independientes en material polietileno de alta densidad RD-11 de 3" de diámetro, con los accesorios del arreglo hidráulico bridados (válvulas de compuerta, válvulas de retención, codos de 90°, 45°, crucetas y TEE), "las tuberías se deberán sustituir hasta el registro de descarga o pozo de visita, con la instalación de soportería necesaria.
- **Sustitución del tablero de control y fuerza integrado básicamente por los siguientes componentes:**
 - Interruptor termomagnético general e interruptores termomagnético derivados para uso industrial.
 - Arrancadores magnéticos a tensión plena con protección térmica en las tres fases para uso industrial.
 - Dispositivos de control PLC, adecuados para alternar y operar en simultaneo el funcionamiento de las bombas, así mismo para el envío de información a distancia (alto nivel de agua en cárcamo, ausencia de fases, protecciones térmicas accionadas, etc.).
 - El control automático deberá alternar las bombas.
 - Un selector de tres posiciones (manual-fuera-automático) de contacto sostenido, para controlar la operación de cada uno de los arrancadores, a prueba de agua, tipo dominó o similar.
 - Tablillas terminales para todo el cableado de control, + 20 % de tablillas de reserva.
 - Todo el cableado de control, aún los contactos no utilizados será a tablillas terminales. Todos los conductores deberán rematar en terminales tipo espada.
 - Todo el cableado de control será a base de cable de cobre, con aislamiento para 600 V, tipo THW-LS para 90°C.
 - Electrodo de acero inoxidable.
 - Gabinete fabricado en acero inoxidable, NEMA 4X, con las dimensiones necesarias, para facilitar los trabajos de mantenimiento y toma de parámetros eléctricos como voltaje y corriente.
- **Sustitución de las dos motobombas, instalando equipo de bombeo con las siguientes características:**
 - Motobombas sumergibles y portátiles para manejar aguas freáticas y aguas residuales, gasto de 600 litros por minuto mínimo a una carga dinámica total de 10 metros mínimo sin llegar a la sobrecarga, potencia del motor de 3.0 HP máxima, corriente nominal de 8.0 Amp máxima, 220 volts, 3 fases, 60 hz, el peso de 40 kilogramos, para facilitar las maniobras por efectos del mantenimiento traslado e instalación, material del cuerpo de la motobomba hierro nodular o acero inoxidable, el motor deberá contar con protección electrónica contra problemas eléctricos, mecánicos e hidráulicos, que interrumpa el funcionamiento del motor al subir su temperatura a 120 grados c, y restablezca su funcionamiento cuando su temperatura descienda a 70 grados centígrados, cable eléctrico marino flexible para trabajo rudo de 10 metros de longitud mínimo (los conductores deberán venir vulcanizados con forro del cable impelente de aleación alta de cromo endurecido térmicamente de una sola pieza balanceado por computadora, flecha de acero inoxidable de una sola pieza balanceada por computadora doble sello mecánico inundado en aceite, 3" de diámetro de descarga, si es el caso con pintura anticorrosiva.
- **Sustituir tapas y marcos de los registros para el paso de las motobombas hacia cárcamo y electrodos.**



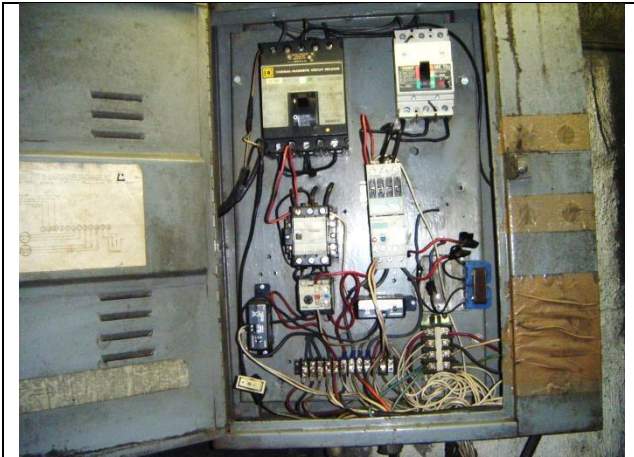
- Construcción de una caseta para resguardar el tablero de control y fuerza.
- Sustituir tapa y marcos del registro pasa hombre de acceso al cárcamo.
- Sustitución del centro de control de motores y transferencia automática en la subestación eléctrica, instalando un tablero de distribución en donde se encuentren todos los interruptores de los equipos de bombeo de la estación "TABLERO F", con alimentación PREFERENCIAL.
- Sustitución de los cableados de alimentación trifásica a 220 volts, más un hilo de tierra, desde la subestación eléctrica hasta el tablero de control y fuerza.
- Instalación de tubería conduit para la instalación de los cables de alimentación eléctrica, desde la subestación hasta el cárcamo.
- Sustitución de escaleras marinas, instalando escaleras fabricada en acero inoxidable.
- Instalación de gabinetes de alumbrado (2 gabinetes de 2 x 32 W.)
- Aplicación de pintura en general a la sala de máquinas.
- Sustitución de apagador y contacto en la sala de máquinas.
- Sustitución de las tuberías conduit en la sala de máquinas.
- Sustitución de la puerta de acceso a la sala de máquinas.
- Sustitución de cadenas para las maniobras de las motobombas en acero inoxidable, con eslabón de 1/4"
- Sustitución de mangueras de descarga de 3" de diámetro.
- Sustitución de electrodos de acero inoxidable.
- Sustitución de soportería en arreglo hidráulico y tuberías de descarga.
- Colocación de ganchos fabricados en acero inoxidable, para los electrodos, cables de motobombas y cadenas.
- Canalizar adecuadamente los cables de alta tensión

NOTA: aforo de aportación de agua al cárcamo 3 litros/minuto, pero durante la época de lluvias se incrementa considerablemente



Sustitución de las tuberías de descarga y arreglo hidráulico





Sstitución de tablero de control y fuerza



Sustitución de: mangueras; soportes para tuberías de descarga y arreglo hidráulico; tapas y marcos de registros



Sustitución del centro de control de motores y transferencia automática en la subestación eléctrica, instalando un tablero de distribución en donde se encuentren todos los interruptores de los equipos de bombeo de la estación "TABLERO F", con alimentación PREFERENCIAL.



Sustitución de los cableados de alimentación trifásica a 220 volts, más un hilo de tierra, desde la subestación eléctrica hasta el tablero de control y fuerza.



- **Sustitución de las tuberías de descarga y arreglo hidráulico**
 - Se requiere la sustitución de la tubería de descarga, instalando dos tuberías de descarga independientes en material polietileno de alta densidad RD-11 de 4" de diámetro, más la tubería de ventilación del cárcamo, con los accesorios del arreglo hidráulico bridados (válvulas de compuerta, válvulas de retención, codos de 90°, 45°, crucetas y TEE), "las tuberías se deberán sustituir hasta el registro de descarga o pozo de visita, con la instalación de soportería necesaria.
- **Sustitución del tablero de control y fuerza integrado básicamente por los siguientes componentes:**
 - Interruptor termomagnético general e interruptores termomagnéticos derivados para uso industrial.
 - Arrancadores magnéticos a tensión plena con protección térmica en las tres fases para uso industrial.
 - Dispositivos de control PLC, adecuados para alternar y operar en simultaneo el funcionamiento de las bombas, así mismo para el envío de información a distancia (alto nivel de agua en cárcamo, ausencia de fases, protecciones térmicas accionadas, etc.).
 - El control automático deberá alternar las bombas.
 - Un selector de tres posiciones (manual-fuera-automático) de contacto sostenido, para controlar la operación de cada uno de los arrancadores, a prueba de agua, tipo dominó o similar.
 - Tablillas terminales para todo el cableado de control, + 20 % de tablillas de reserva.
 - Todo el cableado de control, aún los contactos no utilizados será a tablillas terminales. Todos los conductores deberán rematar en terminales tipo espada.
 - Todo el cableado de control será a base de cable de cobre, con aislamiento para 600 V, tipo THW-LS para 90°C.
 - Electrodo de acero inoxidable.
 - Gabinete fabricado en acero inoxidable, NEMA 4X, con las dimensiones necesarias, para facilitar los trabajos de mantenimiento y toma de parámetros eléctricos como voltaje y corriente.
- **Sustitución de la motobomba, instalando dos motobombas con las siguientes características:**
 - Motobombas sumergibles y portátiles para manejar aguas freáticas y aguas residuales, gasto de 600 litros por minuto mínimo a una carga dinámica total de 10 metros mínimo sin llegar a la sobrecarga, potencia del motor de 3.0 HP máxima, corriente nominal de 8.0 Amp máxima, 220 volts, 3 fases, 60 hz, el peso de 40 kilogramos, para facilitar las maniobras por efectos del mantenimiento traslado e instalación, material del cuerpo de la motobomba hierro nodular o acero inoxidable, el motor deberá contar con protección electrónica contra problemas eléctricos, mecánicos e hidráulicos, que interrumpa el funcionamiento del motor al subir su temperatura a 120 grados c, y restablezca su funcionamiento cuando su temperatura descienda a 70 grados centígrados, cable eléctrico marino flexible para trabajo rudo de 10 metros de longitud mínimo (los conductores deberán venir vulcanizados con forro del cable impelente de aleación alta de cromo endurecido térmicamente de una sola pieza balanceado por computadora, flecha de acero inoxidable de una sola pieza balanceada por computadora doble selado mecánico inundado en aceite, 3" de diámetro de descarga, si es el caso con pintura anticorrosiva.
- **Sustituir marco y tapa del registro para el paso de las motobombas hacia el cárcamo.**








- Sustitución del centro de control de motores y transferencia automática en la subestación eléctrica, instalando un tablero de distribución en donde se encuentren todos los interruptores de los equipos de bombeo de la estación “TABLERO F”, con alimentación PREFERENCIAL.
- Sustitución de los cableados de alimentación trifásica a 220 volts, más un hilo de tierra desde la subestación eléctrica hasta el tablero de control y fuerza.
- Instalación de tubería conduit para la instalación de los cables de alimentación eléctrica, desde la subestación hasta el cárcamo.
- Retiro de tanque metálico, el cual funciona como cárcamo, ampliando la capacidad de almacenamiento del cárcamo de aguas residuales para la instalación de las dos motobombas.
- Instalación de escalera marina, instalando escaleras fabricada en acero inoxidable.
- Instalación de gabinetes de alumbrado (2 gabinetes de 2 x 32 W.)
- Aplicación de pintura en general a la sala de máquinas.
- Sustitución de apagador y contacto en la sala de máquinas.
- Sustitución de las tuberías conduit en la sala de máquinas.
- Sustitución de la puerta de acceso a la sala de máquinas.
- Sustitución de cadenas para las maniobras de las motobombas en acero inoxidable, con eslabón de 1/4”
- Sustitución de mangueras de descarga de 3” de diámetro.
- Sustitución de interruptores de nivel tipo pera, con capsula de mercurio.
- Sustitución de soportería en arreglo hidráulico y tuberías de descarga.
- Colocación de ganchos fabricados en acero inoxidable, para los interruptores de nivel y cadenas
- Sustitución de tubería de ventilación del cárcamo 4” de diámetro.
- Reparación de la red de drenaje exterior, ya que actualmente se encuentra dañada y el agua desalojada del cárcamo se desborda en la vialidad de la Calzada Ignacio Zaragoza.



Sustitución de las tuberías de descarga y arreglo hidráulico



	
<p>Sustitución del tablero de control y fuerza</p>	<p>Sustitución de las motobombas</p>
	
<p>Sustituir brocales, marcos y tapas de paso de motobombas al cárcamo</p>	<p>Sustituir tapa y marco del registro pasa hombre de acceso al cárcamo</p>
	
<p>Sustitución del centro de control de motores y transferencia automática en la subestación eléctrica, instalando un tablero de distribución en donde se encuentren todos los interruptores de los equipos de bombeo de la estación "TABLERO F", con alimentación PREFERENCIAL.</p>	<p>Sustitución de los cableados de alimentación trifásica a 220 volts, más un hilo de tierra, desde la subestación eléctrica hasta el tablero de control y fuerza.</p>

CÁRCAMO AGUAS NEGRAS PERMANENCIA

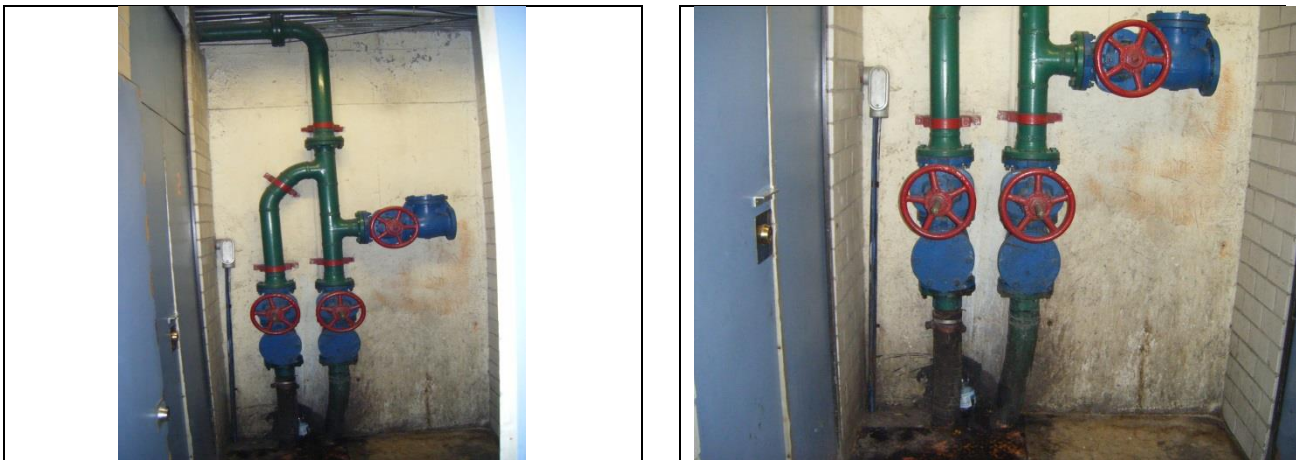
- Sustitución de las tuberías de descarga y arreglo hidráulico



- Se requiere la sustitución de la tubería de descarga, instalando dos tuberías de descarga independientes en material polietileno de alta densidad RD-11 de 4" de diámetro, más la tubería de ventilación del cárcamo, con los accesorios del arreglo hidráulico bridados (válvulas de compuerta, válvulas de retención, codos de 90°, 45°, crucetas y TEE), "las tuberías se deberán sustituir hasta el registro de descarga o pozo de visita, con la instalación de soportería necesaria.
- **Sustitución del tablero de control y fuerza integrado básicamente por los siguientes componentes:**
 - Interruptor termomagnético general e interruptores termomagnéticos derivados para uso industrial.
 - Arrancadores magnéticos a tensión plena con protección térmica en las tres fases para uso industrial.
 - Dispositivos de control PLC, adecuados para alternar y operar en simultaneo el funcionamiento de las bombas, así mismo para el envío de información a distancia (alto nivel de agua en cárcamo, ausencia de fases, protecciones térmicas accionadas, etc.).
 - El control automático deberá alternar las bombas.
 - Un selector de tres posiciones (manual-fuera-automático) de contacto sostenido, para controlar la operación de cada uno de los arrancadores, a prueba de agua, tipo dominó o similar.
 - Tablillas terminales para todo el cableado de control, + 20 % de tablillas de reserva.
 - Todo el cableado de control, aún los contactos no utilizados será a tablillas terminales. Todos los conductores deberán rematar en terminales tipo espada.
 - Todo el cableado de control será a base de cable de cobre, con aislamiento para 600 V, tipo THW-LS para 90°C.
 - Electrodo de acero inoxidable.
 - Gabinete fabricado en acero inoxidable, NEMA 4X, con las dimensiones necesarias, para facilitar los trabajos de mantenimiento y toma de parámetros eléctricos como voltaje y corriente.
- **Sustitución de la motobomba, instalando dos motobombas con las siguientes características:**
 - Motobombas sumergibles y portátiles para manejar aguas freáticas y aguas residuales, gasto de 1000 litros por minuto mínimo a una carga dinámica total de 10 metros mínimo sin llegar a la sobrecarga, potencia del motor de 5.0 HP máxima, corriente nominal de 14.8 Amp máxima, 220 volts, 3 fases, 60 hz, el peso de 81 kilogramos, para facilitar las maniobras por efectos del mantenimiento traslado e instalación, material del cuerpo de la motobomba hierro nodular o acero inoxidable, el motor deberá contar con protección electrónica contra problemas eléctricos, mecánicos e hidráulicos, que interrumpa el funcionamiento del motor al subir su temperatura a 120 grados c, y restablezca su funcionamiento cuando su temperatura descienda a 70 grados centígrados, cable eléctrico marino flexible para trabajo rudo de 10 metros de longitud mínimo (los conductores deberán venir vulcanizados con forro del cable impelente de aleación alta de cromo endurecido térmicamente de una sola pieza balanceado por computadora, flecha de acero inoxidable de una sola pieza balanceado por computadora doble sello mecánico inundado en aceite, 4" de diámetro de descarga, si es el caso con pintura anticorrosiva.
- **Sustituir marco y tapa del registro para el paso de las motobombas hacia el cárcamo.**



- Sustitución del tablero de distribución del cuarto de tableros con alimentación PREFERENCIAL.
- Sustitución de los cableados de alimentación trifásica a 220 volts, más un hilo de tierra desde el cuarto de tableros hasta el tablero de control y fuerza.
- Instalación de tubería conduit para la instalación de los cables de alimentación eléctrica, desde el cuarto de tableros hasta el cárcamo.
- Instalación de escalera marina, instalando escaleras fabricada en acero inoxidable.
- Instalación de gabinetes de alumbrado (2 gabinetes de 2 x 32 W.)
- Aplicación de pintura en general a la sala de máquinas.
- Sustitución de apagador y contacto en la sala de máquinas.
- Sustitución de las tuberías conduit en la sala de máquinas.
- Sustitución de la puerta de acceso a la sala de máquinas.
- Sustitución de cadenas para las maniobras de las motobombas en acero inoxidable, con eslabón de 1/4"
- Sustitución de mangueras de descarga de 4" de diámetro.
- Sustitución de interruptores de nivel tipo pera, con capsula de mercurio.
- Sustitución de soportería en arreglo hidráulico y tuberías de descarga.
- Colocación de ganchos fabricados en acero inoxidable, para los interruptores de nivel y cadenas
- Sustitución de tubería de ventilación del cárcamo 4" de diámetro.
- Reparación de la red de drenaje exterior, ya que actualmente se encuentra dañada y el agua desalojada del cárcamo se desborda en la vialidad de la Calzada Ignacio Zaragoza.



Sustitución de las tuberías de descarga y arreglo hidráulico



	
<p>Sustitución del tablero de control y fuerza</p>	<p>Sustitución de la motobomba</p>
	
<p>Sustituir marco y tapa del registro para el paso de las motobombas hacia el cárcamo.</p>	<p>Sustitución de interruptores de nivel tipo pera, con capsula de mercurio, cadenas para las maniobras de las motobombas en acero inoxidable, con eslabón de 1/4" y ganchos fabricados en acero inoxidable.</p>
	
<p>Sustitución de mangueras de descarga de 4" de diámetro.</p>	<p>Instalación de escalera marina, instalando escaleras fabricada en acero inoxidable.</p>

CÁRCAMO PASARELA "G" (SALIDA AL INCADE).

- **Sustitución de las tuberías de descarga y arreglo hidráulico**



- Se requiere la sustitución de las tuberías de descarga, instalando tres tuberías de descarga independientes en material polietileno de alta densidad RD-11 de 3" de diámetro, con los accesorios del arreglo hidráulico bridados (válvulas de compuerta, válvulas de retención, codos de 90°, 45°, crucetas y TEE), "las tuberías se deberán sustituir hasta el registro de descarga o pozo de visita, con la instalación de soportería necesaria.
- **Sustitución del tablero de control y fuerza integrado básicamente por los siguientes componentes:**
 - Interruptor termomagnético general e interruptores termomagnéticos derivados para uso industrial.
 - Arrancadores magnéticos a tensión plena con protección térmica en las tres fases para uso industrial.
 - Dispositivos de control PLC, adecuados para alternar y operar en simultaneo el funcionamiento de las bombas, así mismo para el envío de información a distancia (alto nivel de agua en cárcamo, ausencia de fases, protecciones térmicas accionadas, etc.).
 - El control automático deberá alternar las bombas.
 - Un selector de tres posiciones (manual-fuera-automático) de contacto sostenido, para controlar la operación de cada uno de los arrancadores, a prueba de agua, tipo dominó o similar.
 - Tablillas terminales para todo el cableado de control, + 20 % de tablillas de reserva.
 - Todo el cableado de control, aún los contactos no utilizados será a tablillas terminales. Todos los conductores deberán rematar en terminales tipo espada.
 - Todo el cableado de control será a base de cable de cobre, con aislamiento para 600 V, tipo THW-LS para 90°C.
 - Electrodo de acero inoxidable.
 - Gabinete fabricado en acero inoxidable, NEMA 4X, con las dimensiones necesarias, para facilitar los trabajos de mantenimiento y toma de parámetros eléctricos como voltaje y corriente.
- **Sustitución de las dos motobombas, instalando equipo de bombeo con las siguientes características:**
 - Motobombas sumergibles y portátiles para manejar aguas freáticas y aguas residuales, gasto de 500 litros por minuto mínimo a una carga dinámica total de 8 metros mínimo sin llegar a la sobrecarga, potencia del motor de 2.0 HP máxima, corriente nominal de 5.6 Amp máxima, 220 volts, 3 fases, 60 hz, el peso de 37 kilogramos máximo, para facilitar las maniobras por efectos del mantenimiento traslado e instalación, material del cuerpo de la motobomba hierro nodular o acero inoxidable, el motor deberá contar con protección electrónica contra problemas eléctricos, mecánicos e hidráulicos, que interrumpa el funcionamiento del motor al subir su temperatura a 120 grados c, y restablezca su funcionamiento cuando su temperatura descienda a 70 grados centígrados, cable eléctrico marino flexible para trabajo rudo de 6 metros de longitud mínimo (los conductores deberán venir vulcanizados con forro del cable impelente de aleación alta de cromo endurecido térmicamente de una sola pieza balanceado por computadora, flecha de acero inoxidable de una sola pieza balanceada por computadora doble sello mecánico inundado en aceite, 3" de diámetro de descarga, si es el caso con pintura anticorrosiva.
- **Sustitución del centro de control de motores y transferencia automática en la subestación eléctrica, instalando un tablero de distribución en donde se encuentre**



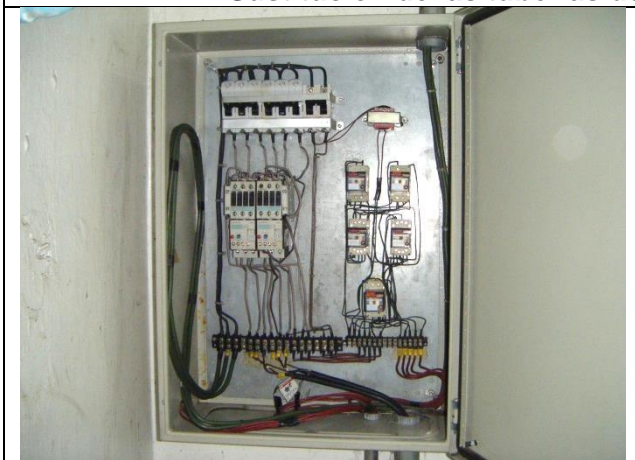
todos los interruptores de los equipos de bombeo de la estación "TABLERO F", con alimentación PREFERENCIAL.

- Sustitución de los cableados de alimentación desde el cuarto de tableros hasta el tablero de control y fuerza, trifásica a 220 volts, más un hilo de tierra.
- Instalación de tubería conduit para la instalación de los cables de alimentación eléctrica, el cuarto de tableros hasta el cárcamo.
- Sustitución de escaleras marinas, instalando escaleras fabricada en acero inoxidable.
- Instalación de gabinetes de alumbrado (3 gabinetes de 2 x 32 W.)
- Aplicación de pintura en general a paredes.
- Sustitución de la puerta de acceso a la sala de máquinas.
- Sustitución de cadenas para las maniobras de las motobombas en acero inoxidable, con eslabón de 1/4"
- Sustitución de mangueras de descarga de 3" de diámetro.
- Sustitución de electrodos de acero inoxidable.
- Sustitución de soportería en arreglo hidráulico y tuberías de descarga.
- Colocación de ganchos fabricados en acero inoxidable, para los electrodos y cadenas

NOTA: aforo de aportación de agua al cárcamo 12.0 litros/minuto, pero durante la época de lluvias se incrementa considerablemente



Sustitución de las tuberías de descarga y arreglo hidráulico



Sustitución del tablero de control y fuerza



Sustitución de las dos motobombas



	
<p>Sustitución de soportería en arreglo hidráulico y tuberías de descarga.</p>	<p>Sustitución de gancho para electrodos y cadenas, así como de la escalera marina en acero inoxidable.</p>

CÁRCAMO PASARELA

Sustitución de las tuberías de descarga y arreglo hidráulico

- Se requiere la sustitución de las tuberías de descarga, instalando tuberías de descarga independientes en material polietileno de alta densidad RD-11 de 2" de diámetro, con los accesorios del arreglo hidráulico roscados (válvulas de compuerta, válvulas de retención, codos de 90°, 45°, crucetas y TEE), "las tuberías deberán conectarse al cárcamos principal más cercano, con la instalación de soportería necesaria.
- **Sustitución del tablero de control y fuerza integrado básicamente por los siguientes componentes:**
 - Interruptor termomagnético general e interruptores termomagnéticos derivados para uso industrial.
 - Arrancadores magnéticos a tensión plena con protección térmica en las tres fases para uso industrial.



- Dispositivos de control PLC, adecuados para alternar y operar en simultaneo el funcionamiento de las bombas, así mismo para el envío de información a distancia (alto nivel de agua en cárcamo, ausencia de fases, protecciones térmicas accionadas, etc.).
- El control automático deberá alternar las bombas.
- Un selector de tres posiciones (manual-fuera-automático) de contacto sostenido, para controlar la operación de cada uno de los arrancadores, a prueba de agua, tipo dominó o similar.
- Tablillas terminales para todo el cableado de control, + 20 % de tablillas de reserva.
- Todo el cableado de control, aún los contactos no utilizados será a tablillas terminales. Todos los conductores deberán rematar en terminales tipo espada.
- Todo el cableado de control será a base de cable de cobre, con aislamiento para 600 V, tipo THW-LS para 90°C.
- Electrodo de acero inoxidable.
- Gabinete fabricado en acero inoxidable, NEMA 4X, con las dimensiones necesarias, para facilitar los trabajos de mantenimiento y toma de parámetros eléctricos como voltaje y corriente.
- **Sustitución de las dos motobombas, instalando equipo de bombeo con las siguientes características:**
 - Motobombas sumergibles y portátiles para manejar aguas freáticas y aguas residuales, gasto de 500 litros por minuto mínimo a una carga dinámica total de 8 metros mínimo sin llegar a la sobrecarga, potencia del motor de 2.0 HP máxima, corriente nominal de 5.6 Amp máxima, 220 volts, 3 fases, 60 hz, el peso de 37.1 kilogramos máximo, para facilitar las maniobras por efectos del mantenimiento traslado e instalación, material del cuerpo de la motobomba hierro nodular o acero inoxidable, el motor deberá contar con protección electrónica contra problemas eléctricos, mecánicos e hidráulicos, que interrumpa el funcionamiento del motor al subir su temperatura a 120 grados c, y restablezca su funcionamiento cuando su temperatura descienda a 70 grados centígrados, cable eléctrico marino flexible para trabajo rudo de 6 metros de longitud mínimo (los conductores deberán venir vulcanizados con forro del cable impelente de aleación alta de cromo endurecido térmicamente de una sola pieza balanceado por computadora, flecha de acero inoxidable de una sola pieza balanceada por computadora doble sello mecánico inundado en aceite, 3" de diámetro de descarga, si es el caso con pintura anticorrosiva.
- **Sustituir tapas y marco de acceso al cárcamo.**
- **Sustitución del centro de control de motores y transferencia automática en la subestación eléctrica, instalando un tablero de distribución en donde se encuentren todos los interruptores de los equipos de bombeo de la estación "TABLERO F", con alimentación PREFERENCIAL.**
- **Sustitución de los cableados de alimentación trifásica a 220 volts, más un hilo de tierra desde la subestación hasta el tablero de control y fuerza.**
- **Instalación de tubería conduit para la instalación de los cables de alimentación eléctrica, desde la subestación hasta el cárcamo.**
- **Sustitución de escaleras marinas, instalando escalera tipo rampa fabricada con rejilla Irving en los escalones.**
- **Instalación de gabinetes de alumbrado (2 gabinetes de 2 x 32 W.)**
- **Sustitución de rejilla Irving y marco soporte del cárcamo.**
- **Aplicación de pintura en general a paredes.**
- **Sustitución de cadenas para las maniobras de las motobombas en acero inoxidable con eslabón de 1/4"**



- Sustitución de mangueras de descarga de 3" de diámetro.
- Sustitución de electrodos de acero inoxidable.
- Sustitución de soportería en arreglo hidráulico y tuberías de descarga.
- Colocación de ganchos fabricados en acero inoxidable, para los electrodos y cadenas

NOTA: aforo de aportación de agua al cárcamo escurrimientos, pero durante la época de lluvias se incrementa considerablemente



Sustitución de las tuberías de descarga y arreglo hidráulico





Sustitución del tablero de control y fuerza



Sustitución de rejilla Irving y marco soporte del cárcamo.



	
<p>Sustitución de las dos motobombas</p>	<p>Sustitución de escalera marina, instalando escalera tipo rampa fabricada con rejilla Irving en los escalones</p>
	
<p>Instalación de tuberías conduit en la sala de máquinas para los cableados de fuerza y control</p>	

CÁRCAMO DUCTO DE AIRE

Sustitución de las tuberías de descarga y arreglo hidráulico

- Se requiere la sustitución de las tuberías de descarga, instalando tuberías de descarga independientes en material polietileno de alta densidad RD-11 de 2" de diámetro, con los accesorios del arreglo hidráulico roscados (válvulas de compuerta, válvulas de retención, codos de 90°, 45°, cruceetas y TEE), "las tuberías deberán conectarse al cárcamo principal más cercano, con la instalación de soportería necesaria.
- **Sustitución del tablero de control y fuerza integrado básicamente por los siguientes componentes:**
 - Interruptor termomagnético general e interruptores termomagnéticos derivados para uso industrial.
 - Arrancadores magnéticos a tensión plena con protección térmica en las tres fases para uso industrial.
 - Dispositivos de control PLC, adecuados para alternar y operar en simultaneo el funcionamiento de las bombas, así mismo para el envío de información a distancia.



- (alto nivel de agua en cárcamo, ausencia de fases, protecciones térmicas accionadas, etc.).
- El control automático deberá alternar las bombas.
- Un selector de tres posiciones (manual-fuera-automático) de contacto sostenido, para controlar la operación de cada uno de los arrancadores, a prueba de agua, tipo dominó o similar.
- Tablillas terminales para todo el cableado de control, + 20 % de tablillas de reserva.
- Todo el cableado de control, aún los contactos no utilizados será a tablillas terminales. Todos los conductores deberán rematar en terminales tipo espada.
- Todo el cableado de control será a base de cable de cobre, con aislamiento para 600 V, tipo THW-LS para 90°C.
- Electrodo de acero inoxidable.
- Gabinete fabricado en acero inoxidable, NEMA 4X, con las dimensiones necesarias, para facilitar los trabajos de mantenimiento y toma de parámetros eléctricos como voltaje y corriente.
- **Sustitución de las dos motobombas, instalando equipo de bombeo con las siguientes características:**
 - Motobombas sumergibles y portátiles para manejar aguas freáticas y aguas residuales, gasto de 500 litros por minuto mínimo a una carga dinámica total de 8 metros mínimo sin llegar a la sobrecarga, potencia del motor de 2.0 HP máxima, corriente nominal de 5.6 Amp máxima, 220 volts, 3 fases, 60 hz, el peso de 37.1 kilogramos máximo, para facilitar las maniobras por efectos del mantenimiento traslado e instalación, material del cuerpo de la motobomba hierro nodular o acero inoxidable, el motor deberá contar con protección electrónica contra problemas eléctricos, mecánicos e hidráulicos, que interrumpa el funcionamiento del motor al subir su temperatura a 120 grados c, y restablezca su funcionamiento cuando su temperatura descienda a 70 grados centígrados, cable eléctrico marino flexible para trabajo rudo de 6 metros de longitud mínimo (los conductores deberán venir vulcanizados con forro del cable impelente de aleación alta de cromo endurecido térmicamente de una sola pieza balanceado por computadora, flecha de acero inoxidable de una sola pieza balanceada por computadora doble sello mecánico inundado en aceite, 3" de diámetro de descarga, si es el caso con pintura anticorrosiva.
- **Sustituir rejilla irving y marco de acceso al cárcamo, reubicando el registro de acceso.**
- **Sustitución del centro de control de motores y transferencia automática en la subestación eléctrica, instalando un tablero de distribución en donde se encuentren todos los interruptores de los equipos de bombeo de la estación "TABLERO F", con alimentación PREFERENCIAL.**
- **Sustitución de los cableados de alimentación trifásica a 220 volts, más un hilo de tierra desde la subestación hasta el tablero de control y fuerza.**
- **Instalación de tubería conduit para la instalación de los cables de alimentación eléctrica, desde la subestación hasta el cárcamo.**
- **Sustitución de escaleras marinas, instalando escalera tipo rampa fabricada con rejilla Irving en los escalones.**
- **Instalación de gabinetes de alumbrado (2 gabinetes de 2 x 32 W.)**
- **Sustitución de rejilla Irving y marco soporte del cárcamo.**
- **Aplicación de pintura en general a paredes.**
- **Sustitución de cadenas para las maniobras de las motobombas en acero inoxidable con eslabón de 1/4"**
- **Sustitución de mangueras de descarga de 3" de diámetro.**
- **Sustitución de electrodos de acero inoxidable.**



- Sustitución de soportería en arreglo hidráulico y tuberías de descarga.
- Colocación de ganchos fabricados en acero inoxidable, para los electrodos y cadenas

NOTA: aforo de aportación de agua al cárcamo escurrimientos, pero durante la época de lluvias se incrementa considerablemente



Sustitución de las tuberías de descarga y arreglo hidráulico




Sustitución del tablero de control y fuerza



Sustitución de las dos motobombas



	
<p>Instalación de tuberías conduit en la sala de máquinas para los cableados de fuerza y control y sustitución de cableados desde la subestación eléctrica</p>	

CÁRCAMO CIMENTACIÓN SUR

Sustitución de las tuberías de descarga y arreglo hidráulico

- Se requiere la sustitución de la tubería de descarga, instalando tubería de descarga en material polietileno de alta densidad RD-11 de 2" de diámetro, con los accesorios del arreglo hidráulico roscados (válvula de compuerta, válvula de retención, codos de 90°, 45°), "la tubería deberá conectarse al drenaje municipal, con la instalación de soportería necesaria.
- **Sustitución del tablero de control y fuerza integrado básicamente por los siguientes componentes:**
 - Interruptor termomagnético general e interruptores termomagnéticos derivados para uso industrial.
 - Arrancadores magnéticos a tensión plena con protección térmica en las tres fases para uso industrial.
 - Dispositivos de control PLC, adecuados para alternar y operar en simultaneo el funcionamiento de las bombas, así mismo para el envío de información a distancia.



- (alto nivel de agua en cárcamo, ausencia de fases, protecciones térmicas accionadas, etc.).
- El control automático deberá alternar las bombas.
 - Un selector de tres posiciones (manual-fuera-automático) de contacto sostenido, para controlar la operación de cada uno de los arrancadores, a prueba de agua, tipo dominó o similar.
 - Tablillas terminales para todo el cableado de control, + 20 % de tablillas de reserva.
 - Todo el cableado de control, aún los contactos no utilizados será a tablillas terminales. Todos los conductores deberán rematar en terminales tipo espada.
 - Todo el cableado de control será a base de cable de cobre, con aislamiento para 600 V, tipo THW-LS para 90°C.
 - Electrodo de acero inoxidable.
 - Gabinete fabricado en acero inoxidable, NEMA 4X, con las dimensiones necesarias, para facilitar los trabajos de mantenimiento y toma de parámetros eléctricos como voltaje y corriente.
- **Sustitución de la motobomba, instalando equipo de bombeo con las siguientes características:**
 - Motobombas sumergibles y portátiles para manejar aguas freáticas y aguas residuales, gasto de 500 litros por minuto mínimo a una carga dinámica total de 8 metros mínimo sin llegar a la sobrecarga, potencia del motor de 2.0 HP máxima, corriente nominal de 5.6 Amp máxima, 220 volts, 3 fases, 60 hz, el peso de 37.1 kilogramos máximo, para facilitar las maniobras por efectos del mantenimiento traslado e instalación, material del cuerpo de la motobomba hierro nodular o acero inoxidable, el motor deberá contar con protección electrónica contra problemas eléctricos, mecánicos e hidráulicos, que interrumpa el funcionamiento del motor al subir su temperatura a 120 grados c, y restablezca su funcionamiento cuando su temperatura descienda a 70 grados centígrados, cable eléctrico marino flexible para trabajo rudo de 6 metros de longitud mínimo (los conductores deberán venir vulcanizados con forro del cable impelente de aleación alta de cromo endurecido térmicamente de una sola pieza balanceado por computadora, flecha de acero inoxidable de una sola pieza balanceada por computadora doble sello mecánico inundado en aceite, 3" de diámetro de descarga, si es el caso con pintura anticorrosiva.
 - **Sustitución del centro de control de motores y transferencia automática en la subestación eléctrica, instalando un tablero de distribución en donde se encuentren todos los interruptores de los equipos de bombeo de la estación "TABLERO F", con alimentación PREFERENCIAL.**
 - **Sustitución de los cableados de alimentación trifásica a 220 volts, más un hilo de tierra desde la subestación hasta el tablero de control y fuerza.**
 - **Sustitución de la tapa y marco de acceso al cárcamo.**
 - **Instalación de tubería conduit para la instalación de los cables de alimentación eléctrica, desde la subestación hasta el cárcamo.**
 - **Aplicación de pintura en general a paredes.**
 - **Sustitución de cadena para la maniobra de la motobomba en acero inoxidable, con eslabón de 1/4"**
 - **Sustitución de manguera de descarga de 3" de diámetro.**
 - **Sustitución de electrodos de acero inoxidable.**
 - **Sustitución de soportería en arreglo hidráulico y tuberías de descarga.**
 - **Colocación de ganchos fabricados en acero inoxidable, para los electrodos y cadena**



NOTA: aforo de aportación de agua al cárcamo escurrimientos, pero durante la época de lluvias se incrementa considerablemente



Sustitución de las tuberías de descarga y arreglo hidráulico




Sustitución del tablero de control y fuerza



Sustitución de la motobomba



	
<p>Instalación de tuberías conduit en la sala de máquinas para los cableados de fuerza y control y sustitución de cableados desde la subestación eléctrica</p>	

CÁRCAMO AGUAS NEGRAS CENTRAL EX T.C.O.

- **Sustitución de las tuberías de descarga y arreglo hidráulico**
 - Se requiere la sustitución de la tubería de descarga, instalando dos tuberías de descarga independientes en material polietileno de alta densidad RD-11 de 4" de diámetro, más la tubería de ventilación del cárcamo, con los accesorios del arreglo hidráulico bridados (válvulas de compuerta, válvulas de retención, codos de 90°, 45°, crucetas y TEE), "las tuberías se deberán sustituir hasta el registro de descarga o pozo de visita, con la instalación de soportería necesaria.
- **Sustitución del tablero de control y fuerza integrado básicamente por los siguientes componentes:**
 - Interruptor termomagnético general e interruptores termomagnéticos derivados para uso industrial.
 - Arrancadores magnéticos a tensión plena con protección térmica en las tres fases para uso industrial.



- Dispositivos de control PLC, adecuados para alternar y operar en simultaneo el funcionamiento de las bombas, así mismo para el envío de información a distancia (alto nivel de agua en cárcamo, ausencia de fases, protecciones térmicas accionadas, etc.).
- El control automático deberá alternar las bombas.
- Un selector de tres posiciones (manual-fuera-automático) de contacto sostenido, para controlar la operación de cada uno de los arrancadores, a prueba de agua, tipo dominó o similar.
- Tablillas terminales para todo el cableado de control, + 20 % de tablillas de reserva.
- Todo el cableado de control, aún los contactos no utilizados será a tablillas terminales. Todos los conductores deberán rematar en terminales tipo espada.
- Todo el cableado de control será a base de cable de cobre, con aislamiento para 600 V, tipo THW-LS para 90°C.
- Electrodo de acero inoxidable.
- Gabinete fabricado en acero inoxidable, NEMA 4X, con las dimensiones necesarias, para facilitar los trabajos de mantenimiento y toma de parámetros eléctricos como voltaje y corriente.
- **Sustitución de la motobomba, instalando dos motobombas con las siguientes características:**
 - Motobombas sumergibles y portátiles para manejar aguas freáticas y aguas residuales, gasto de 600 litros por minuto mínimo a una carga dinámica total de 10 metros mínimo sin llegar a la sobrecarga, potencia del motor de 3.0 HP máxima, corriente nominal de 8.0 Amp máxima, 220 volts, 3 fases, 60 hz, el peso de 40 kilogramos, para facilitar las maniobras por efectos del mantenimiento traslado e instalación, material del cuerpo de la motobomba hierro nodular o acero inoxidable, el motor deberá contar con protección electrónica contra problemas eléctricos, mecánicos e hidráulicos, que interrumpa el funcionamiento del motor al subir su temperatura a 120 grados c, y restablezca su funcionamiento cuando su temperatura descienda a 70 grados centígrados, cable eléctrico marino flexible para trabajo rudo de 10 metros de longitud mínimo (los conductores deberán venir vulcanizados con forro del cable impelente de aleación alta de cromo endurecido térmicamente de una sola pieza balanceado por computadora, flecha de acero inoxidable de una sola pieza balanceada por computadora doble sello mecánico inundado en aceite, 3" de diámetro de descarga, si es el caso con pintura anticorrosiva.
- **Sustituir marco y tapa del registro para el paso de las motobombas hacia el cárcamo.**
- **Sustitución del centro de control de motores y transferencia automática en la subestación eléctrica, instalando un tablero de distribución en donde se encuentren todos los interruptores de los equipos de bombeo de la estación "TABLERO F", con alimentación PREFERENCIAL.**
- **Sustitución de los cableados de alimentación trifásica a 220 volts, más un hilo de tierra desde la subestación eléctrica hasta el tablero de control y fuerza.**
- **Instalación de tubería conduit para la instalación de los cables de alimentación eléctrica, desde la subestación hasta el cárcamo.**
- **Retiro de tanque metálico, el cual funciona como cárcamo, ampliando la capacidad de almacenamiento del cárcamo de aguas residuales para la instalación de las dos motobombas.**
- **Instalación de escalera marina, instalando escaleras fabricada en acero inoxidable.**
- **Instalación de gabinetes de alumbrado (2 gabinetes de 2 x 32 W.)**
- **Aplicación de pintura en general a la sala de máquinas.**
- **Sustitución de apagador y contacto en la sala de máquinas.**



- Sustitución de las tuberías conduit en la sala de máquinas.
- Sustitución de la puerta de acceso a la sala de máquinas.
- Sustitución de cadenas para las maniobras de las motobombas en acero inoxidable, con eslabón de 1/4"
- Sustitución de mangueras de descarga de 3" de diámetro.
- Sustitución de interruptores de nivel tipo pera, con capsula de mercurio.
- Sustitución de soportería en arreglo hidráulico y tuberías de descarga.
- Colocación de ganchos fabricados en acero inoxidable, para los interruptores de nivel y cadenas
- Sustitución de tubería de ventilación del cárcamo 4" de diámetro.

CARCAMO INTERESTACION ZARAGOZA – GÓMEZ FARIAS

- DERIVADO DE LOS ASENTAMIENTOS DIFERENCIALES EN EL TERRERNO, EL AGUA QUE SE FILTRA HACIA EL INTERIOR DEL CAJÓN, NO SE CANALIZA HACIA LOS CARCAMOS DE LAS ESTACIONES ZARAGOZA Y GÓMEZ FARIAS, MOTIVO POR LO QUE FUE NECESARIO IMPLEMENTAR UN REGISTRO DEL CANAL CUBETA EN EL P.K 1+375, PARA INSTALAR UNA MOTOBOMBA CON EL FIN DE DESALOJAR EL AGUA QUE SE ACUMULABA EN ESA ZONA, AFECTANDO LA SEÑALIZACIÓN Y LA CIRCULACIÓN DE LOS TRENES, POR TAL MOTIVO SE REQUIERE LA CONSTRUCCIÓN DE UN CÁRCAMO CON LA CAPACIDAD SUFICIENTE PARA ALOJAR DOS MOTOBOMBAS DE 5 HP., Y DESALOJAR EL AGUA DIRECTAMENTE HACIA LA RED MUNICIPAL DEL DRENAJE.
- **Instalación de las tuberías de descarga y arreglo hidráulico**
 - Se requiere la instalación de las tuberías de descarga, instalando tres tuberías de descarga independientes en material polietileno de alta densidad RD-11 de 4" de diámetro, con los accesorios del arreglo hidráulico bridados (válvulas de



compuerta, válvulas de retención, codos de 90°, 45°, crucetas y TEE), “las tuberías se deberán sustituir hasta el registro de descarga o pozo de visita, con la instalación de soportería necesaria.

- **Instalación del tablero de control y fuerza integrado básicamente por los siguientes componentes:**
 - Interruptor termomagnético general e interruptores termomagnético derivados para uso industrial.
 - Arrancadores magnéticos a tensión plena con protección térmica en las tres fases para uso industrial.
 - Dispositivos de control PLC, adecuados para alternar y operar en simultaneo el funcionamiento de las bombas, así mismo para el envío de información a distancia (alto nivel de agua en cárcamo, ausencia de fases, protecciones térmicas accionadas, etc.).
 - El control automático deberá alternar las bombas.
 - Un selector de tres posiciones (manual-fuera-automático) de contacto sostenido, para controlar la operación de cada uno de los arrancadores, a prueba de agua, tipo dominó o similar.
 - Tablillas terminales para todo el cableado de control, + 20 % de tablillas de reserva.
 - Todo el cableado de control, aún los contactos no utilizados será a tablillas terminales. Todos los conductores deberán rematar en terminales tipo espada.
 - Todo el cableado de control será a base de cable de cobre, con aislamiento para 600 V, tipo THW-LS para 90°C.
 - Electrodo de acero inoxidable.
 - Gabinete fabricado en acero inoxidable, NEMA 4X, con las dimensiones necesarias, para facilitar los trabajos de mantenimiento y toma de parámetros eléctricos como voltaje y corriente.

- **Instalación de dos motobombas, instalando equipo de bombeo con las siguientes características**
- Motobomba tipo sumergible y portátil, para manejar aguas freáticas y aguas negras, gasto de 1000 litros por minuto mínimos; a una carga dinámica total de 10 metros mínimos sin llegar a la sobrecarga; potencia del motor de 5 hp máxima; corriente nominal de 15 amp. Máxima; 220 volts; 3 fases; 60 hz. ; peso de 81 kg. Máximo para facilitar las maniobras por efectos del mantenimiento traslado e instalación; material del cuerpo de la motobomba hierro nodular; el motor deberá contar con protección interna que proteja las 3 fases contra problemas eléctricos, mecánicos e hidráulicos, que interrumpa el funcionamiento del motor al subir su temperatura a 120 °c y restablezca su funcionamiento cuando la temperatura descienda a 70 °c ; cable eléctrico marino flexible para trabajo rudo de 10 mts. De longitud mínimo (los conductores deberán venir vulcanizados con el forro del cable) ; impelente de aleación alta de cromo endurecido térmicamente de una sola pieza balanceado por computadora ; flecha de acero inoxidable de una sola pieza balanceada por computadora ; doble sello mecánico inundado en aceite, paso de solidos de 16 mm. De diámetro, diámetro de descarga de 4”, con acabado exterior en pintura anticorrosiva.





Instalación actual de tablero de control y equipo e bombeo en registro de canal cubeta

