

EQUIPOS DE LA ESTACIÓN CHAPULTEPEC

CÁRCAMO PRINCIPAL ORIENTE

- **Sustitución de las tuberías de descarga y arreglo hidráulico**
 - Se requiere la sustitución de las tuberías de descarga, instalando tres tuberías de descarga independientes en material polietileno de alta densidad RD-11 de 3" de diámetro, con los accesorios del arreglo hidráulico bridados (válvulas de compuerta, válvulas de retención, codos de 90°, 45°, crucetas y TEE), "las tuberías se deberán sustituir hasta el registro de descarga o pozo de visita, con la instalación de soportaría necesaria.
- **Sustitución del tablero de control y fuerza integrado básicamente por los siguientes componentes:**
 - Interruptor termomagnético general e interruptores termomagnético derivados para uso industrial.
 - Arrancadores magnéticos a tensión plena con protección térmica en las tres fases para uso industrial.
 - Dispositivos de control PLC, adecuados para alternar y operar en simultaneo el funcionamiento de las bombas, así mismo para el envío de información a distancia (alto nivel de agua en cárcamo, ausencia de fases, protecciones térmicas accionadas, etc.).
 - El control automático deberá alternar las bombas.
 - Un selector de tres posiciones (manual-fuera-automático) de contacto sostenido, para controlar la operación de cada uno de los arrancadores, a prueba de agua, tipo dominó o similar.
 - Tablillas terminales para todo el cableado de control, + 20 % de tablillas de reserva.
 - Todo el cableado de control, aún los contactos no utilizados será a tablillas terminales. Todos los conductores deberán rematar en terminales tipo espada.
 - Todo el cableado de control será a base de cable de cobre, con aislamiento para 600 V, tipo THW-LS para 90°C.
 - Electrodo de acero inoxidable.
 - Gabinete fabricado en acero inoxidable, NEMA 4X, con las dimensiones necesarias, para facilitar los trabajos de mantenimiento y toma de parámetros eléctricos como voltaje y corriente.
- **Sustitución de las dos motobombas, instalando equipo de bombeo con las siguientes características:**
- Motobombas sumergibles y portátiles para manejar aguas freáticas y aguas residuales, gasto de 600 litros por minuto mínimo a una carga dinámica total de 10 metros mínimo sin llegar a la sobrecarga, potencia del motor de 3.0 HP máxima, corriente nominal de 8.0 Amp máxima, 220 volts, 3 fases, 60 hz, el peso de 40 kilogramos, para facilitar las maniobras por efectos del mantenimiento traslado e instalación, material del cuerpo de la motobomba hierro nodular o acero inoxidable, el motor deberá contar con protección electrónica contra problemas eléctricos, mecánicos e hidráulicos, que interrumpa el funcionamiento del motor al subir su temperatura a 120 grados c, y restablezca su funcionamiento cuando su temperatura descienda a 70 grados centígrados, cable eléctrico marino flexible para trabajo rudo de 10 metros de longitud mínimo (los conductores deberán venir vulcanizados con forro del cable impelente de aleación alta de cromo endurecido térmicamente de una sola pieza balanceada por computadora, flecha de acero inoxidable de una sola pieza balanceada por computadora, doble sello mecánico inundado en aceite, 3" de diámetro de descarga, si es el caso con pintura anticorrosiva.



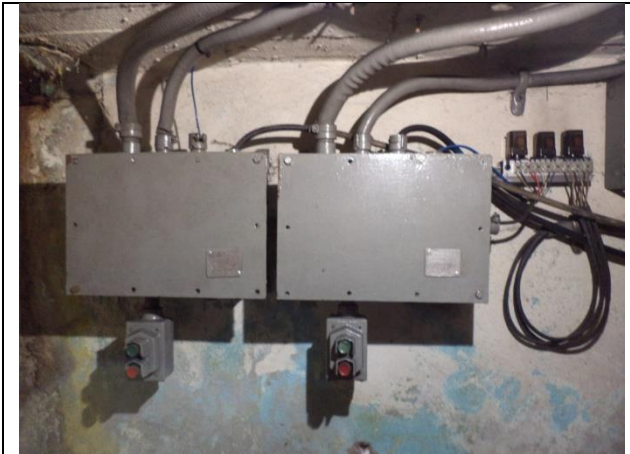
- Sustituir tapas y marcos de los registros para el paso de las motobombas hacia el cárcamo.
- Sustituir tapa y marcos del registro pasa hombre de acceso de nivel andén al cárcamo.
- Sustitución del centro de control de motores y transferencia automática en la subestación eléctrica, instalando un tablero de distribución en donde se encuentren todos los interruptores de los equipos de bombeo de la estación “TABLERO F”, con alimentación PREFERENCIAL.
- Sustitución de los cableados de alimentación trifásica a 220 volts, más un hilo de tierra, desde la subestación eléctrica hasta el tablero de control y fuerza.
- Instalación de tubería conduit para la instalación de los cables de alimentación eléctrica, desde la subestación hasta el cárcamo.
- Sustitución de escaleras marinas, instalando escaleras fabricada en acero inoxidable.
- Instalación de gabinetes de alumbrado (2 gabinetes de 2 x 32 W.)
- Aplicación de pintura en general a la sala de máquinas.
- Sustitución de apagador y contacto en la sala de máquinas.
- Sustitución de las tuberías conduit en la sala de máquinas.
- Sustitución de cadenas para las maniobras de las motobombas en acero inoxidable, con eslabón de 1/4”
- Sustitución de mangueras de descarga de 3” de diámetro.
- Sustitución de electrodos de acero inoxidable.
- Sustitución de soportería en arreglo hidráulico y tuberías de descarga.
- Colocación de ganchos fabricados en acero inoxidable, para los electrodos, cables de motobombas y cadenas.

NOTA: aforo de aportación de agua al cárcamo, PENDIENTE



Sustitución de arreglo hidráulico, tuberías de descarga y mangueras





Sustitución de tablero de control y fuerza



**Sustitución tapas, marcos de registros,
y escaleras de acceso al registro desde
nivel andén al bajo andén y del bajo
andén al interior del cárcamo**



Sustitución de marcos y tapas de registro de acceso del equipo de bombeo.



Sustitución de motobombas



**Instalación de soportes para el cableado de
control, cables de motobombas y cadenas**



CÁRCAMO PRINCIPAL PONIENTE

- **Sustitución de las tuberías de descarga y arreglo hidráulico**
 - Se requiere la sustitución de las tuberías de descarga, instalando tres tuberías de descarga independientes en material polietileno de alta densidad RD-11 de 3" de diámetro, con los accesorios del arreglo hidráulico bridados (válvulas de compuerta, válvulas de retención, codos de 90°, 45°, crucetas y TEE), "las tuberías se deberán sustituir hasta el registro de descarga o pozo de visita, con la instalación de soportería necesaria.
- **Sustitución del tablero de control y fuerza integrado básicamente por los siguientes componentes:**
 - Interruptor termomagnético general e interruptores termomagnético derivados para uso industrial.
 - Arrancadores magnéticos a tensión plena con protección térmica en las tres fases para uso industrial.
 - Dispositivos de control PLC, adecuados para alternar y operar en simultaneo el funcionamiento de las bombas, así mismo para el envío de información a distancia (alto nivel de agua en cárcamo, ausencia de fases, protecciones térmicas accionadas, etc.).
 - El control automático deberá alternar las bombas.
 - Un selector de tres posiciones (manual-fuera-automático) de contacto sostenido, para controlar la operación de cada uno de los arrancadores, a prueba de agua, tipo dominó o similar.
 - Tablillas terminales para todo el cableado de control, + 20 % de tablillas de reserva.
 - Todo el cableado de control, aún los contactos no utilizados será a tablillas terminales. Todos los conductores deberán rematar en terminales tipo espada.
 - Todo el cableado de control será a base de cable de cobre, con aislamiento para 600 V, tipo THW-LS para 90°C.
 - Electrodo de acero inoxidable.
 - Gabinete fabricado en acero inoxidable, NEMA 4X, con las dimensiones necesarias, para facilitar los trabajos de mantenimiento y toma de parámetros eléctricos como voltaje y corriente.
- **Sustitución de las dos motobombas, instalando equipo de bombeo con las siguientes características:**
 - Motobombas sumergibles y portátiles para manejar aguas freáticas y aguas residuales, gasto de 600 litros por minuto mínimo a una carga dinámica total de 10 metros mínimo sin llegar a la sobrecarga, potencia del motor de 3.0 HP máxima, corriente nominal de 8.0 Amp máxima, 220 volts, 3 fases, 60 hz, el peso de 40 kilogramos, para facilitar las maniobras por efectos del mantenimiento traslado e instalación, material del cuerpo de la motobomba hierro nodular o acero inoxidable, el motor deberá contar con protección electrónica contra problemas eléctricos, mecánicos e hidráulicos, que interrumpa el funcionamiento del motor al subir su temperatura a 120 grados c, y restablezca su funcionamiento cuando su temperatura descienda a 70 grados centígrados, cable eléctrico marino flexible para trabajo rudo de 10 metros de longitud mínimo (los conductores deberán venir vulcanizados con forro del cable impelente de aleación alta de cromo endurecido térmicamente de una sola pieza balanceado por computadora, flecha de acero inoxidable de una sola pieza balanceada por computadora doble sellos mecánico inundado en aceite, 3" de diámetro de descarga, si es el caso con pintura anticorrosiva.

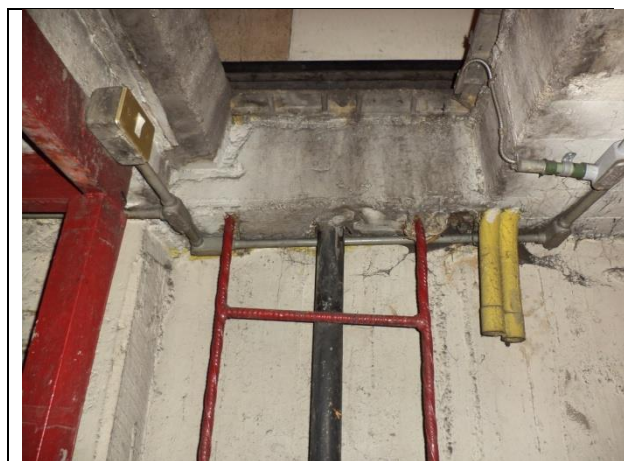


- Sustituir tapas y marcos de los registros para el paso de las motobombas hacia el cárcamo y electrodos.
- Sustituir tapa y marcos del registro pasa hombre de acceso al cárcamo.
- Sustitución del centro de control de motores y transferencia automática en la subestación eléctrica, instalando un tablero de distribución en donde se encuentren todos los interruptores de los equipos de bombeo de la estación "TABLERO F", con alimentación PREFERENCIAL.
- Sustitución de los cableados de alimentación trifásica a 220 volts, más un hilo de tierra, desde la subestación eléctrica hasta el tablero de control y fuerza.
- Instalación de tubería conduit para la instalación de los cables de alimentación eléctrica, desde la subestación hasta el cárcamo.
- Sustitución de escaleras marinas, instalando escaleras fabricada en acero inoxidable.
- Instalación de gabinetes de alumbrado (2 gabinetes de 2 x 32 W.)
- Reparación y aplanado de muros.
- Aplicación de pintura en general a la sala de máquinas.
- Sustitución de apagador y contacto en la sala de máquinas.
- Sustitución de las tuberías conduit en la sala de máquinas.
- Sustitución de tapas y marcos de acceso a la sala de máquinas.
- Sustitución de cadenas para las maniobras de las motobombas en acero inoxidable, con eslabón de 1/4"
- Sustitución de mangueras de descarga de 3" de diámetro.
- Sustitución de electrodos de acero inoxidable.
- Sustitución de soportería en arreglo hidráulico y tuberías de descarga.
- Colocación de ganchos fabricados en acero inoxidable, para los electrodos, cables de motobombas y cadenas.
- Canalizar adecuadamente los cables de alta tensión

NOTA: aforo de aportación de agua al cárcamo 3 litros/minuto, pero durante la época de lluvias se incrementa considerablemente



Sustitucion de marcos y tapas de acceso al carcamo.

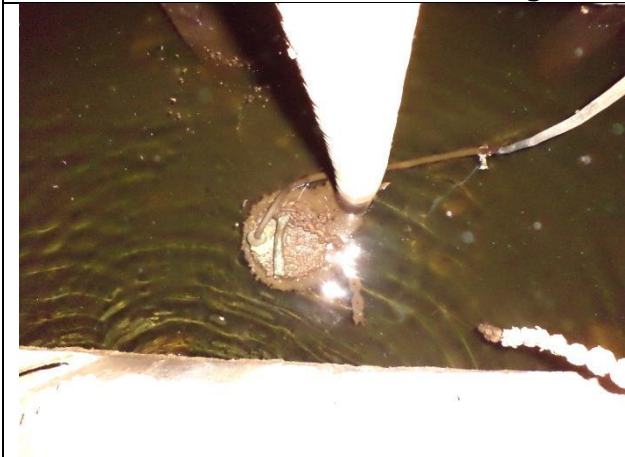


Sustitucion de escalera del nivel anden hacia el bajo anden y del bajo anden al carcamo





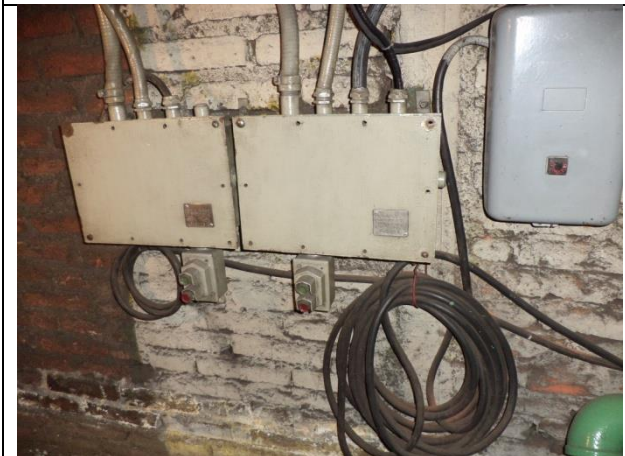
Sustitución de arreglo hidráulico y tubería de descarga



Sustitucion de motobombas



**Sustitucion de electroniveles por
electrodos de acero inoxidable.**



Sustitución de tablero de control y fuerza.



**Canalización y Sustitucion de cableado
de alimentacion.**





Reparacion de muro, aplanado y pintura



Sustitución de marcos y tapas de registros de acceso del equipo de bombeo y soporte para cadena y electrodos.



CÁRCAMO AGUAS NEGRAS CENTRAL

- **Sustitución de las tuberías de descarga y arreglo hidráulico**
 - Se requiere la sustitución de la tubería de descarga, instalando dos tuberías de descarga independientes en material polietileno de alta densidad RD-11 de 4” de diámetro, más la tubería de ventilación del cárcamo, con los accesorios del arreglo hidráulico bridados (válvulas de compuerta, válvulas de retención, codos de 90°, 45°, crucetas y TEE), “las tuberías se deberán sustituir hasta el registro de descarga o pozo de visita, con la instalación de soportería necesaria.
- **Sustitución del tablero de control y fuerza integrado básicamente por los siguientes componentes:**
 - Interruptor termomagnético general e interruptores termomagnéticos derivados para uso industrial.
 - Arrancadores magnéticos a tensión plena con protección térmica en las tres fases para uso industrial.
 - Dispositivos de control PLC, adecuados para alternar y operar en simultaneo el funcionamiento de las bombas, así mismo para el envío de información a distancia (alto nivel de agua en cárcamo, ausencia de fases, protecciones térmicas accionadas, etc.).
 - El control automático deberá alternar las bombas.
 - Un selector de tres posiciones (manual-fuera-automático) de contacto sostenido, para controlar la operación de cada uno de los arrancadores, a prueba de agua, tipo dominó o similar.
 - Tablillas terminales para todo el cableado de control, + 20 % de tablillas de reserva.
 - Todo el cableado de control, aún los contactos no utilizados será a tablillas terminales. Todos los conductores deberán rematar en terminales tipo espada.
 - Todo el cableado de control será a base de cable de cobre, con aislamiento para 600 V, tipo THW-LS para 90°C.
 - Electrodo de acero inoxidable.
 - Gabinete fabricado en acero inoxidable, NEMA 4X, con las dimensiones necesarias, para facilitar los trabajos de mantenimiento y toma de parámetros eléctricos como voltaje y corriente.
- **Sustitución de la motobomba, instalando dos motobombas con las siguientes características:**
 - Motobombas sumergibles y portátiles para manejar aguas freáticas y aguas residuales, gasto de 600 litros por minuto mínimo a una carga dinámica total de 10 metros mínimo sin llegar a la sobrecarga, potencia del motor de 3.0 HP máxima, corriente nominal de 8.0 Amp máxima, 220 volts, 3 fases, 60 hz, el peso de 40 kilogramos, para facilitar las maniobras por efectos del mantenimiento traslado e instalación, material del cuerpo de la motobomba hierro nodular o acero inoxidable, el motor deberá contar con protección electrónica contra problemas eléctricos, mecánicos e hidráulicos, que interrumpa el funcionamiento del motor al subir su temperatura a 120 grados c, y restablezca su funcionamiento cuando su temperatura descienda a 70 grados centígrados, cable eléctrico marino flexible para trabajo rudo de 10 metros de longitud mínimo (los conductores deberán venir vulcanizados con forro del cable impelente de aleación alta de cromo endurecido térmicamente de una sola pieza balanceado por computadora, flecha de acero inoxidable de una sola pieza balanceada por computadora doble selo



mecánico inundado en aceite, 3" de diámetro de descarga, si es el caso con pintura anticorrosiva.

- **Sustituir marco y tapa del registro para el paso de las motobombas hacia el cárcamo.**
- **Sustitución del centro de control de motores y transferencia automática en la subestación eléctrica, instalando un tablero de distribución en donde se encuentren todos los interruptores de los equipos de bombeo de la estación "TABLERO F", con alimentación PREFERENCIAL.**
- **Sustitución de los cableados de alimentación trifásica a 220 volts, más un hilo de tierra desde la subestación eléctrica hasta el tablero de control y fuerza.**
- **Instalación de tubería conduit para la instalación de los cables de alimentación eléctrica, desde la subestación hasta el cárcamo.**
- **Instalación de escalera marina, instalando escaleras fabricada en acero inoxidable.**
- **Instalación de gabinetes de alumbrado (3 gabinetes de 2 x 32 W.)**
- **Aplicación de pintura en general a la sala de máquinas.**
- **Sustitución de apagador y contacto en la sala de máquinas.**
- **Sustitución de las tuberías conduit en la sala de máquinas.**
- **Sustitución de las puertas de acceso a la sala de máquinas.**
- **Sustitución de cadenas para las maniobras de las motobombas en acero inoxidable, con eslabón de 1/4"**
- **Sustitución de mangueras de descarga de 3" de diámetro.**
- **Sustitución de interruptores de nivel tipo pera, con capsula de mercurio.**
- **Sustitución de soportería en arreglo hidráulico y tuberías de descarga.**
- **Colocación de ganchos fabricados en acero inoxidable, para los interruptores de nivel y cadenas**
- **Sustitución de tubería de ventilación del cárcamo 4" de diámetro.**



Sustitucion de las puertas de acceso a la sala de masquinas





Sustitución de arreglo hidraulico y tuberías de descarga.



Sustitucion de equipo de bombeo, manguera de descarga.



Sustitución de marcos y tapas de registro de acceso al equipo de bombeo



Sustitución de cableado y tuberías conduit



Sustitución de tablero de control y fuerza





Sustitución del centro de control de motores y transferencia automática en la subestación eléctrica, instalando un tablero de distribución en donde se encuentren todos los interruptores de los equipos de bombeo de la estación "TABLERO F", con alimentación PREFERENCIAL.



Sustitución de los cableados de alimentación trifásica a 220 volts, más un hilo de tierra, desde la subestación eléctrica hasta el tablero de control y fuerza.

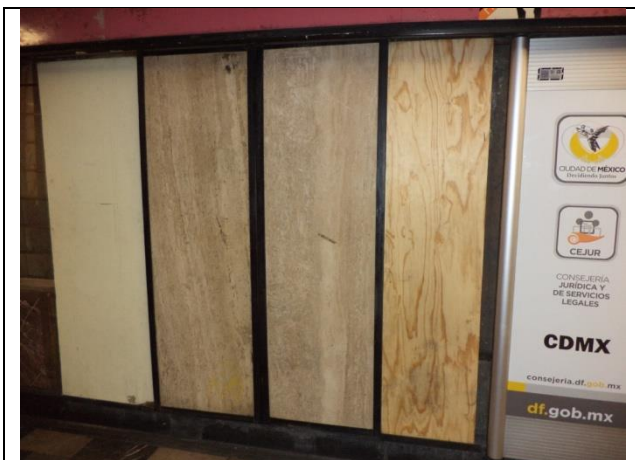


CÁRCAMO AGUAS NEGRAS PERMANENCIA

- **Sustitución de las tuberías de descarga y arreglo hidráulico**
 - Se requiere la sustitución de la tubería de descarga, instalando dos tuberías de descarga independientes en material polietileno de alta densidad RD-11 de 4" de diámetro, más la tubería de ventilación del cárcamo, con los accesorios del arreglo hidráulico bridados (válvulas de compuerta, válvulas de retención, codos de 90°, 45°, crucetas y TEE), "las tuberías se deberán sustituir hasta el registro de descarga o pozo de visita, con la instalación de soportería necesaria.
- **Sustitución del tablero de control y fuerza integrado básicamente por los siguientes componentes:**
 - Interruptor termomagnético general e interruptores termomagnéticos derivados para uso industrial.
 - Arrancadores magnéticos a tensión plena con protección térmica en las tres fases para uso industrial.
 - Dispositivos de control PLC, adecuados para alternar y operar en simultaneo el funcionamiento de las bombas, así mismo para el envío de información a distancia (alto nivel de agua en cárcamo, ausencia de fases, protecciones térmicas accionadas, etc.).
 - El control automático deberá alternar las bombas.
 - Un selector de tres posiciones (manual-fuera-automático) de contacto sostenido, para controlar la operación de cada uno de los arrancadores, a prueba de agua, tipo dominó o similar.
 - Tablillas terminales para todo el cableado de control, + 20 % de tablillas de reserva.
 - Todo el cableado de control, aún los contactos no utilizados será a tablillas terminales. Todos los conductores deberán rematar en terminales tipo espada.
 - Todo el cableado de control será a base de cable de cobre, con aislamiento para 600 V, tipo THW-LS para 90°C.
 - Electrodo de acero inoxidable.
 - Gabinete fabricado en acero inoxidable, NEMA 4X, con las dimensiones necesarias, para facilitar los trabajos de mantenimiento y toma de parámetros eléctricos como voltaje y corriente.
- **Sustitución de la motobomba, instalando dos motobombas con las siguientes características:**
 - Motobombas sumergibles y portátiles para manejar aguas freáticas y aguas residuales, gasto de 600 litros por minuto mínimo a una carga dinámica total de 10 metros mínimo sin llegar a la sobrecarga, potencia del motor de 3.0 HP máxima, corriente nominal de 8 Amp máxima, 220 volts, 3 fases, 60 hz, el peso de 40 kilogramos, para facilitar las maniobras por efectos del mantenimiento traslado e instalación, material del cuerpo de la motobomba hierro nodular o acero inoxidable, el motor deberá contar con protección electrónica contra problemas eléctricos, mecánicos e hidráulicos, que interrumpa el funcionamiento del motor al subir su temperatura a 120 grados c, y restablezca su funcionamiento cuando su temperatura descienda a 70 grados centígrados, cable eléctrico marino flexible para trabajo rudo de 10 metros de longitud mínimo (los conductores deberán venir vulcanizados con forro del cable impelente de aleación al cromo de cromo endurecido térmicamente de una sola pieza balanceado por computadora, flecha de acero inoxidable de una sola pieza balanceada por computadora doble sello mecánico inundado en aceite, 3" de diámetro de descarga, si es el caso con pintura anticorrosiva.



- Sustituir marco y tapa del registro para el paso de las motobombas hacia el cárcamo.
- Sustitución del centro de control de motores y transferencia automática en la subestación eléctrica, instalando un tablero de distribución en donde se encuentren todos los interruptores de los equipos de bombeo de la estación “TABLERO F”, con alimentación PREFERENCIAL.
- Sustitución de los cableados de alimentación trifásica a 220 volts, más un hilo de tierra desde la subestación eléctrica hasta el tablero de control y fuerza.
- Instalación de tubería conduit para la instalación de los cables de alimentación eléctrica, desde la subestación hasta el cárcamo.
- Retiro de tanque metálico, el cual funciona como cárcamo, ampliando la capacidad de almacenamiento del cárcamo de aguas residuales para la instalación de las dos motobombas.
- Instalación de escalera marina, instalando escaleras fabricada en acero inoxidable.
- Aplicación de pintura en general a la sala de máquinas.
- Sustitución de apagador y contacto en la sala de máquinas.
- Sustitución de las tuberías conduit en la sala de máquinas.
- Sustitución de la puerta de acceso a la sala de máquinas.
- Sustitución de cadenas para las maniobras de las motobombas en acero inoxidable, con eslabón de 1/4”
- Sustitución de mangueras de descarga de 3” de diámetro.
- Sustitución de interruptores de nivel tipo pera, con capsula de mercurio.
- Sustitución de soportería en arreglo hidráulico y tuberías de descarga.
- Colocación de ganchos fabricados en acero inoxidable, para los interruptores de nivel y cadenas
- Sustitución de rejillas de extracción del sistema de ventilación del cárcamo y canalizar descarga hacia el exterior.
- Reparación de mampara de acceso exterior.



Reparación de mampara de acceso exterior



Sustitución de puerta de acceso a cárcamo





Sustitución de tuberías de descarga, arreglo hidráulico, soportería y cambio de mangueras de descarga



Sustituir brocal, tapa de registro cadena y soporte para cadena y electrodos de nivel



Sustituir regillas de extracción y canalizar descarga hacia el exterior



Sustituir tablero de control y fuerza



Sustituir tuberías conduit, cableado de alimentación de control y fuerza





Sustitución del centro de control de motores y transferencia automática en la subestación eléctrica, instalando un tablero de distribución en donde se encuentren todos los interruptores de los equipos de bombeo de la estación "TABLERO F", con alimentación PREFERENCIAL.



Sustitución de los cableados de alimentación trifásica a 220 volts, más un hilo de tierra, desde la subestación eléctrica hasta el tablero de control y fuerza.

