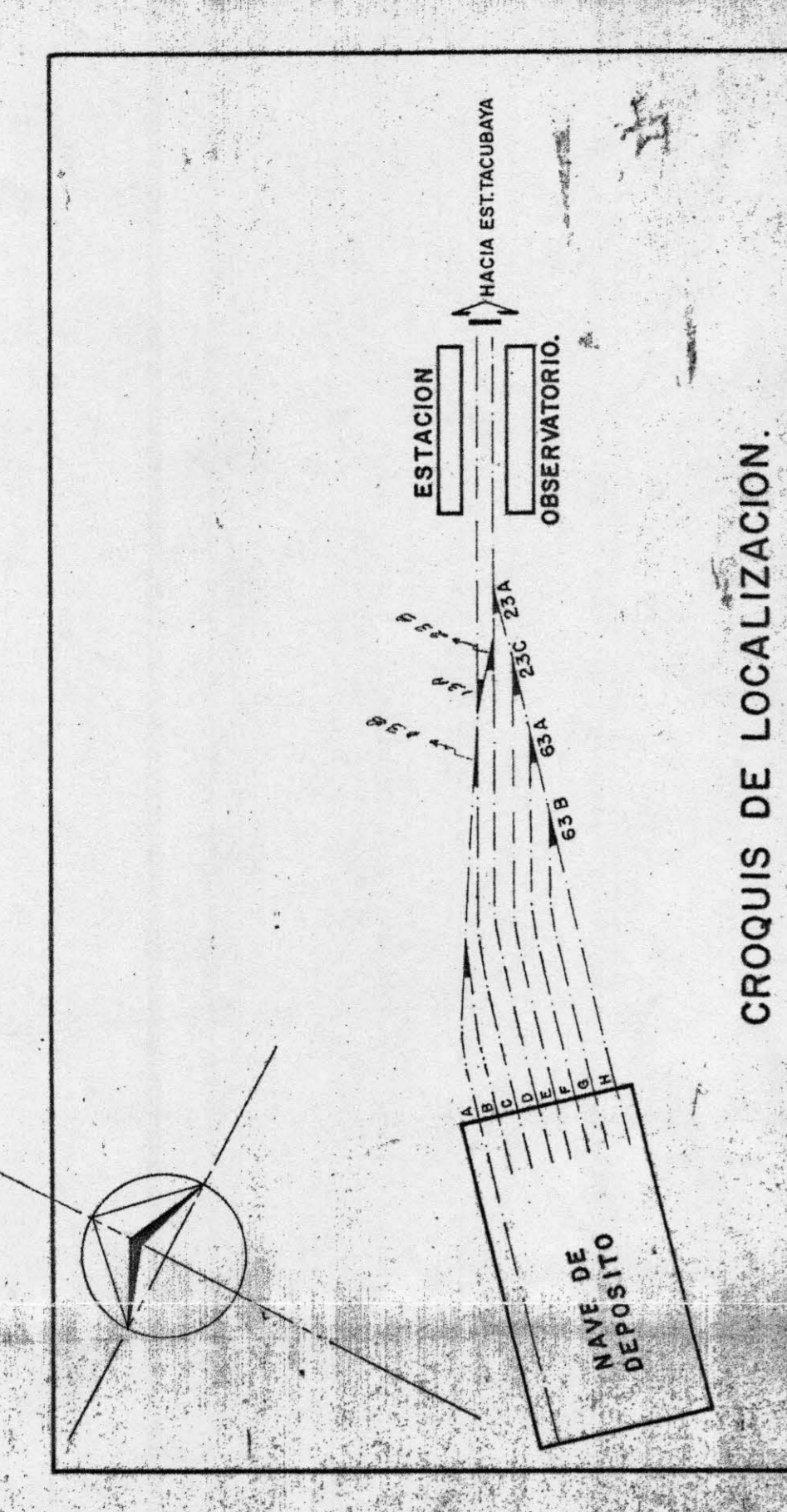


**NOTAS :**  
 1.- LOS APARATOS ESTAN CONFORME A LOS PLANOS DE CONJUNTO  
 80-VI-000-III-59-2592-P (EN LA C/DE LA IZQUIERDA), EXCEPTO LAS  
 INDICACIONES MENCIONADAS EN ESTE PLANO.  
 2.- LOS MOTORES ESTAN COLOCADOS CONFORME A LOS PLANOS.  
 80-VI-000-III-59-2592-P MOD. D (VIA AL INTERPERIE, COLOCACION DE LOS  
 MOTORES EN LOS APARATOS 10, 0, 13  
 MONTRAE DIRECTO)  
 3.- REFERENCIAS  
 90-VI-13-22232-III-1-35-P (PROY. DE IMPLANTACION DE VIA TRAZO) DE  
 90-VI-13-22232-III-2-36-P (PROY. DE RECTIFICACION DE NIVELES)  
 (ASISTENTE)  
 4.- LAS JUNTAS AISLANTES ESTAN UBICADAS DE ACUERDO AL LEVANTAMIENT  
 TO FISICO DE OBRA.  
 5.- LOS DURMIENTES CON AISLADOR DEBERAN UBICARSE EN LA POSICION IN  
 DICADA EN EL PRESENTE PLANO.

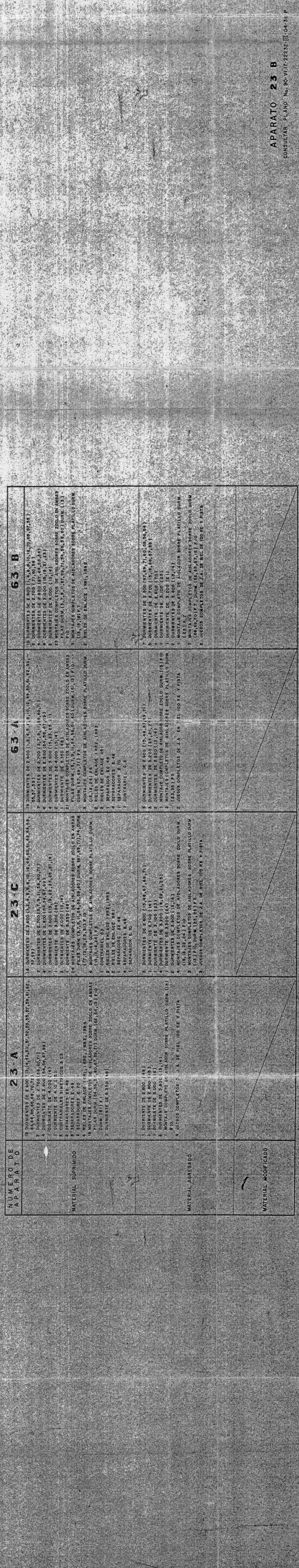


**CROQUIS DE LOCALIZACION.**

NUMERO DE APARATO	VIA	DURMIENTES	TIPO DE DURMIENTE	TIPO DE TRAVESAJE
23 C	Directa	44	60x60	DE 120
	Desviada	44	60x60	DE 120
	Desviada	44	60x60	DE 120
63 A	Directa	44	60x60	DE 120
	Desviada	44	60x60	DE 120
	Desviada	44	60x60	DE 120
63 B	Directa	44	60x60	DE 120
	Desviada	44	60x60	DE 120
	Desviada	44	60x60	DE 120

\* Dimensiones en milímetros sobre perfilado

**APARATO 23 B**  
 CONSULTAR PLANO No. 90-VI-13-22232-III-04-24-P



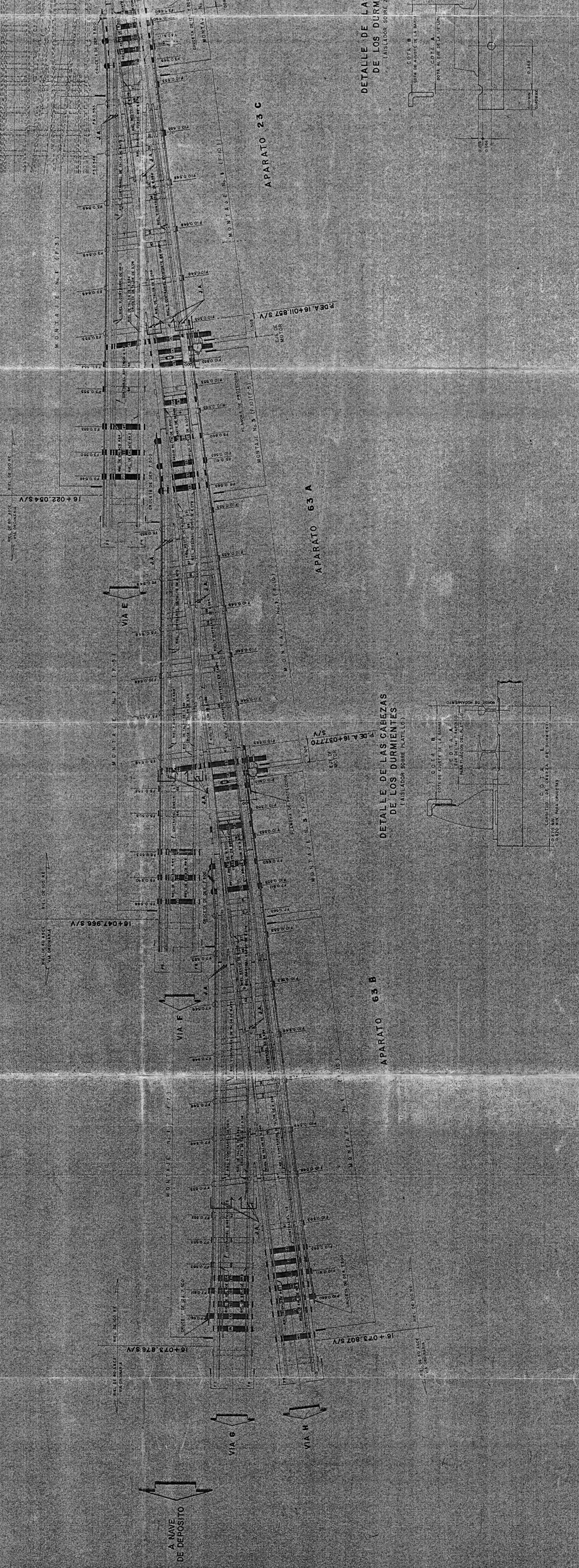
**APARATO 23 A**  
 CONSULTAR PLANO No. 90-VI-13-22232-III-04-24-P

**APARATO 23 C**  
 CONSULTAR PLANO No. 90-VI-13-22232-III-04-24-P

**APARATO 63 A**  
 CONSULTAR PLANO No. 90-VI-13-22232-III-04-24-P

**APARATO 63 B**  
 CONSULTAR PLANO No. 90-VI-13-22232-III-04-24-P

**APARATO 63 C**  
 CONSULTAR PLANO No. 90-VI-13-22232-III-04-24-P



**DETALLE DE LAS CABEZAS DE LOS DURMIENTES (AISLADOR SOBRE TORNILLO)**

**DETALLE DE LAS CABEZAS DE LOS DURMIENTES (AISLADOR SOBRE TORNILLO)**

**DETALLE DE LAS CABEZAS DE LOS DURMIENTES (AISLADOR SOBRE TORNILLO)**

**DETALLE DE LAS CABEZAS DE LOS DURMIENTES (AISLADOR SOBRE TORNILLO)**

**DETALLE DE LAS CABEZAS DE LOS DURMIENTES (AISLADOR SOBRE TORNILLO)**

**RESUMEN GENERAL DE DURMIENTES**

TIPO DE DURMIENTES	GA	GA	GA	GA
0	4	1	0	0

**SIMBOLOGIA**



1.- DORMENTES QUE SE USARAN Y SERAN DEPORTE  
 2.- DORMENTES QUE SE USARAN CON EL TIPO DE DURMIENTE  
 3.- DORMENTES QUE SE USARAN PARA LA BARRA DE TOMA  
 4.- DORMENTES QUE SE USARAN PARA LA BARRA DE TOMA  
 5.- DORMENTES QUE SE USARAN PARA LA BARRA DE TOMA  
 6.- DORMENTES QUE SE USARAN PARA LA BARRA DE TOMA  
 7.- DORMENTES QUE SE USARAN PARA LA BARRA DE TOMA  
 8.- DORMENTES QUE SE USARAN PARA LA BARRA DE TOMA  
 9.- DORMENTES QUE SE USARAN PARA LA BARRA DE TOMA  
 10.- DORMENTES QUE SE USARAN PARA LA BARRA DE TOMA

**LINEA 1**  
 IMPLANTACION DE VIA - FIJACION DE VIA  
 TRAMO COLA-OBSERVATORIO  
 PLANO DE COLOCACION DE APARATOS  
 23-A, 23-C, 63-A, 63-B

ING. GERARDO FERRANDO BRAVO  
 SUB-DIRECTOR DE OPERACION  
 DEPARTAMENTO DEL DISTRITO FEDERAL  
 SISTEMA DE TRANSPORTES COLECTIVOS

ING. FILIBERTO ZEPEDA TIVERINA  
 SUB-DIRECTOR DE OPERACION

PROYECTO:  
**REALINEACION Y RENIVELACION EN VIAS EN OPERACION**

PIE Y C/O  
 M E T R O

ING. JOSE LUIS MUÑOZ MARTINEZ  
 ING. SERGIO SANCHEZ MORALES

ING. MANUEL MEZA ZARAHIAN  
 INGENIERO EN ELECTRICIDAD

ING. SALOMON DELAF ZUNIGA  
 INGENIERO EN METECOS

ING. ROBERTO ORTIZ GARCIA  
 INGENIERO EN ELECTRICIDAD

ING. FRANCISCO CASTELLANOS  
 INGENIERO EN ELECTRICIDAD

ING. MARCO A. ROCHA URUINA  
 INGENIERO EN ELECTRICIDAD

ING. ALFREDO MARQUEZ PAREZ  
 INGENIERO EN ELECTRICIDAD

ING. ALFREDO MARQUEZ PAREZ  
 INGENIERO EN ELECTRICIDAD

ING. ALFREDO MARQUEZ PAREZ  
 INGENIERO EN ELECTRICIDAD

ING. ALFREDO MARQUEZ PAREZ  
 INGENIERO EN ELECTRICIDAD

ING. ALFREDO MARQUEZ PAREZ  
 INGENIERO EN ELECTRICIDAD

ING. ALFREDO MARQUEZ PAREZ  
 INGENIERO EN ELECTRICIDAD

ING. ALFREDO MARQUEZ PAREZ  
 INGENIERO EN ELECTRICIDAD