

SISTEMA
DE TRANSPORTE
COLECTIVO

FICHA DE INSPECCION DE CONTROL DE CALIDAD

No. DE CODIGO: 4101263 REV.: 0
FECHA DE EMISION: 27-MAYO-1997

DESCRIPCION DE LA PIEZA :

NOMBRE DE LA PIEZA O PRODUCTO: TORNILLO 6 EJE DE BARRA DE SEPARACION

No. DE PLANOS : TV - 203 - REF. 15 (PLANO DE DETALLE)

TV - 201 - REF. 15 (PLANO DE CONJUNTO)

CRITERIOS DE INSPECCION :

NORMAS DE MUESTREO : SIMPLE SEGUN NOM-Z-12-03

NIVEL DE INSPECCION : NORMAL NIVEL II

CLASIFICACION DE DEFECTOS : NIVEL ACEPTABLE DE CALIDAD (AQL)

DEFECTOS CRITICOS (C) : 1.0

DEFECTOS MAYORES (M) : 2.5

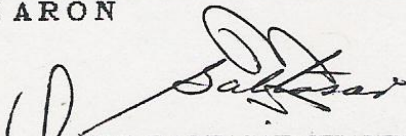
DEFECTOS MENORES (m) : 10.0

REVISIONES:

No.	FECHA	DESCRIPCION	APROBO	OBSERVACIONES

AUTORIZARON


ING. JAVIER F. ORTEGA AVILA
GERENTE DE INSTALACIONES FIJAS


ING. BALTASAR CHAVEZ ESPINO
GERENTE DE INGENIERIA Y DESARROLLO

FICHA DE INSPECCION DE CONTROL DE CALIDAD

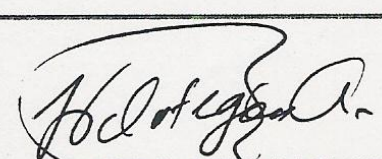
NOMBRE DE LA PIEZA: TORNILLO 6 EJE DE BARRA DE SEPARACION No. DE CODIGO: 4101263


FECHA DE EMISION: 27-MAYO-1997 REVISION No.: 0

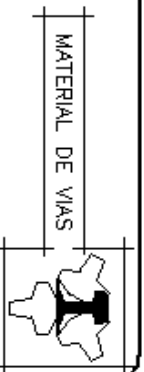
REQUISITOS DE INSPECCION :

No.	CARACTERISTICAS GEOMETRICAS	CLASE DE DEFECTO	NORMAS Y/O ESPECIFICACIONES
1	DISTANCIA ENTRE CARAS DE 26 ± 0.20 mm.	M	SISTEMA ISO
2	DISTANCIA DE 12 ± 0.2 mm.	m	SISTEMA ISO
3	DISTANCIA DE $70 + 1 / - 0.0$ mm.	M	SISTEMA ISO
4	DISTANCIA DE $55 + 0.5 / - 0.0$ mm.	M	SISTEMA ISO
5	DIAMETRO DE $16 - 0.0 / - 0.05$ mm.	C	SISTEMA ISO
6	DISTANCIA DE $53 + 0.5 / - 0.0$ mm.	M	SISTEMA ISO
7	DISTANCIA DE $75 + 1 / - 0.0$ mm.	M	SISTEMA ISO
8	DISTANCIA DE $15 + 0.5 / - 0.0$ mm.	M	SISTEMA ISO
9	DISTANCIA DE $22 + 0.5 / - 0.0$ mm.	M	SISTEMA ISO
10	CUERDA M-14 , PASO 2.0 mm	C	SISTEMA ISO
11	BARRENO DE DIAMETRO DE 3 mm.	M	SISTEMA ISO
No.	CARACTERISTICAS DEL MATERIAL	CLASE DE DEFECTO	NORMAS Y/O ESPECIFICACIONES
1	ACERO TIPO AF-60-2 NORMALIZADO 3 ACERO SAE - 1045 A 1050 NORMALIZADO.	C	E.T. 9A - SAE
2	CARACTERISTICAS DESPUES DEL TRATAMIENTO DE NORMALIZACION.	C	E.T. 9A - SAE
	A) CARACTERISTICAS MECANICAS :		
	- RESISTENCIA A LA RUPTURA POR TRACCION :		
	$59 \text{ daN/mm}^2 \leq R \leq 71 \text{ daN/mm}^2$.		
	- ALARGAMIENTO : $A \geq 19\%$		
	- RESILENCIA: PROBETA CON MUESCA EN "U"		
	$KCU \geq 40 \text{ J/cm}^2$.		
	B) COMPOSICION QUIMICA :		
	- CARBONO : $c \leq 0.50\%$		
	- FOSFORO : $P \leq 0.045\%$		
	- AZUFRE : $s \leq 0.045\%$		

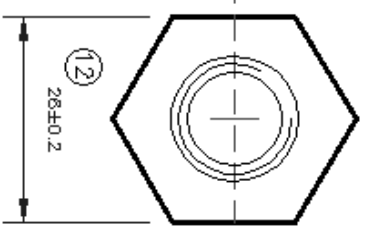
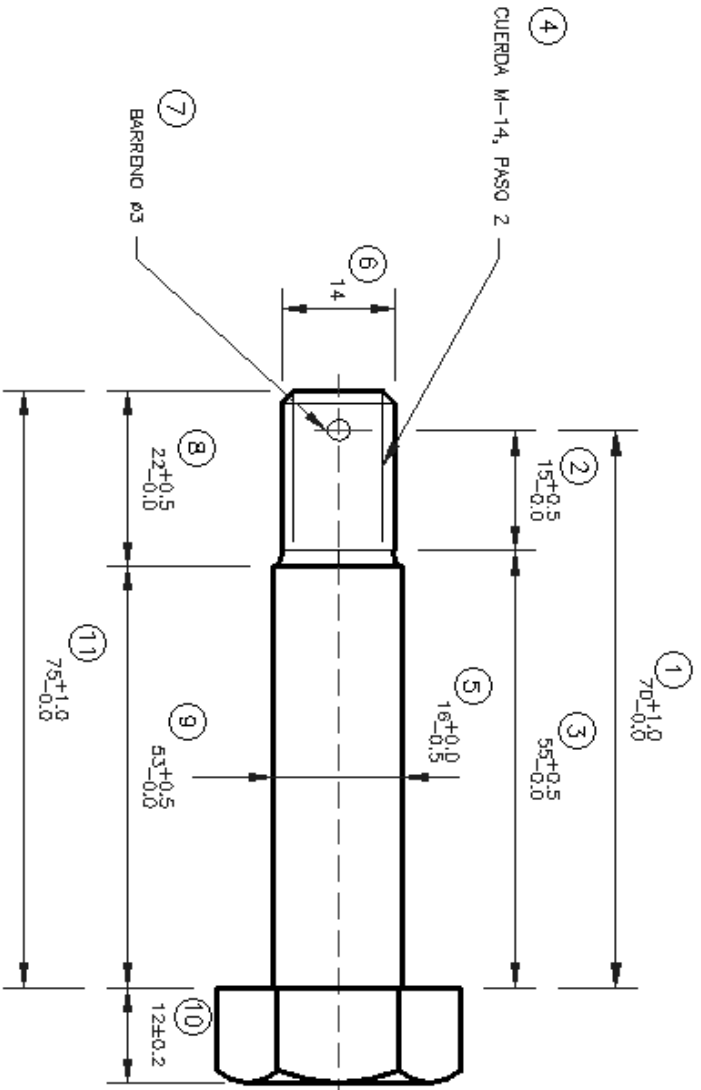
AUTORIZARON


ING. JAVIER F. ORTEGA AVILA
 GERENTE DE INSTALACIONES FIJAS


ING. BALTASAR CHAVEZ ESPINO
 GERENTE DE INGENIERIA Y DESARROLLO



MATERIAL DE VIAS



		SISTEMA DE TRANSPORTE COLECTIVO		SUBSISTENTE DE HOMOLOGACION DE MATERIALES, EQUIPOS Y REFERENCIAS DEL SISTEMA VIAS	
--	--	------------------------------------	--	---	--

TORNILLO & EJE DE BARRA DE SEPARACION

ESCALA	UNITS	FECHA	REVISO	APROBADO
S/E	mm.	OCT 17 / 2006		
DIBUJO	NORMAS			
J. YONG F.	ISO, SAE, E.T. 9-A			
MATERIALES ACERO AF-60-2 NORMALIZADO & SAE 1045 A 1050 NORMALIZADO				