

FICHA DE INSPECCIÓN DE CONTROL DE CALIDAD

FICHA NO.: 4101255 REV.: 1
FECHA DE EMISIÓN: 13-02-1998

DESCRIPCIÓN DE LA PIEZA:

NOMBRE DE LA PIEZA O PRODUCTO: SOPORTE DE CERROJO INDIVIDUAL

NO. DE PLANO: TV - 202 REFERENCIA 7 (DETALLE)

CRITERIOS DE INSPECCIÓN:

NORMAS DE MUESTREO: NMX-Z-12-02-1987

NIVEL DE INSPECCIÓN: SIMPLE NORMAL NIVEL II ó ESPECIAL S-4

CLASIFICACIÓN DE DEFECTOS: NIVEL DE CALIDAD ACEPTABLE (AQL / NCA)

DEFECTOS CRÍTICOS (C): 1,0

DEFECTOS MAYORES (M): 2,5

DEFECTOS MENORES (m): 10,0

REVISIONES:

NO.	FECHA	DESCRIPCIÓN	APROBO	OBSERVACIONES
1	13-06-2008	ACTUALIZACIÓN DE FIRMAS Y NORMALIZACIÓN DE PLANO	SCHMERSV	QUEDA SIN EFECTO LA REVISIÓN "0"

AUTORIZARON


ING. ANGEL ADNAN CORTÉS HERNÁNDEZ
GERENTE DE INSTALACIONES FIJAS


ING. MARCOS MERCADO ESTRADA
GERENTE DE INGENIERÍA Y NUEVOS PROYECTOS

FICHA DE INSPECCIÓN DE CONTROL DE CALIDAD

NOMBRE DE LA PIEZA: SOPORTE DE CERROJO INDIVIDUAL
NO. DE CÓDIGO: 4101255

FECHA: 13-02-1998
REVISIÓN NO.: 1

REQUISITOS DE INSPECCIÓN:

NO.	CARACTERÍSTICAS GEOMÉTRICAS	CLASE DE DEFECTO	NORMAS Y/O ESPECIFICACIONES
1	DIMENSIÓN 800 mm ± 2,5 mm	M	SISTEMA "ISO"
2	DIMENSIÓN 350 mm ± 1 mm	M	SISTEMA "ISO"
3	DIMENSIÓN 60 mm	m	SISTEMA "ISO"
4	DIMENSIÓN 180 mm ± 0,5 mm	M	SISTEMA "ISO"
5	DIMENSIÓN 150 mm ± 1 mm	M	SISTEMA "ISO"
6	DIMENSIÓN 80 mm ± 0,2 mm	C	SISTEMA "ISO"
7	2 DIÁMETROS Ø 12 M 1,75	C	SISTEMA "ISO"
8	DIMENSIÓN 50 mm ± 0,5 mm	m	SISTEMA "ISO"
9	2 DIÁMETROS Ø 20 mm ± 0,2 mm	m	SISTEMA "ISO"
10	DIMENSIÓN 500 mm ± 1,5 mm	m	SISTEMA "ISO"
11	DIMENSIÓN 38 mm ± 0,2 mm	M	SISTEMA "ISO"
12	RADIO R 60 mm ± 0,5 mm	M	SISTEMA "ISO"
13	DIMENSIÓN 300 mm ± 1 mm	m	SISTEMA "ISO"
14	DIMENSIÓN 40 mm ± 1 mm	M	SISTEMA "ISO"
15	2 DIÁMETROS Ø 14 mm + 0,5 / 0 mm	M	SISTEMA "ISO"
16	DIMENSIÓN 20 mm ± 0,1 mm	M	SISTEMA "ISO"
17	ESPESOR e 6,35 mm(1/4")	M	SISTEMA "ISO"
18	LA PLANEIDAD DEL EXTREMO "A" AL EXTREMO "B" DEBERÁN ESTAR SOBRE UN MISMO PLANO HORIZONTAL.	C	SISTEMA "ISO"

NOTA: Se aplicarán las Normas, Mexicanas NOM-008-SCFI para el "Sistema General de Unidades de Medida" e ISO-128, 129 y 286 "Dibujo Técnico", en su última edición.

AUTORIZARON


ING. ANGEL ADRIAN CORTES HERNANDEZ
GERENTE DE INSTALACIONES FIJAS


ING. MARCOS MERCADO ESTRADA
GERENTE DE INGENIERÍA Y NUEVOS
PROYECTOS

FICHA DE INSPECCION DE CONTROL DE CALIDAD

NOMBRE DE LA PIEZA: SOPORTE CERROJO INDIVIDUAL
NO. DE CÓDIGO: 4101255

FECHA: 13-02-1998
REVISIÓN NO.: 1

REQUISITOS DE INSPECCIÓN:

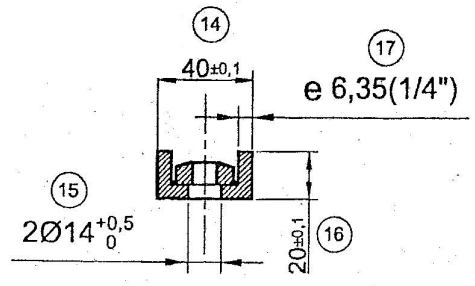
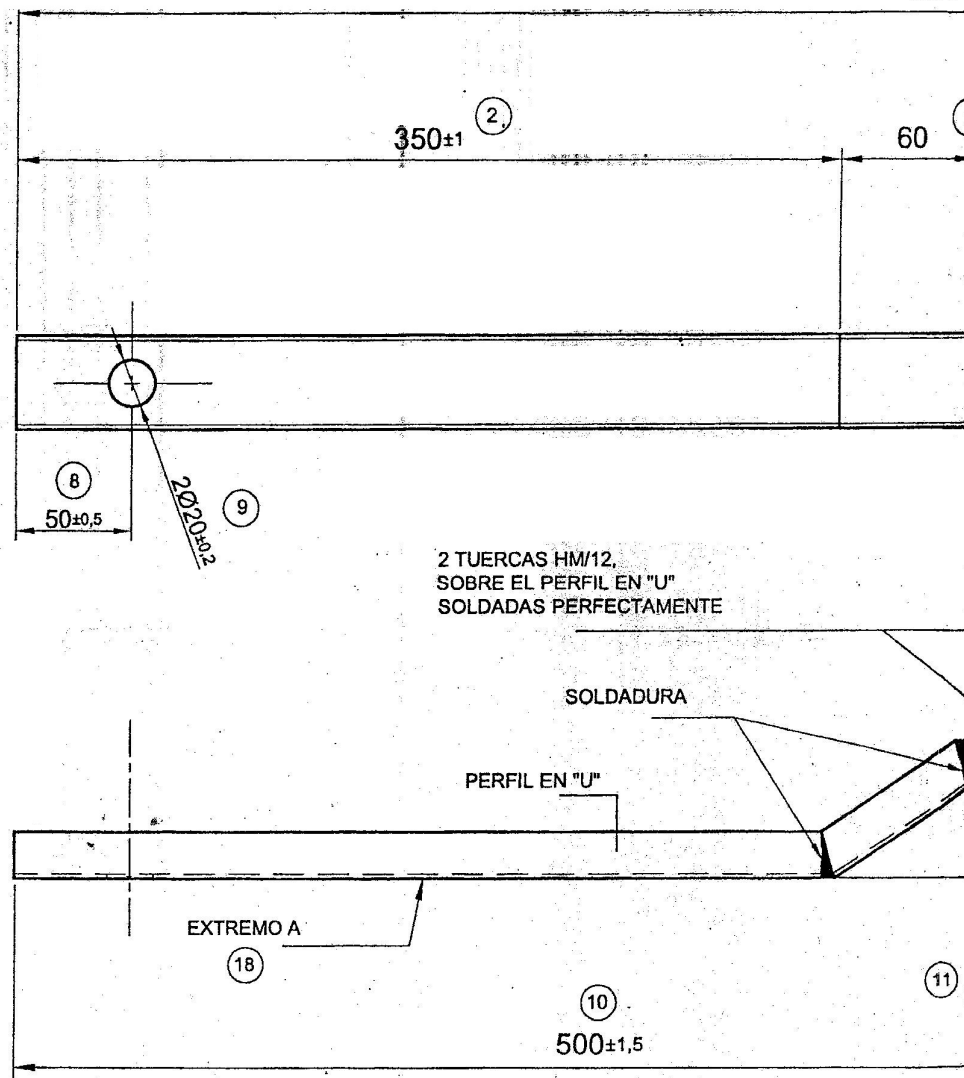
NO.	CARACTERÍSTICAS DEL MATERIAL	CLASE DE DEFECTO	NORMAS Y/O ESPECIFICACIONES
1	ACERO: 1018 a 1025 PERFIL EN "U" DE 40 mm x 20 mm x ESPESOR 6,35 mm (¼ ")	C	SAE-J 403-R-2001
2	EL PERFIL EN "U" LLEVARÁ (DOS) TUERCAS HM-12 PASO 1,75 GRADO 2, SOLDADAS PERFECTAMENTE EN LA PARTE INFERIOR DEL PERFIL EN TRES DE SUS CARAS ALTERNADAMENTE.	C	SAE-J 429-R-99
3	LAS PARTES DONDE SE UBICAN LOS DOBLECES DEL PERFIL EN "U" DEBERÁN ESTAR REFORZADAS CON SOLDADURA DE LAS MISMAS CARACTERÍSTICAS CON LAS QUE FUERON SOLDADAS LAS TUERCAS.	C	ASME
NO.	CARACTERÍSTICAS PARTICULARES	CLASE DE DEFECTO	NORMAS Y/O ESPECIFICACIONES
1	PRUEBA DE MONTAJE:	C	

AUTORIZARON

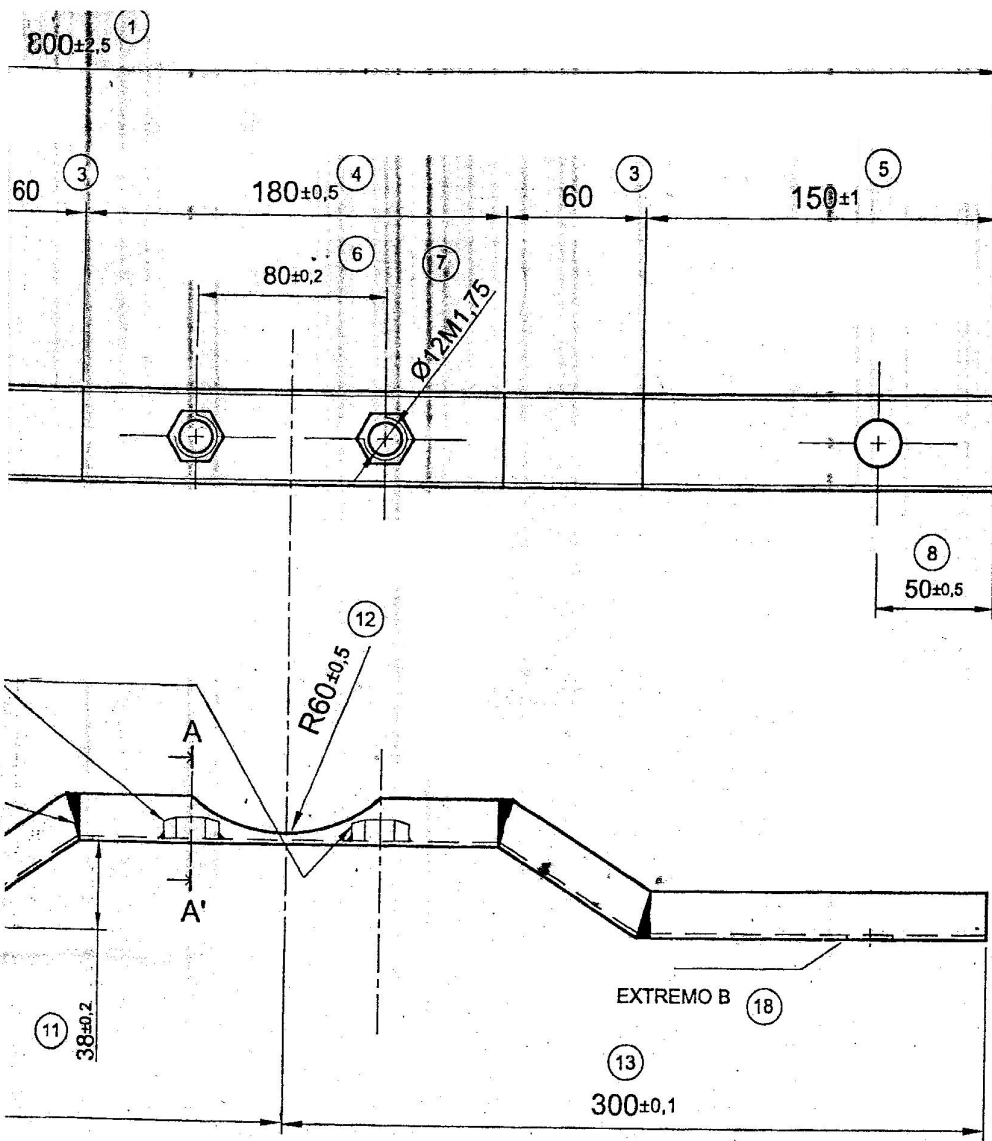

ING. ANGEL ADRIAN CORTÉS HERNÁNDEZ
GERENTE DE INSTALACIONES FIJAS


ING. MARCOS MERCADO ESTRADA
GERENTE DE INGENIERÍA Y NUEVOS PROYECTOS

800±



AC
YI
RI



NOTAS:

1.- MATERIAL:

- PERFIL EN "U" DE 40 X 20 X 1/4": ACERO 1018 a 1025
- TUERCA: GRADO 2

HOJA 4 DE 4

Handwritten signatures and initials:
 [Signature] [Signature] [Signature] [Signature]

				SUBCOMITÉ DE HOMOLOGACIÓN DE MATERIALES, EQUIPO Y REFACCIONES DEL SISTEMA DE VÍAS			
SOPORTE DE CERROJO INDIVIDUAL							
ESCALA:	COTAS:	FECHA:	DIBUJÓ:	REVISÓ:	APROBÓ:	APROBÓ:	APROBÓ:
1:3	mm	01-07-1999	COORDINACIÓN DE DESARROLLO TECNOLÓGICO APT E. C. G.	COORDINACIÓN DE INTEGRACIÓN Y NORMALIZACIÓN	COORDINACIÓN DE LABORATORIO	COORDINACIÓN DE VÍAS	COORDINACIÓN DE VÍAS II
ACTUALIZACIÓN DE FIRMAS Y NORMALIZAR PLANO			REVISIÓN Y/O MODIFICACIÓN:			MATERIAL:	
13-06-2008		SCHMERSV		NOM, NMX, ISO, SAE		INDICADO	
No. DE CODIFICACIÓN S.T.C.:			No. DE PLANO DE DETALLE:			No. DE PLANO DE CONJUNTO:	
4101255			TV - 133			REFERENCIA: AT-1-17A	