

SISTEMA
DE TRANSPORTE
COLECTIVO

FICHA DE INSPECCION DE CONTROL DE CALIDAD

No. DE CODIGO: 4102228 REV.: 0
FECHA DE EMISION: 13-DICIEMBRE-1996

DESCRIPCION DE LA PIEZA :

NOMBRE DE LA PIEZA O PRODUCTO: PLANCHUELA METALICA PARA RIEL DE 80 LB / YD.
(JUNTA DE DILATAION DE RIEL)
No. DE PLANOS : TV- 738 (PLANO DE DETALLE)
TV- 735 REF. (2 Y 3) (PLANO DE CONJUNTO)

CRITERIOS DE INSPECCION :

NORMAS DE MUESTREO : SIMPLE SEGUN NOM-Z-12-03
NIVEL DE INSPECCION : NORMAL NIVEL II
CLASIFICACION DE DEFECTOS : NIVEL ACEPTABLE DE CALIDAD (AQL)
DEFECTOS CRITICOS (C) : 1.0
DEFECTOS MAYORES (M) : 2.5
DEFECTOS MENORES (m) : 10.0

REVISIONES:

No.	FECHA	DESCRIPCION	APROBO	OBSERVACIONES

AUTORIZARON


ING. JAVIER F. ORTEGA AVILA
GERENTE DE INSTALACIONES FIJAS


ING. BALTASAR CHAVEZ ESPINO
GERENTE DE INGENIERIA Y DESARROLLO

HOJA 1 DE 4

FICHA DE INSPECCION DE CONTROL DE CALIDAD

NOMBRE DE LA PIEZA: PLANCHUELA METALICA PARA RIEL DE 80 LB/YD

No. DE CODIGO: 4102228

FECHA DE EMISION: 13- DICIEMBRE-1996

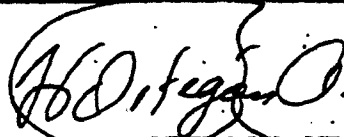

REVISION No.: 0

REQUISITOS DE INSPECCION :

No.	CARACTERISTICAS GEOMETRICAS	CLASE DE DEFECTO	NORMAS Y/O ESPECIFICACIONES
1	DISTANCIA ENTRE CENTROS 23 ± 0.2 mm.	M	SISTEMA ISO
2	DIAMETRO DE 25 mm.	M	SISTEMA ISO
3	DISTANCIA ENTRE CENTROS 170 ± 0.5 mm.	M	SISTEMA ISO
4	DISTANCIA ENTRE CENTROS 215 ± 0.5 mm.	M	SISTEMA ISO
5	DISTANCIA DE 117.5 mm.	m	SISTEMA ISO
6	DISTANCIA ENTRE CENTROS 340 ± 0.5 mm.	M	SISTEMA ISO
7	DISTANCIA DE 1130 mm.	m	SISTEMA ISO
8	DISTANCIA DE 19 mm.	M	SISTEMA ISO
9	PENDIENTE DE 23 %	m	SISTEMA ISO
10	CHAFLAN DE 2 mm.	m	SISTEMA ISO
11	CHAFLAN DE 4 mm.	m	SISTEMA ISO
12	DISTANCIA AL CENTRO DE 25 mm.	M	SISTEMA ISO
13	DISTANCIA DE 33.34 mm.	m	SISTEMA ISO
14	DISTANCIA DE 33.34 mm.	m	SISTEMA ISO
15	DISTANCIA DE 66.68 mm.	m	SISTEMA ISO
16	DISTANCIA DE 72.2 mm.	m	SISTEMA ISO
17	DISTANCIA DE 62.1 ± 0.5 mm.	M	SISTEMA ISO
18	DISTANCIA DE 24 mm.	M	SISTEMA ISO

NOTAS:

AUTORIZARON

 <u>ING. JAVIER E. ORTEGA AVILA</u> GERENTE DE INSTALACIONES FIJAS	 <u>ING. BALTASAR CHAVEZ ESPINO</u> GERENTE DE INGENIERIA Y DESARROLLO
---	---

FICHA DE INSPECCION DE CONTROL DE CALIDAD

NOMBRE DE LA PIEZA: PLANCHUELA METALICA PARA RIEL DE 80 LB/YD.

No. DE CODIGO: 4102228

FECHA DE EMISION: 13- DICIEMBRE-1996

REVISION No.: 0

REQUISITOS DE INSPECCION :

No.	CARACTERISTICAS DEL MATERIAL	CLASE DE DEFECTO	NORMAS Y/O ESPECIFICACIONES
1	MATERIAL : ACERO ASTM A-148 GRADO 80 - 40 6 SAE 1045	C	ASTM , SAE ESP. TEC. S.T.C 5A.
No.	CARACTERISTICAS PARTICULARES	CLASE DE DEFECTO	NORMAS Y/O ESPECIFICACIONES
1	PRUEBA DE MONTAJE.	C	-----
2	LAS PROBETAS PARA LOS ENSAYOS SERAN EXTRAIDAS DE MUESTRAS FISICAS.	-----	-----
3	EL TIEMPO ESTIMADO PARA LA ATENCION DE PROTOTIPO ES DE 25 DIAS HABILES.	-----	-----

NOTAS:

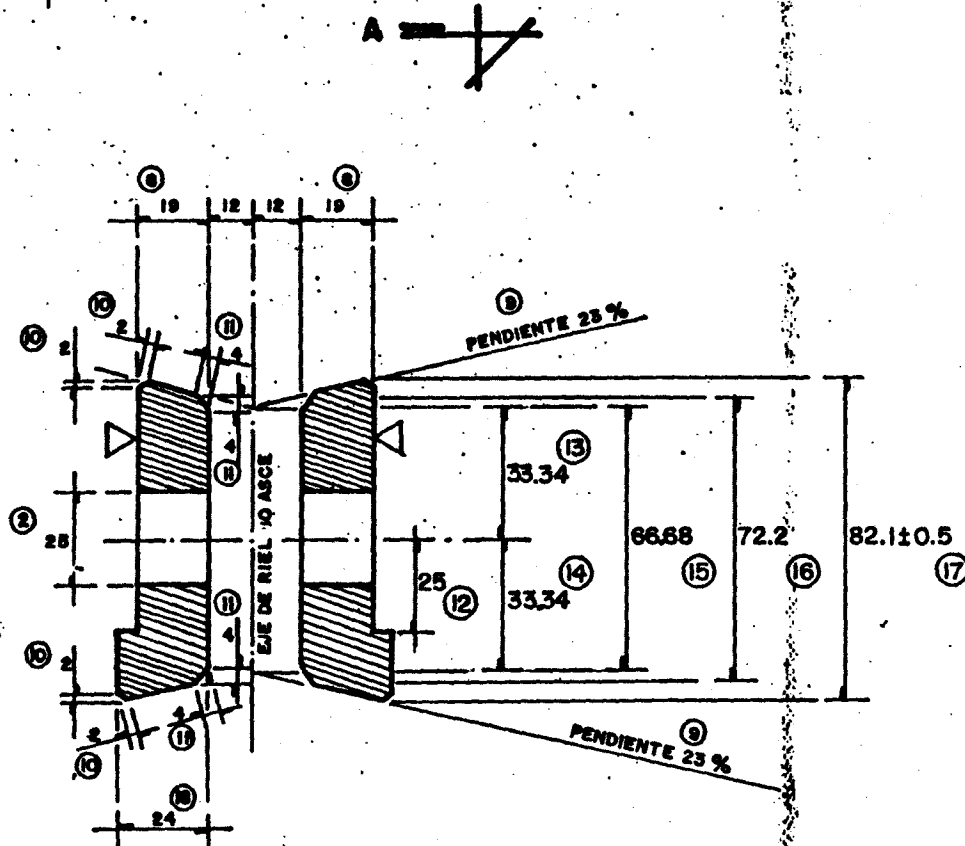
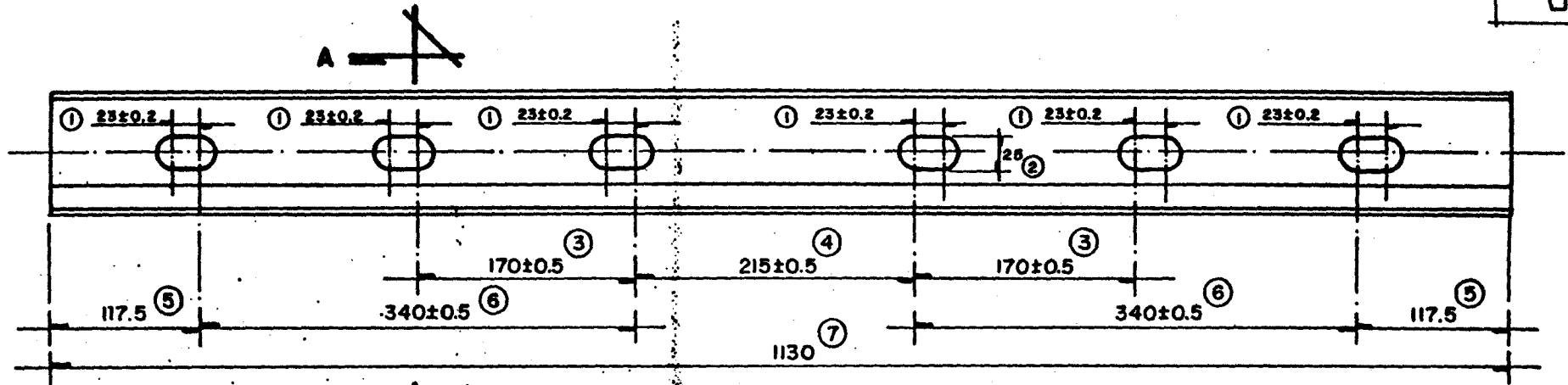
AUTORIZARON



ING. JAVIER F. ORTEGA NAVILA
 GERENTE DE INSTALACIONES FIJAS


ING. BALTASAR CHAVEZ ESPINO
 GERENTE DE INGENIERIA Y DESARROLLO

HOJA 3 DE 4

MATERIAL DE VIAS



		SISTEMA DE TRANSPORTE COLECTIVO		SUBCOMITE DE HOMOLOGACION DE MATERIALES, EQUIPOS Y REPARACIONES DEL SISTEMA VIAS	
PLANCHUELA METALICA PARA RIEL DE 80 LB/YD					
ESCALA 1:5 y 1:2	COTAS m m.	FECHA 13-12-96	REVISO ING. R. G/Q.	ING. A. N. Y.	
DIBUJO J. WONG F.	NORMAS ET. 5A, ISO, SAE, ASTM		MATERIALES ACERO ASTM A48 GRADO 80-40 ó SAE1045		
No DE CODIFICACION STC 4102228		No DE PLANO DE CONJUNTO TV-735			
No DE PLANO DE DETALLE TV-738		REFERENCIA 2 y 3			