

SISTEMA  
DE TRANSPORTE  
COLECTIVO

FICHA DE INSPECCION DE CONTROL DE CALIDAD

No. DE CODIGO: 4102227 REV.: 0  
FECHA DE EMISION: 15-ENERO-1997

DESCRIPCION DE LA PIEZA :

NOMBRE DE LA PIEZA O PRODUCTO: PLANCHUELA METALICA PARA PISTA DE RODAMIENTO

No. DE PLANOS : IV - 735 REF. 8 (PLANO DE CONJUNTO)  
IV - 738 (PLANO DE DETALLE)

CRITERIOS DE INSPECCION :

NORMAS DE MUESTREO : SIMPLE SEGUN NOM-Z-12-03

NIVEL DE INSPECCION : NORMAL NIVEL II

CLASIFICACION DE DEFECTOS : NIVEL ACEPTABLE DE CALIDAD (AQL)

DEFECTOS CRITICOS (C) : 1.0

DEFECTOS MAYORES (M) : 2.5

DEFECTOS MENORES (m) : 10.0

REVISIONES:

No.	FECHA	DESCRIPCION	APROBO	OBSERVACIONES

AUTORIZARON

  
ING. JAVIER F. ORTEGA AVILA  
GERENTE DE INSTALACIONES FIJAS

  
ING. BALTASAR CHAVEZ ESPINO  
GERENTE DE INGENIERIA Y DESARROLLO

HOJA 1 DE 4

## FICHA DE INSPECCION DE CONTROL DE CALIDAD

NOMBRE DE LA PIEZA: FLANCHUELA METALICA PARA PISTA DE RODAMIENTO No. DE CODIGO: 4102227

FECHA DE EMISION: 15-ENERO-1997

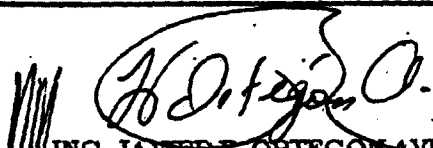
REVISION No.: 0

**REQUISITOS DE INSPECCION:**


No.	CARACTERISTICAS GEOMETRICAS	CLASE DE DEFECTO	NORMAS Y/O ESPECIFICACIONES
1	DISTANCIA DE $23 \pm 0.2$ mm.	M	SISTEMA ISO
2	DISTANCIA DE $25 \pm 0.2$ mm.	M	SISTEMA ISO
3	DISTANCIA DE $170 \pm 0.5$ mm.	M	SISTEMA ISO
4	DISTANCIA DE $215 \pm 0.5$ mm.	M	SISTEMA ISO
5	DISTANCIA DE $170 \pm 0.5$ mm.	M	SISTEMA ISO
6	DISTANCIA DE $117.5 \pm 0.5$ mm.	m	SISTEMA ISO
7	DISTANCIA DE $340 \pm 0.5$ mm.	M	SISTEMA ISO
8	DISTANCIA DE $340 \pm 0.5$ mm.	M	SISTEMA ISO
9	DISTANCIA TOTAL DE 1130 mm	m	SISTEMA ISO
10	DISTANCIA DE $25 \pm 0.5$ mm.	m	SISTEMA ISO
11	DISTANCIA DE 11 mm.	m	SISTEMA ISO
12	DISTANCIA DE $4 \pm 0.3$ mm.	m	SISTEMA ISO
13	DISTANCIA DE $105.6 \pm 0.5$ mm.	M	SISTEMA ISO
14	DISTANCIA DE $25 \pm 0.2$ mm.	M	SISTEMA ISO
15	DISTANCIA DE 30 mm.	m	SISTEMA ISO
16	DISTANCIA DE $10 \pm 0.5$ mm.	m	SISTEMA ISO
17	PENDIENTE 1/3	M	SISTEMA ISO
18	DISTANCIA DE $25 \pm 0.5$ mm.	M	SISTEMA ISO
19	DISTANCIA DE 40 mm.	M	SISTEMA ISO
20	DISTANCIA DE 80 mm.	M	SISTEMA ISO
21	DISTANCIA DE 87.3 mm.	m	SISTEMA ISO

NOTAS:

AUTORIZARON



ING. JAVIER F. ORTEGA AVILA  
GERENTE DE INSTALACIONES FIJAS



ING. BALTASAR CHAVEZ ESPINO  
GERENTE DE INGENIERIA Y DESARROLLO

## FICHA DE INSPECCION DE CONTROL DE CALIDAD

NOMBRE DE LA PIEZA: PLANCHUELA METALICA PARA PISTA DE RODAMIENTO No. DE CODIGO: 4102227

FECHA DE EMISION: 15-ENERO-1997

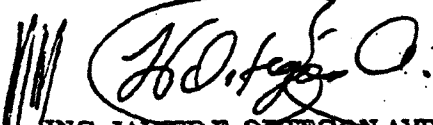
REVISION No.: 0

### REQUISITOS DE INSPECCION:


No.	CARACTERISTICAS DEL MATERIAL	CLASE DE DEFECTO	NORMAS Y/O ESPECIFICACIONES
1	MATERIAL: ACERO ASTM A-148	C	ASTM, SAE
	GRADO 80-40 & SAE 1045		ESP. TEC. S.T.C 5A
No.	CARACTERISTICAS PARTICULARES	CLASE DE DEFECTO	NORMAS Y/O ESPECIFICACIONES
1	PRUEBA DE MONTAJE.	C	.....
2	LAS PROBETAS PARA LOS ENSAYOS SERAN EXTRAIDAS DE MUESTRAS FISICAS.	.....	.....
3	EL TIEMPO ESTIMADO PARA LA ATENCION DE PROTOTIPO ES DE 20 DIAS HABLES.	.....	.....

NOTAS:

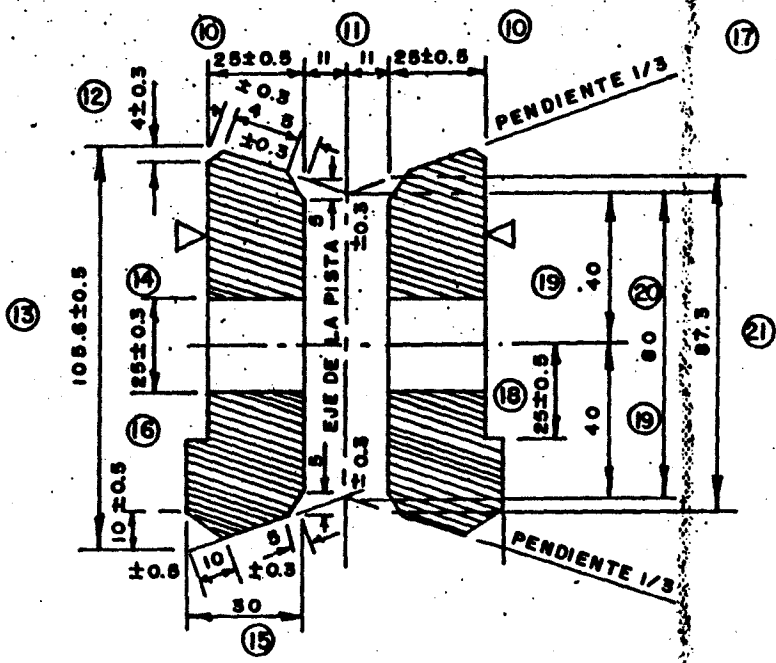
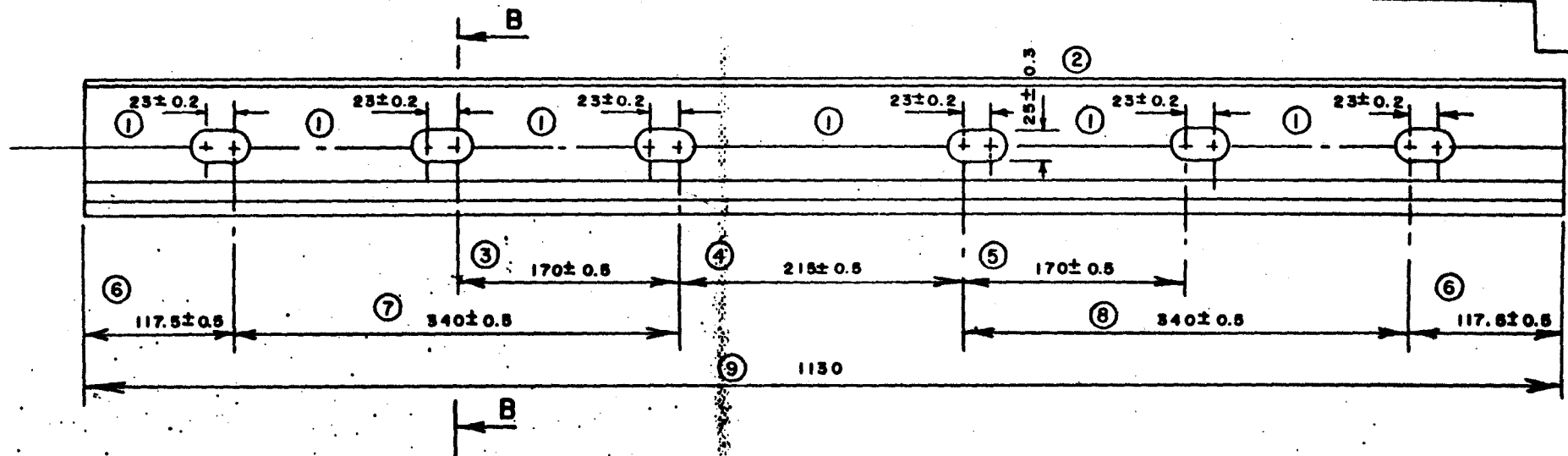
AUTORIZARON




ING. JAVIER F. ORTEGÓN AVILA  
GERENTE DE INSTALACIONES FIJAS



ING. BALTASAR CHAVEZ ESPINO  
GERENTE DE INGENIERIA Y DESARROLLO



CORTE B-B

 SISTEMA DE TRANSPORTE COLECTIVO		SUBCOMITE DE HOMOLOGACION DE MATERIALES, EQUIPOS Y REPARACIONES DEL SISTEMA VIAS	
<b>PLANCHUELA METALICA PARA PISTA DE RODAMIENTO</b>			
ESCALA 1:5 y 1:2	COTAS mm.	FECHA 26-12-96	REVISO ING. R. C. Q. ING. A. N. Y.
DIBUJO H. YEPEZ	NORMAS E.T. 5A, ISO, SAE, ASTM	MATERIAL ACERO ASTM A48 GRADO 80 40 SAE 1045	
No DE CODIFICACION S.T. C. 4102227		No DE PLANO DE CONJUNTO TV-735	
No DE PLANO DE DETALLE TV-738		REFERENCIA 2 y 8	