

**SISTEMA
DE TRANSPORTE
COLECTIVO**

FICHA DE INSPECCION DE CONTROL DE CALIDAD

No. DE CODIGO: VARIOS REV.: 0
FECHA DE EMISION: 11 - DICIEMBRE - 1998

DESCRIPCION DE LA PIEZA :

VARIOS 41

NOMBRE DE LA PIEZA O PRODUCTO: GRAPA DE NYLON RECORTADA
4103566 (GRAPA 8) ; 4103567 (GRAPA 9) ; 4103568 (GRAPA 10)
No. DE PLANOS : 81-VI-17-81305 -III-1-1003-P

CRITERIOS DE INSPECCION :

NORMAS DE MUESTREO : SIMPLE SEGUN NOM-Z-12-03
NIVEL DE INSPECCION : NORMAL NIVEL II
CLASIFICACION DE DEFECTOS : NIVEL ACEPTABLE DE CALIDAD (AQL)
DEFECTOS CRITICOS (C) : 1.0
DEFECTOS MAYORES (M) : 2.5
DEFECTOS MENORES (m) : 10.0

REVISIONES:

No.	FECHA	DESCRIPCION	APROBO	OBSERVACIONES

AUTORIZARON

ING. JOSE ANTONIO YOKUIS IVARRA
GERENTE DE INSTALACIONES PLAS

ING. FANCOS MERCADO ESTRADA
GERENTE DE INGENIERIA Y DESARROLLO



SISTEMA
DE TRANSPORTE
COLECTIVO

FICHA DE INSPECCION DE CONTROL DE CALIDAD

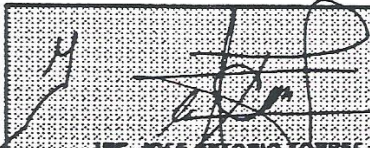
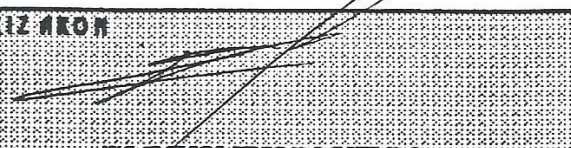
NOMBRE DE LA PIEZA: GRAPA DE NYLON RECORTADA No. DE CODIGO: VARIOS

FECHA DE EMISION: 11-DICIEMBRE-1998 REVISION No.: 0

REQUISITOS DE INSPECCION :

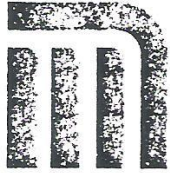
No.	CARACTERISTICAS GEOMETRICAS	CLASE DE DEFECTO	NORMAS Y/O ESPECIFICACIONES
1	RADIO DE 70.5 mm.	m	SISTEMA ISO
2	RADIO DE 9.5 mm.	m	SISTEMA ISO
3	DISTANCIA DE 60.5 mm.	m	SISTEMA ISO
4	DISTANCIA DE 19 + 0.5 / - 0.0 mm.	M	SISTEMA ISO
5	DISTANCIA DE 70.5 ± 0.5 mm.	M	SISTEMA ISO
6	DISTANCIA DE 5 mm.	m	SISTEMA ISO
7	DISTANCIA DE 9.45 mm.	m	SISTEMA ISO
8	DISTANCIA DE 13 ± 0.5 mm.	m	SISTEMA ISO
9	DISTANCIA DE 104 ± 0.5 mm.	M	SISTEMA ISO
10	RADIO DE 5 mm.	m	SISTEMA ISO
11	DISTANCIA DE 106 ± 0.5 mm.	M	SISTEMA ISO
12	DISTANCIA DE 59 ± 0.25 mm.	M	SISTEMA ISO
13	DISTANCIA DE 47 ± 0.25 mm.	M	SISTEMA ISO
14	DISTANCIA DE 3 + 0.5 / - 0.0 mm.	m	SISTEMA ISO
15	DISTANCIA DE 4 + 0.5 / - 0.0 mm.	M	SISTEMA ISO
16	ANGULO DE 12° ± 10'.	m	SISTEMA ISO
17	DISTANCIA DE 20 + 1.0 / - 0.0 mm.	m	SISTEMA ISO
18	ANGULO DE 45°.	m	SISTEMA ISO
19	RADIO DE 300 ± 0.5 mm.	M	SISTEMA ISO
20	RADIO DE 6 mm.	m	SISTEMA ISO
21	DISTANCIA DE 10 mm.	m	SISTEMA ISO
22	DISTANCIA DE 23 mm.	M	SISTEMA ISO
23	PENDIENTE DE 1/10	m	SISTEMA ISO
24	DISTANCIA DE 10 ± 0.5 mm.	M	SISTEMA ISO
25	RADIO DE 2 + 0.0 / - 0.5 mm.	m	SISTEMA ISO
26	DISTANCIA DE 16 ± 0.25 mm.	M	SISTEMA ISO
27	DISTANCIA DE 21.75 mm.	M	SISTEMA ISO
28	DISTANCIA DE 1 mm.	m	SISTEMA ISO
29	PENDIENTE DE ¼	m	SISTEMA ISO
30	DISTANCIA "D" VER TABLA	M	SISTEMA ISO
31	DISTANCIA "a" VER TABLA	M	SISTEMA ISO

AUTORIZACION

ING. JOSE ANTONIO TORRES IBARRA
 JEFE DE INSTALACIONES PLMS

ING. MARCOS MERCADO ESTRADA
 JEFE DE INGENIERIA Y DESARROLLO



SISTEMA
DE TRANSPORTE
COLECTIVO
FICHA DE INSPECCION DE CONTROL DE CALIDAD

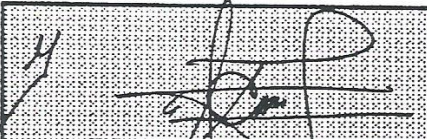
NOMBRE DE LA PIEZA: GRAPA DE NYLON RECORTADA No. DE CODIGO: VARIOS

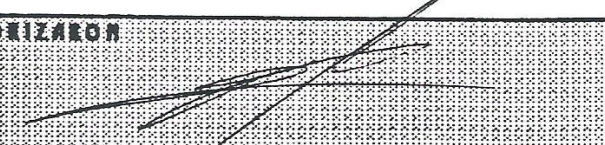
FECHA DE EMISION: 11-DICIEMBRE-1998 REVISION No.: 0

No.	CARACTERISTICAS GEOMETRICAS	CLASE DE DEFECTO	NORMAS Y/O ESPECIFICACIONES
32	DISTANCIA "b" VER TABLA	M	SISTEMA ISO
33	DISTANCIA "c" VER TABLA	M	SISTEMA ISO
34	DISTANCIA "d" VER TABLA	M	SISTEMA ISO
35	DISTANCIA "e" VER TABLA	M	SISTEMA ISO
36	DISTANCIA "f" VER TABLA	M	SISTEMA ISO
37	DISTANCIA "g" VER TABLA	M	SISTEMA ISO
38	DISTANCIA "h" VER TABLA	M	SISTEMA ISO
39	PENDIENTE 1/4	m	SISTEMA ISO
40	DISTANCIA DE 3 mm.	m	SISTEMA ISO
41	DISTANCIA DE 35.25 mm.	M	SISTEMA ISO
No.	CARACTERISTICAS DEL MATERIAL	CLASE DE DEFECTO	NORMAS Y/O ESPECIFICACIONES
1	NYLON 6 - 6	C	E.T. 81-E.E-0.03-III-12-109-e
2	LAS PIEZAS DEBERAN SER TRATADAS DESPUES DEL MOLDEADO PARA ELIMINAR TENSIONES Y RESTITUIR AL MATERIAL LA HUMEDAD NECESARIA.		
3	PRUEBAS		
	a) PRUEBA DE FLEXIBILIDAD DE LAS ALAS SEGUN E.T. DEL S.T.C.	C	E.T. 81-E.E-0.03-III-12-109-e
	b) PRUEBA DE FLEXION SEGUN E.T. DEL S.T.C.	C	E.T. 81-E.E-0.03-III-12-109-e
	c) PRUEBA DE COMPRESION SEGUN E.T. DEL S.T.C.	C	E.T. 81-E.E-0.03-III-12-109-e
	d) PRUEBA DE FRAGILIDAD SEGUN E.T. DEL S.T.C.	C	E.T. 81-E.E-0.03-III-12-109-e

NOTAS: PARA LOS PROCEDIMIENTOS DE PRUEBA CONSULTAR LA E.T. DEL S.T.C.
81-E.E.-0.03-III-12-109-e.

AUTORIZACION


ING. JOSE ANTONIO TORRES IBARRA
 GERENTE DE INSTALACIONES FIJAS


ING. MARCOS MERCADO ESTRADA
 GERENTE DE INGENIERIA Y DESARROLLO



SISTEMA
DE TRANSPORTE
COLECTIVO
FICHA DE INSPECCION DE CONTROL DE CALIDAD


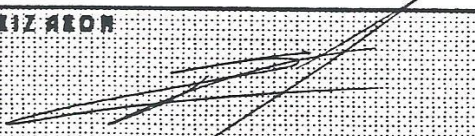
NOMBRE DE LA PIEZA: GRAPA DE NYLON RECORTADA No. DE CODIGO: VARIOS

FECHA DE EMISION: 11-DICIEMBRE-1998 REVISION No.: 0

REQUISITOS DE INSPECCION:

No.	CARACTERISTICAS PARTICULARES	CLASE DE DEFECTO	NORMAS Y/O ESPECIFICACIONES
1	PRUEBA DE MONTAJE	C	-----
2	LAS PIEZAS DEBERAN SER SANAS, CON BORDES BIEN FORMADOS, SIN REBABAS NI DEFECTOS; LAS SUPERFICIES SERAN LISAS Y NO SE ACEPTA NINGUNA CAVIDAD O HENDIDURA.	M	E.T. 81-E.E-0.03-III-12-109-e
3	LAS PIEZAS DEBERAN LLEVAR EL NUMERO DE LA GRAPA, LA MARCA DEL FABRICANTE Y LA FECHA DE FABRICACION, LAS DIMENSIONES Y LUGARES INDICADOS EN LOS DIBUJOS.		
4	SE REQUIEREN PROBETAS PARA LOS ENSAYOS SEGUN E.T.	M	E.T. 81-E.E-0.03-III-12-109-e
5	EL TIEMPO ESTIMADO PARA LA ATENCION DE PROTO-TIPO ES DE 30 DIAS HABILES.		

NOTAS: PARA LOS PROCEDIMIENTOS DE LAS PRUEBAS DE LABORATORIO EL S.T.C. CALIFICARA EN BASE A LA E.T. 81-E.E-0.03-III-12-109-e.

AUTORIZACION	
 ING. JOSE ANTONIO TORRES IBARRA GERENTE DE INSTALACIONES FIJAS	 ING. MARCOS MERCADO ESTRADA GERENTE DE INGENIERIA Y DESARROLLO





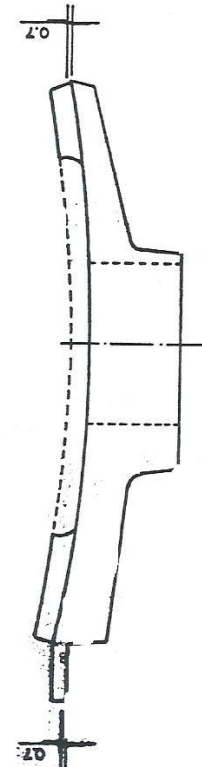
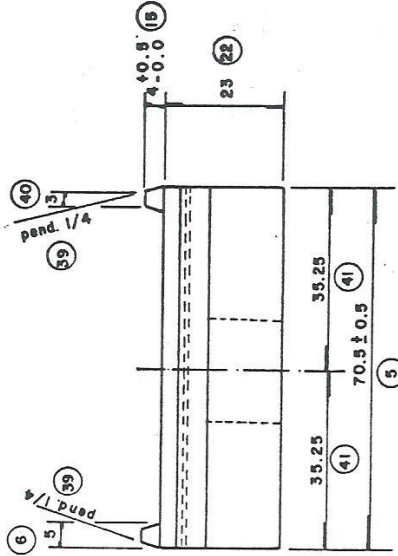
MATERIAL DE VIAS

TABLA DE DIMENSIONES

CÓDIGO	GRAPA No.	D.	a	b	c	d	e	f	g	h
4103566	8	10.0 49-0.5	32	25	6.25	5.5	27	22	3	9.9
4103567	9	10.0 51-0.5	30	25	6.25	5.5	29	22	2.5	10.1
4103568	10	10.0 53-0.5	30	23	6.75	6	29	24	2.5	10.1

NOTA: PARA LAS COTAS QUE NO TIENEN TOLERANCIA INDICADA, ESTA SERA DE ± 0.5 mm.

NUMERO DE LA GRAPA EN RELIEVE DE 0.5 mm. CON ALTURA DE 8 mm.



VISTA LATERAL
DEFORMACIONES PERMISIBLES

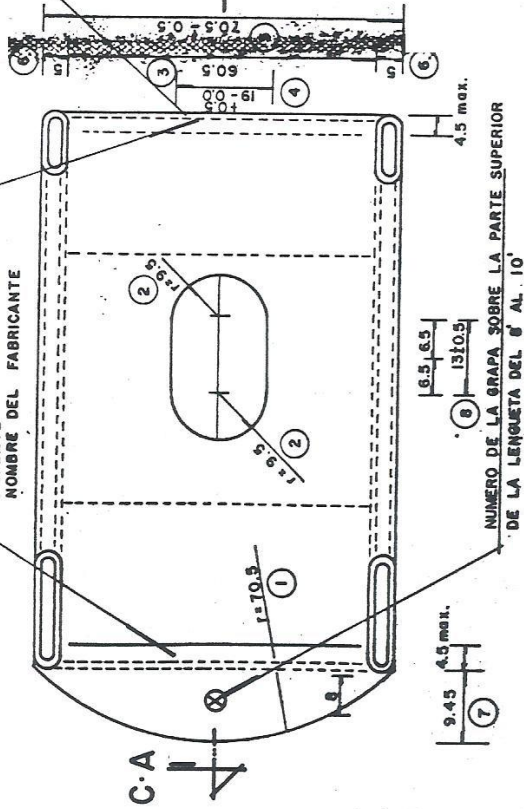
		SUBCOMITE DE HOMOLOGACION DE MATERIALES, EQUIPOS Y REFACCIONES DEL SISTEMA VIAS	
SISTEMA DE TRANSPORTE COLECTIVO		GRAPA DE NYLON RECORTADA	
ESCALA	S/E	COTAS	FECHA
		mm.	24/NOV/98
DIBUJO	G. R. AC	NORMAS	REVISO
		ISO, SAE	ING. R. C. C.
No. DE CODIFICACION S.T.C.	VER TABLA	MATERIALES	APROBADO
		NYLON 6 - 6	ING. W.F. P.M.
No. DE PLANO DE DETALLE	No. DE PLANO DE CONJUNTO		
85-VI-17-81305-III-1-1003-P			
	REFERENCIA		



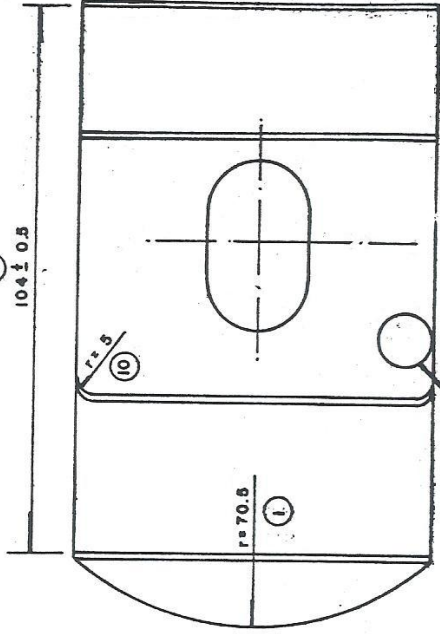
MATERIAL DE VIAS

FECHA DE FABRICACION EN RELIEVE DE 0.5mm CON ALTURA DE 3mm.

ZONA PARA DATOS DEL FABRICANTE
AÑO DE FABRICACION
PATENTE
NOMBRE DEL FABRICANTE

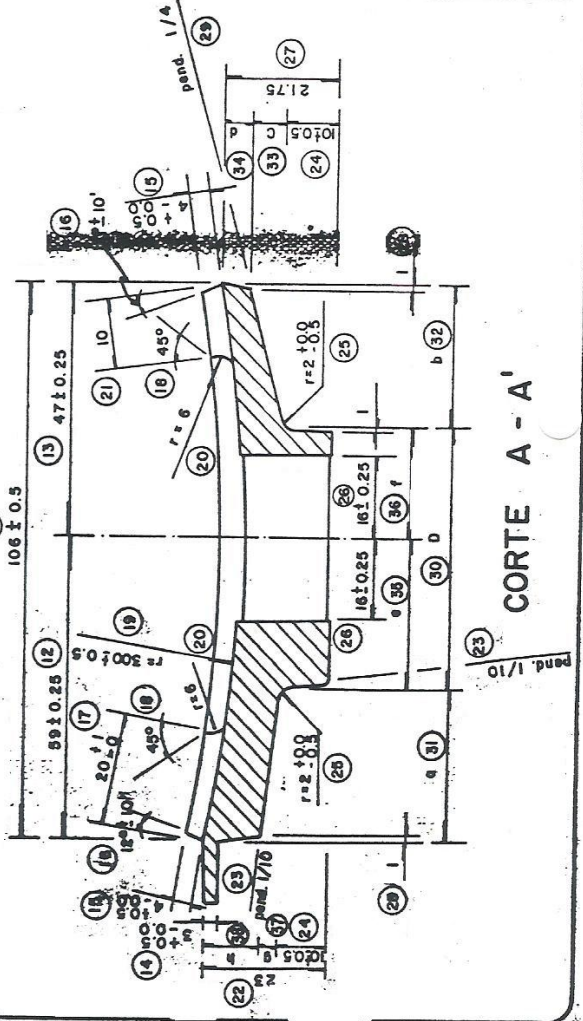


PLANTA



LETRA INDICATIVA DEL TIPO EN RELIEVE, EL SITIO SERA DEFINIDO POR EL FABRICANTE DE MANTENIMIENTO CONSIDERANDO LOS INYECTORES.

VISTA INFERIOR



CORTE A - A'

		SISTEMA DE TRANSPORTE COLECTIVO		SUBCOMITE DE HOMOLOGACION DE MATERIALES, EQUIPOS Y REPARACIONES DEL SISTEMA VIAS	
GRAPA DE NYLON RECORTADA				No. DE PLANO DE CONJUNTO NYLON 6 - 6	
ESCALA	S/E	COTAS	mm.	FECHA	23/NOV/98
DIBUJO	G. R. A.	NORMAS	ISO 1 SAE	REVISO	ING. R. G. G. MONTA 510
No. DE CODIFICACION S.T.C. VER TABLA		No. DE PLANO DE DETALLE 35-III-1-1003-P		REFERENCIA	