

**SISTEMA
DE TRANSPORTE
COLECTIVO**

FICHA DE INSPECCION DE CONTROL DE CALIDAD

No. DE CODIGO: 4101029 REV.: 0
FECHA DE EMISION: 11-SEPTIEMBRE-1996

DESCRIPCION DE LA PIEZA :

NOMBRE DE LA PIEZA O PRODUCTO: FORRO AISLANTE

No. DE PLANOS : TV - 133

CRITERIOS DE INSPECCION :

NORMAS DE MUESTREO : SIMPLE SEGUN NOM-Z-12-03

NIVEL DE INSPECCION : NORMAL NIVEL II

CLASIFICACION DE DEFECTOS : NIVEL ACEPTABLE DE CALIDAD (AQL)

DEFECTOS CRITICOS (C) : 1.0

DEFECTOS MAYORES (M) : 2.5

DEFECTOS MENORES (m) : 10.0

REVISIONES:

No.	FECHA	DESCRIPCION	APROBO	OBSERVACIONES

AUTORIZARON

~~ING. MARCOS MERCADO ESTRADA
GERENTE DE INSTALACIONES FIJAS~~

ING. BALTASAR CHAVEZ ESPINO
GERENTE DE INGENIERIA Y DESARROLLO



FICHA DE INSPECCION DE CONTROL DE CALIDAD

NOMBRE DE LA PIEZA: FORRO AISLANTE No. DE CODIGO: 4101029 FECHA DE EMISION: 11-09-1996 REVISION No.: 0

REQUISITOS DE INSPECCION :

No.	CARACTERISTICAS GEOMETRICAS	CLASE DE DEFECTO	NORMAS Y/O ESPECIFICACIONES
1	DIAMETRO DE 23 ± 1 mm.	M	SISTEMA ISO
2	LONGITUD DESARROLLADA 86 mm.	m	SISTEMA ISO
3	DISTANCIA DE 63.5 ± 0.3 mm.	M	SISTEMA ISO
4	DISTANCIA DE 54.5 mm.	m	SISTEMA ISO
5	DISTANCIA DE 28.5 ± 0.2 mm.	M	SISTEMA ISO
6	DISTANCIA DE 26 mm.	M	SISTEMA ISO
7	DISTANCIA DE 120 ± 0.5 mm.	M	SISTEMA ISO
8	DISTANCIA DE 185 +0.0 / +0.5 mm.	M	SISTEMA ISO
9	DISTANCIA 36.5 ± 0.3 mm.	M	SISTEMA ISO
10	RADIO 13 mm.	m	SISTEMA ISO
11	ESPESOR 3 ± 0.3 mm.	M	SISTEMA ISO
12	PENDIENTE 25 %	M	SISTEMA ISO

AUTORIZARON

ING. MARCOS MERCADO ESTRADA
 GERENTE DE INSTALACIONES FIJAS

ING. BALTASAR CHAVEZ ESPINO
 GERENTE DE INGENIERIA Y DESARROLLO


FICHA DE INSPECCION DE CONTROL DE CALIDAD

NOMBRE DE LA PIEZA: FORRO AISLANTE No. DE CODIGO: 4101029 FECHA DE EMISION: 11-09-1996 REVISION No.: 0


No.	CARACTERISTICAS DEL MATERIAL	CLASE DE DEFECTO	NORMAS Y/O ESPECIFICACIONES
1	NYLON 6 - 6	C	E.T. 29 , ASTM D695 , D257
2	RESISTENCIA A LA COMPRESION	C	E.T. 29
3	RESISTENCIA ELECTRICA SUPERFICIAL	C	E.T. 29
No.	CARACTERISTICAS PARTICULARES	CLASE DE DEFECTO	NORMAS Y/O ESPECIFICACIONES
1	PRUEBA DE MONTAJE	C	-----
2	LAS PIEZAS DEBEN TENER BORDES BIEN DEFINIDOS SIN REBABA, SUPERFICIES LISAS SIN GRIETAS U OTROS DEFECTOS SUPERFICIALES	C	-----
3	SE REQUIEREN 10 PROBETAS PARA LAS PRUEBAS DE 40 X 40 X 3 mm.		
4	EL TIEMPO ESTIMADO PARA LA ATENCION DE PROTO- TIPO ES DE 14 DIAS HABILDES		

NOTAS: PARA LAS PRUEBAS DE RESISTENCIA A LA COMPRESION Y RESISTENCIA ELECTRICA SUPERFICIAL EL LABORATORIO DEL STC CALIFICARA EN BASE A LA ET. 29

AUTORIZARON



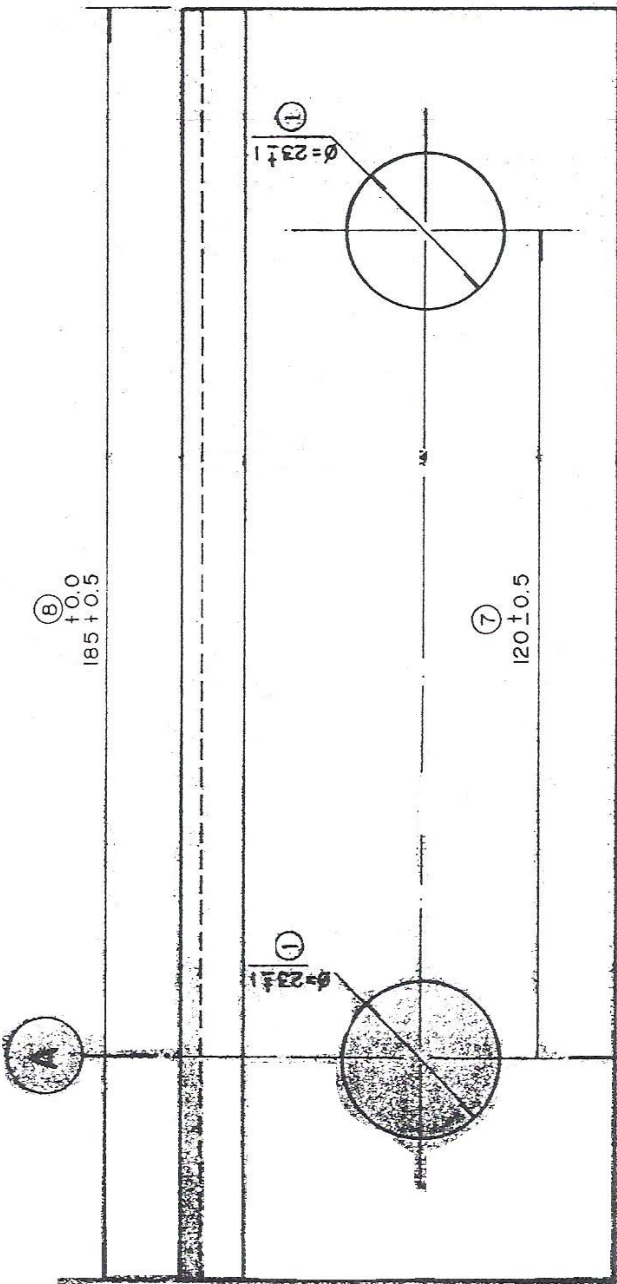
ING. MARCOS MERCADO ESTRADA
GERENTE DE INSTALACIONES FIJAS



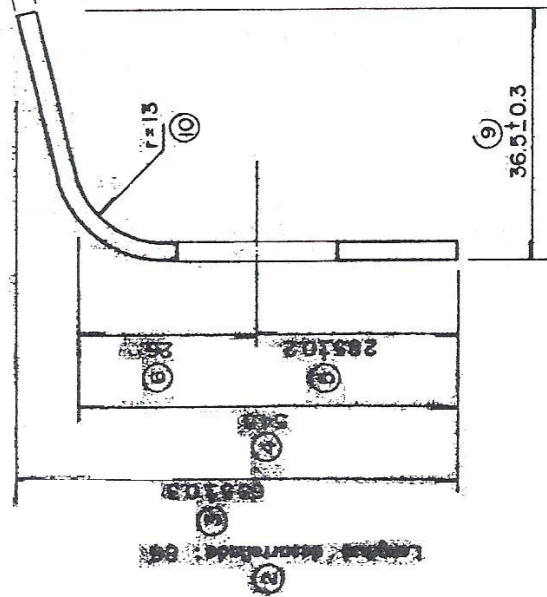
ING. BALTAZAR CHAVEZ ESPINO
GERENTE DE INGENIERIA Y DESARROLLO

MATERIAL DE VIA

CONJUNTO: CERROJO AXIAL



11 12
M. O. T. Pend = 25 %



		SUBCOMITE DE MONITOREO DE MATERIALES, EQUIPOS Y REPARACIONES DEL SISTEMA DE VIA	
SISTEMA DE TRANSPORTE COLECTIVO		FORRO AISLANTE	
ESCALA	COTAS	FECHA	REVISO
	MM.	SEP/96	ING. R. C. G. ING. A. M. L.
DIBUJO G. R. A.	NORMAS	ISO - E.T. 29	MATERIAL N.Y. 008. 009
No. DE CODIFICACION S. T. C. 4101029		No. DE PLANO DE CONJUNTO	
No. DE PLANO DE DETALLE TV - 133		REFERENCIA	

f